

Caratteristiche tecniche

Modelli	S-60	S-65
---------	------	------

Misure

Altezza massima di lavoro*	20,30 m	21,80 m
Altezza massima di lavoro* (su cingoli)	20,30 m	21,80 m
Altezza piano calpestio (su pneumatici)	18,30 m	19,80 m
Altezza piano calpestio (su cingoli)	18,30 m	19,80 m
Sbraccio orizzontale di lavoro	15,48 m	17,10 m
Sbraccio sotto livello del suolo	1,70 m	2,72 m
A Lunghezza piattaforma (l. 2,44 m)	0,91 m	0,91 m
Lunghezza piattaforma (l. 1,83 m)	0,76 m	0,76 m
B Larghezza piattaforma	2,44 m	2,44 m
Larghezza piattaforma	1,83 m	1,83 m
C Altezza a riposo	2,72 m	2,72 m
- a riposo, su cingoli	2,74 m	2,74 m
D Lunghezza a riposo	8,46 m	9,42 m
Lunghezza trasporto (con jib ripiegato)	—	7,60 m
E Larghezza - pneumatici standard	2,49 m	2,49 m
- su cingoli	2,59 m	2,59 m
F Interasse	2,50 m	2,50 m
G Altezza minima centro macchina da terra	0,37 m	0,37 m
- centro TraX	0,43 m	0,43 m

Prestazioni

Portata	227 kg	227 kg
Rotazione piattaforma	160°	160°
Rotazione jib verticale	—	135° (+78° / -57°)
Rotazione torretta	360° continua	360° continua
Ingombro di coda (su pneumatici)	1,22 cm	1,22 cm
Ingombro di coda (su cingoli)	1,14 cm	1,14 cm
Velocità di traslazione - 2x4 ripiegata (su pneumatici)	6,4 km/h	6,4 km/h
Velocità di traslazione - 4x4 ripiegata (su pneumatici)	4,8 km/h	4,8 km/h
Velocità di traslazione - 4x4 ripiegata (su cingoli)	3,7 km/h	3,7 km/h
Velocità di traslazione - macchina alzata	30 cm/s	30 cm/s
Pendenza superabile** 2x4 ripiegata	30%	30%
Pendenza superabile** 4x4 ripiegata	45%	45%
Raggio di sterzata - interno	2,40 m	2,40 m
- interno su cingoli	N/A	N/A
Raggio di sterzata - esterno	5,54 m	5,54 m
- esterno su cingoli	N/A	N/A
Comandi	12 V DC proporzionali	12 V DC proporzionali
Pneumatici - fuoristrada riempiti ad aria	355/55D 625	355/55D 625
TraX - sistema cingoli - 4 punti	Loeering QTS-R42	Loeering QTS-R42
Pressione al suolo (su cingoli)	1.146 kg/sqm	1.210 kg/sqm

Potenza

Motore	Ford DSG-423 4 cilindri benzina/GPL 56 kW Deutz D 2011 L03i 3 cilindri diesel 36 kW Perkins 404D-22 4 cilindri diesel 38 kW	
Unità di potenza ausiliaria	12 V DC	12 V DC
Capacità serbatoio idraulico	170 L	170 L
Capacità serbatoio carburante	132 L	132 L

Livello sonoro e vibrazioni

Livello pressione sonora (da comandi a terra)	83 dBA	83 dBA
Livello pressione sonora (da comandi piattaf.)	79 dBA	79 dBA
Vibrazioni	<2,5 m/s ²	<2,5 m/s ²

Peso***

2x4 - con pneumatici riemp. ad aria	9.308 kg	10.024 kg
4x4 - con pneumatici riemp. ad aria	9.385 kg	10.102 kg
Pneumatici riempiti a schiuma	aggiungere 347 kg	aggiungere 347 kg
4x4 - con cingoli TraX	11.353 kg	12.229 kg

Conformità alle normative

Direttive EU: 2006/42/EC - Macchine (standard armonizzato EN280:2001+A2:2009); 2004/108/EC (Compatibilità elettromagnetica); 2000/14/EC (Livello sonoro all'aperto)

Direttive EU: 2006/42/EC - Macchine (standard armonizzato EN280:2001+A2:2009); 2004/108/EC (Compatibilità elettromagnetica); 2000/14/EC (Livello sonoro all'aperto)

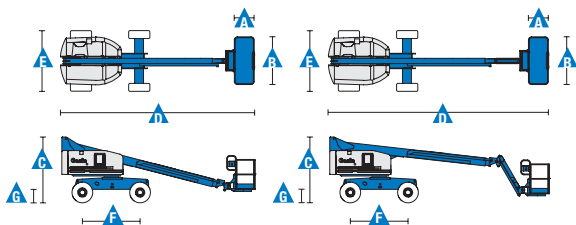


Diagramma di carico S-60 / S-60 TraX

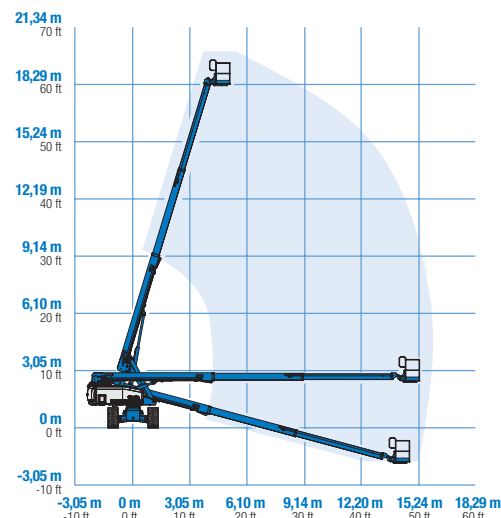
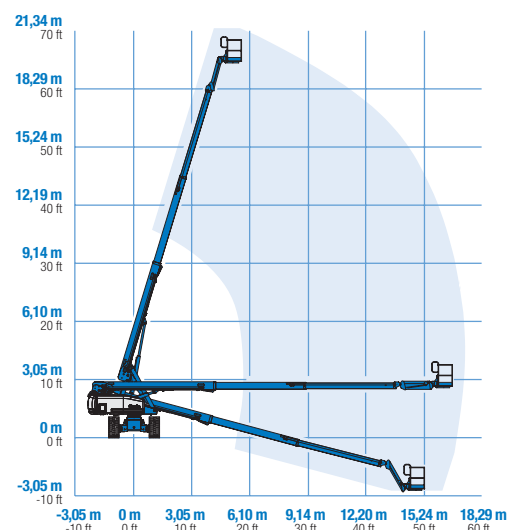


Diagramma di carico S-65 / S-65 TraX



* L'altezza di lavoro espressa in metri equivale al piano di calpestio più 2 metri. Nei modelli per U.S.A., l'altezza di lavoro equivale al piano di calpestio più 6 piedi.

** Grado di inclinazione massima ammessa su pendenza. Vedere manuale d'uso per dettagli relativi alle pendenze.

*** Il peso varia in funzione dell'inclinazione. Vedere manuale d'uso per dettagli relativi alle inclinazioni consentite.

**** S-60 XC non disponibile con sistema TraX

Caratteristiche

Caratteristiche standard	Configurabile su misura	Accessori & optional (segue)
<p>Misure</p> <p>S-60, S-60 TraX</p> <ul style="list-style-type: none"> Altezza di lavoro 20,30 m Sbraccio orizzontale 15,5 m Portata 227 kg <p>S-65, S-65 TraX</p> <ul style="list-style-type: none"> Altezza di lavoro 21,80 m Sbraccio orizzontale 17,10 m Portata 227 kg <p>Prestazioni</p> <ul style="list-style-type: none"> Piattaforma autolivellante Rotazione idraulica della piattaforma Joystick a comando proporzionale ad effetto di Hall Pulsante di sterzata su joystick Selettore carburante nel pannello comandi in piattaforma e a terra (modelli benzina/GPL) Dispositivo di abilitazione alla traslazione Cavo di alimentazione AC in piattaforma Allarme acustico massima pendenza Segnale sonoro discesa e manovra Faro a luce intermittente Clacson Contaore Rotazione torretta di 360° continua Sportelli sotto la torretta con serratura Trazione positiva Motori integrati nei mozzi ruote a due velocità Cella di carico certificata <p>Potenza</p> <ul style="list-style-type: none"> Alimentazione ausiliaria 12 V DC Protezione anti-riavviamento motore Spegnimento automatico motore in caso di guasto Preriscaldamento aria del motore (Deutz) 	<p>Opzioni piattaforma</p> <ul style="list-style-type: none"> In acciaio 1,22 m In acciaio 2,44 m (di serie) In acciaio 1,83 m In acciaio 2,44 m (ingresso su tre lati) <p>Jib</p> <ul style="list-style-type: none"> Non-jib Jib articolato da 1,52 m <p>Opzioni motore</p> <ul style="list-style-type: none"> Ford benzina/GPL 56 kW Deutz diesel 36 kW Perkins diesel 38 kW <p>Trazione</p> <ul style="list-style-type: none"> 2 x 4 4 x 4 <p>Assali</p> <ul style="list-style-type: none"> Assali oscillanti attivi Assali non oscillanti <p>Pneumatici</p> <ul style="list-style-type: none"> Fuoristrada riempiti ad aria (di serie) Fuoristrada riempiti in poliuretano espanso Fuoristrada antitracaccia riempiti ad aria o poliuretano espanso Riempiti ad aria e sigillati Sistema cingoli Loegering 	<p>Opzioni prestazioni (segue)</p> <ul style="list-style-type: none"> Joystick a doppio asse per comando sterzata Radiatore olio idraulico Olio idraulico biodegradabile Kit ambiente ostile ⁽²⁾: cuffie cilindri, spazzole braccio rivestite, copertura per comandi terra e piattaforma Kit ambiente ostile deluxe ^(2,3): oltre al kit base, comprende protezione per torretta centrale, protezione per ralla, protezione per estremità tubo, coprimotore e prefiltro aria Kit protezione per lavoro su velivoli ^(2,3): imbottitura piattaforma in poliuretano espanso e sistema di disconnessione protetto Opzione limitazione altezza 8 m Dispositivo di blocco funzionamento in pendenza Track & Trace ⁽⁴⁾ (unità GPS indicante la posizione della macchina e i dati operativi) Kit portapannelli ^(2,3) Sportello quadro comandi in piattaforma con serratura Kit traino ⁽²⁾ <p>Accessori motore</p> <ul style="list-style-type: none"> Gruppo manometri motore ⁽²⁾: pressione olio, temperatura e corrente Gruppi generatore AC (110V/60Hz - 220V/50Hz, 3000 W) ⁽²⁾ Kit generatore MTE idraulico (110V/120V-220V/240V) Kit generatore - cinghia trapezoidale Deutz (110V/120V) ⁽³⁾ Kit climi freddi ⁽²⁾: olio motore sintetico, resistenza coppa olio, resistenza batteria, riscaldatore comandi pannello piattaforma, resistenza serbatoio idraulico Prefiltro aspirazione aria motore diesel ^(2,3) Marmitta catalitica diesel con depuratore ⁽²⁾ Serbatoio GPL capacità 15,19 kg ^(2,3) Modulo di blocco bassa temperatura Dispositivo di riscaldamento motore opzionale ⁽³⁾ Kit raffinerie con parascintille e valvola Chalwyn elettrica o meccanica ⁽³⁾
	<p>Accessori & optional</p> <p>Opzioni prestazioni</p> <ul style="list-style-type: none"> Cancelletto in piattaforma apribile lateralmente ⁽¹⁾ Lamiera forata in alluminio su sezione inferiore piattaforma, con cancelletto ⁽¹⁾ Parapetto superiore ausiliario della piattaforma Porta elettrodi per saldatrice ⁽²⁾ Predisposizione impianto aria compressa in piattaforma Impianto AC in piattaforma (incl. spina, presa e differenziale a richiesta) Kit luci di lavoro (2 sul carro, 2 in piattaforma) 	



⁽¹⁾ Non disponibile su piattaforme con ingresso su tre lati
⁽²⁾ L'opzione deve essere preinstallata in fabbrica
⁽³⁾ Disponibile solo su alcuni modelli. Per ulteriori informazioni consultare il proprio rappresentante Genie di fiducia.
⁽⁴⁾ Inclusa sottoscrizione al servizio per i primi 2 anni

CTE S.p.A.

Sedi e Stabilimenti

Rovereto (Trento): via Caproni, 7
 Bertinoro (Forlì/Cesena): viale 2 Agosto, 670
 Rivoli V.se (Verona): loc. Terramatta, 1

Punti Assistenza Vendita

Bari, Bologna, Cagliari, Catania, Cesena, Dolo, Fano, Ferrara, Firenze, Forlì, Genova, Milano, Modena, Napoli, Palermo, Pisa, Pistoia, Perugia, Pordenone, Ragusa, Roma, Rovereto, Sassari, Taranto, Torino, Udine.

Per informazioni: Tel. +39 0464 48.50.81 Fax +39 0464 48.50.99

Distribuito in Italia da:



Data di inizio validità: giugno 2012. Le caratteristiche tecniche e i prezzi sono soggetti a modifiche senza preavviso od obbligo. Le fotografie e/o i disegni inclusi nel presente documento sono forniti al solo scopo illustrativo. Per l'uso corretto delle attrezzature, consultare il manuale d'uso appropriato. L'inottemperanza delle istruzioni contenute nel Manuale dell'operatore durante l'uso del macchinario e altri comportamenti irresponsabili possono provocare gravi infortuni, anche mortali. L'unica garanzia applicabile ai nostri macchinari è la garanzia scritta standard applicabile al particolare prodotto e alla particolare vendita e Terex è esonerata dal fornire qualsiasi altra garanzia, esplicita o implicita. I prodotti e servizi elencati possono essere marchi di fabbrica, marchi di servizio o nomi commerciali di Terex Corporation, e/o delle rispettive società affiliate negli Stati Uniti d'America e in altre nazioni e tutti i diritti sono riservati. Genie è un marchio registrato di Terex South Dakota, Inc. © 2012 Terex Corporation.