

**TAKEUCHI®**

**TB215R**

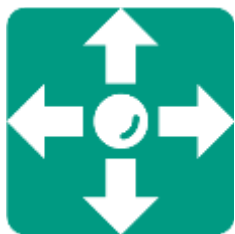
*Long-Evo*



*Carro allungato  
di 5 cm*

**Miniescavatore idraulico**

**SERIAL NUMBER:** 215002408~  
**PESO OPERATIVO LONG-EVO** 1.615 kg  
**POTENZA MOTORE**  
11,5 kW / 16 cv @ 2.400 rpm



## Manovrabilità semplificata



Altezza: 2,34 m  
Lunghezza carro: 1,52 m  
Carro allargabile: 0,98/1,30 m



Sedile Deluxe  
Tettuccio omologato per il sollevamento  
Comando ausiliario a pedale



Impianto ausiliario: 33,6 l/min  
Comando a pedale  
Valvola di selezione martello / pinza



Prodotto e assemblato in  
Giappone



Cambio olio idraulico ogni 4.000 h  
Manutenzione semplificata



Versione advance con valvole di sicurezza anticaduta con avambraccio lungo, lama dozer lunga e carro lungo

DISPONIBILE CON  
AVAMBRACCIO  
STANDARD E  
**AVAMBRACCIO LUNGO**

FARI A LED SUL  
TETTUCCIO

TETTUCCIO  
OMOLOGATO  
PER IL  
SOLLEVAMENTO

SEDILE  
DELUXE

SBALZO  
POSTERIORE  
RIDOTTO

CARRO  
ALLARGABILE

LAMA  
ALLARGABILE

**CARRO LUNGO**

STANDARD ARM - LAMA CORTA  
**LONG ARM - LAMA LUNGA**



**Disponibile nelle versioni nelle varianti  
EASY ed  
ADVANCE  
(dotata di valvole di blocco e  
allarme overload)**

## All Steel Costruction

Tutti i cofani sono in metallo per una migliore protezione e una maggior durata nel tempo della macchina



# Prestazioni

La TB215R è una combinazione di eccellente qualità costruttiva unita a una manutenzione semplice e funzionale. E' caratterizzata da un' idraulica raffinata e ricercata, ogni sua parte è in acciaio e può essere sollevata utilizzando i ganci omologati posti sopra cabina.

Ha un'eccezionale forza di scavo (14 kN), uno sbalzo posteriore ridotto per lavorare con agilità negli spazi più stretti ed è disponibile nelle varianti **EASY** e **ADVANCE**, dotata di valvole di blocco + allarme sonoro per il sollevamento dei carichi sospesi.

Insieme alla TB210 è una delle macchine più vendute nel mercato italiano; entrambe apprezzate per idraulica, prestazioni, affidabilità e manovrabilità.









# TAKEUCHI

## Accumulatore

L'accumulatore è una sacca contenente gas inerte (azoto): quando la pressione all'interno dell'impianto è costante la sacca occupa tutto il volume dell'accumulatore, quando la pressione all'interno dell'impianto aumenta la sacca si comprime. I benefici di questo dispositivo sono riportati a lato.

- **Assorbe le sovrappressioni** all'interno dell'impianto (colpi d'ariete).
- **Riduce il rumore** generato dalle **pompe volumetriche**.
- **Riduce i danni** a valvole, guarnizioni, tubi, strumenti, ecc...
- E' una **riserva di energia** in caso di black-out della pompa o del motore.
- Garantisce una **pressione costante** per un lungo periodo.
- **Ammortizza gli urti** meccanici.



### Fari di lavoro

Per lavorare in ogni condizione.  
Sul braccio e integrati nel tettuccio.



### Versione Advance

Con valvole di sicurezza sul braccio e sull'avambraccio, con allarme di sollevamento per la movimentazione dei carichi sospesi, riportato nel certificato di conformità della macchina.



### Carro allargabile

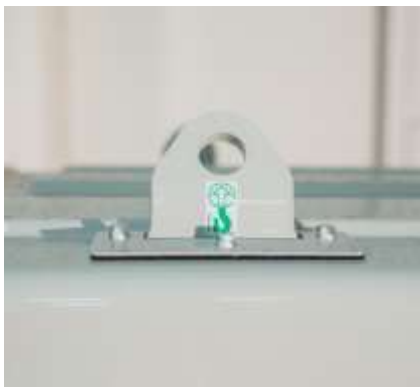
Questa funzione è di serie su tutte le versioni: il movimento del carro viene azionato utilizzando il comando accanto al piede destro e la leva della lama dozer. Questa funzione consente di ridurre l'ingombro della macchina quando serve e all'occorrenza di incrementarne la stabilità.



980mm ⇄ 1300mm



# Prestazioni



## Trasporto

Ganci sopra tettuccio omologati per il sollevamento.

## Computer di bordo

Vengono riportate informazioni riguardanti la manutenzione macchina, spie di allarme, cod. di errore, diagnosi, ecc...



## Lama dozer corta

Di serie nella versione avambraccio corto, ideale per lavorare negli spazi più stretti.



## Lama dozer lunga

Standard nella versione Long-Evo (435mm in più rispetto a quella corta), aumenta la stabilità della macchina, ideale negli scavi più gravosi dove è necessaria una maggiore stabilità.



## Azionamento impianto idraulico a pedale

Con copertura anti-azionamento accidentale.

Entrambe le lame sono allargabili.



Pulsante seconda velocità sulla leva di traslazione destra





# Comfort



Ampio spazio per l'operatore, interfaccia semplice e funzionale.



Sedile Deluxe in PVC, comodo e resistente. Possibilità di regolazione in base al peso. Cintura di sicurezza con avvolgitore.



Braccioli regolabili mediante viti di registrazione.



# Funzionamento



## Valvola selezione impianto ausiliario

Azionando un rubinetto è possibile cambiare il flusso del circuito ausiliario da singolo effetto con scarico libero a serbatoio (martello), a doppio effetto (pinza). È posto nel vano sotto il sedile.



## Rubinetti linee idrauliche

Linea idraulica ausiliaria integrata nel braccio di scavo per una maggiore protezione dei tubi. Rubinetti di apertura / chiusura per evitare perdite di olio dalla linea idraulica.



## Comandi

Acceleratore a leva.  
Pulsante per attivare l'allarme di sollevamento dei carichi sospesi (solo per le macchine dotate di valvole di sicurezza, versione Advance).

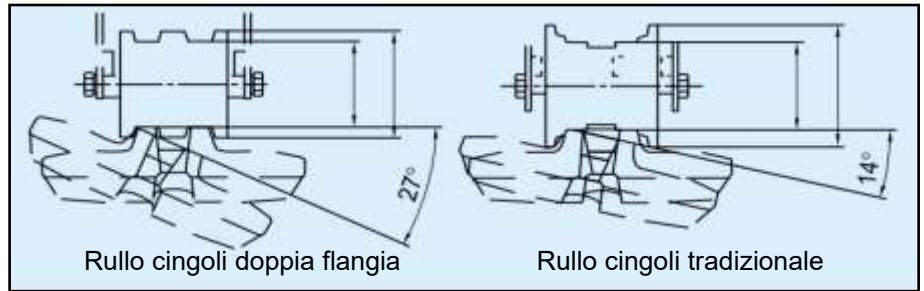




# Affidabilità

## Rulli cingoli con doppia flangia

Permettono una maggiore area di contatto tra cingolo e rullo. Il carico è distribuito in modo uniforme riducendo l'usura di tutte le parti del sottocarro, inoltre abbassano il rischio di uscita del cingolo in caso di lavori in pendenza. È possibile lavorare su pendenze doppie rispetto a un cingolo a flangia singola.



## Affidabilità

Perni braccio e benna con recupero di gioco.

Le tubazioni idrauliche passano all'interno del braccio per ridurre il rischio di rotture causate da detriti o nelle operazioni in aree molto strette.

Il cilindro del braccio di sollevamento è montato sopra il boom, in posizione maggiormente protetta.

Cilindri idraulici con guarnizioni antipolvere.

Operazioni simultanee braccio-benna migliorate, maggior velocità di scavo e di carico / scarico materiale, riduzione dei tempi di lavoro.

La pompa a portata variabile varia la portata e la pressione in funzione del carico sul sistema idraulico, per incrementare la forza di scavo e ridurre i tempi ciclo.

**Carro allungato di 5 cm** rispetto alla versione precedente: maggior stabilità e maggior capacità di carico rispetto alla precedente versione

Sistema a culla per accompagnare le tubazioni idrauliche senza stress durante il movimento del braccio.



## Garanzia estesa

Takeuchi, consapevole della qualità delle proprie macchine, offre soluzioni differenziate di garanzia estesa.





# Manutenzione



Ampio cofano con apertura a 90°.  
Facile accesso al radiatore per la pulizia.

Computer di bordo con contatore, manutenzione e spia di allarme per:

1. temperatura alta liquido refrigerante,
2. carica batteria,
3. preriscaldamento,
4. pressione olio motore,
5. emergenza motore,
6. livello carburante.



Sotto il sedile dell'operatore si trova la spia per il controllo del livello olio idraulico e un comodo accesso per la pulizia e la sostituzione del filtro aria.



Sacca attrezzi protetta da serratura, posizionata nel vano dietro il sedile.



Pistola ingrassatrice con supporto in acciaio, pronta all'uso.



Controllo a vista del livello olio idraulico e livello gasolio. Vano protetto da chiave contro gli atti vandalici.





# Specifiche

## **MOTORE**

Modello .....	Yanmar 3TNV70
Emissioni .....	EU Stage IIIA / EPA Tier 3
Tipo .....	4 tempi
Raffreddamento .....	ad acqua
Iniezione .....	diretta
N° di cilindri .....	3
Alesaggio x corsa .....	70 x 74 mm
Potenza nominale	
ISO 14396, netta .....	11,5 kW (15,5 cv) @ 2.400 giri/min
ISO 9249, netta .....	11,0 kW (14,8 cv) @ 2.400 giri/min
Coppia massima .....	52,2 Nm @ 1.800 giri/min
Cilindrata .....	.854 ml
Consumo specifico di carburante (65% del carico) ....	280 g/kWh

## **Impianto elettrico**

Tensione di esercizio .....	12 V
Batteria .....	1 x 48 Ah
Motorino d'avviamento .....	1,0 kW
Alternatore .....	0,48 kW

## **PRESTAZIONI OPERATIVE**

Massa operativa LONG ARM (carro lungo) .....	1.615 kg
Massa operativa SHORT ARM (carro lungo) .....	1.610 kg
Pressione al suolo .....	0,26 kg/cm <sup>2</sup>
Forza di strappo alla benna .....	14 kN
Forza di strappo al braccio .....	7,7 kN
Forza di strappo all'avambraccio .....	9,5 kN
Forza di trazione .....	19,4 kN
Lunghezza braccio scavo .....	930 mm
Profondità massima di scavo .....	2.190 mm
Altezza massima di scarico .....	2.400 mm

## **Sottocarro cingolato**

Motore di traslazione idraulico a pistoni assiali a portata variabile per ogni cingolo, dotato di due velocità e riduttore epicicloidale. Freno di stazionamento a dischi multipli in bagno d'olio, con applicazione a molla e rilascio idraulico.

Velocità di traslazione bassa/alta .....	2,2 / 4,2 km/h
Pendenza massima superabile .....	15° (27%)
Tensione dei cingoli .....	mediante grasso in pressione
Larghezza pattini .....	230 mm
Rulli inferiori / superiori per lato .....	3 / 1
Larghezza carro .....	1.300 mm
Larghezza carro (chiuso) .....	980 mm

## **Rotazione**

Motore di rotazione idraulico a pistoni assiali. Blocco di rotazione con valvola di blocco con protezione antishock.

Velocità di rotazione .....	9,2 giri/min
-----------------------------	--------------

## **Lama**

Larghezza x altezza .....	980/1.300 x 250 mm
---------------------------	--------------------

## **Altri dati**

LwA rumorosità esterna .....	93 dB
Livello di vibrazione (EN 12096:1997)	
Braccio destro / sinistro .....	2,252 / 2,421 m/s <sup>2</sup>
Corpo .....	0,267 m/s <sup>2</sup>
Appoggio piedi .....	0,100 m/s <sup>2</sup>

## **CIRCUITO IDRAULICO**

Pompa a doppia mandata a cilindrata variabile per bracci, benna, 1° ausiliario, brandeggio e traslazione. Pompa a ingranaggi per la rotazione, lama dozer e 2° ausiliario. Pompa a ingranaggi per servocomandi.

Tipo pompe .....	Variabile x 2 + Ingranaggi x 2
Pressione pompe .....	210 x 2 + 200 x 1 + 34 x 1 Bar
Portata pompe .....	16,8 x 2 + 10,8 x 1 + 6,5 x 1 l/min

## **Linee idrauliche**

1° impianto ausiliario	
Portata massima .....	33,6 l/min
Pressione massima .....	210 bar

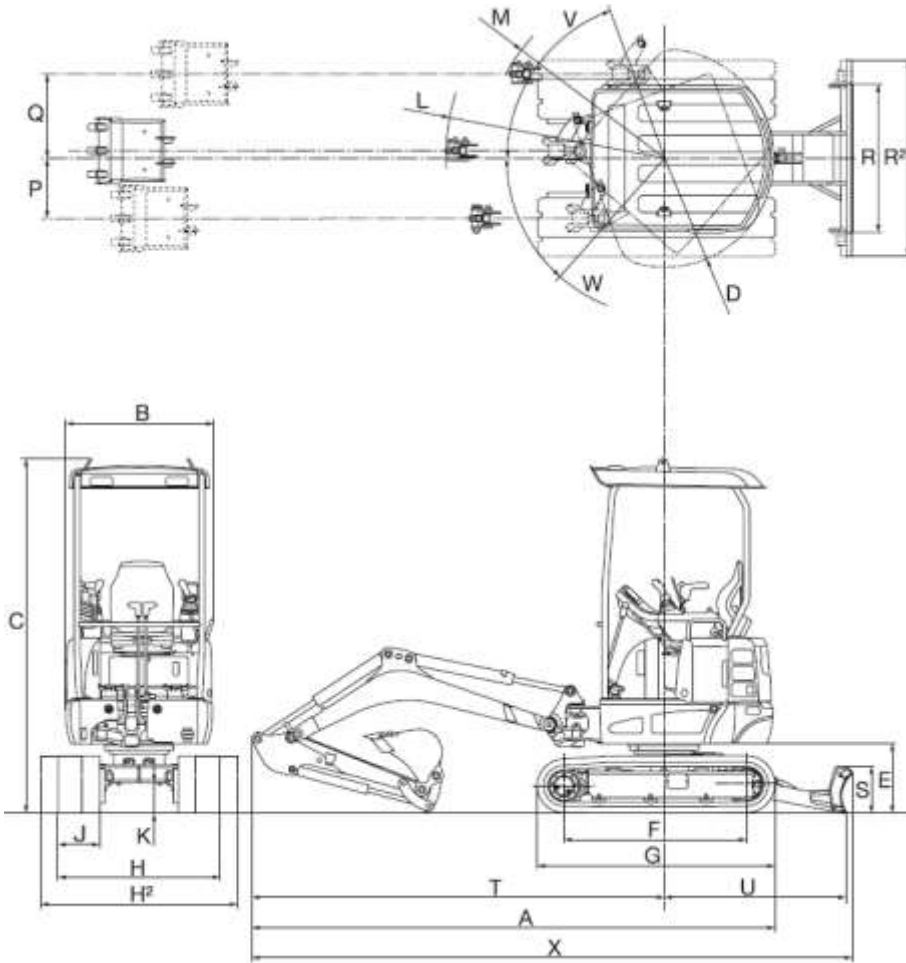
## **CAPACITA'**

Serbatoio carburante .....	22 l
Sistema idraulico .....	24 l
Serbatoio idraulico .....	16,1 l
Olio motore (min-max) .....	1,5-2,8 l
Refrigerante motore .....	3,9 l
Ingranaggio di riduzione traslazione (per lato) .....	0,33 l

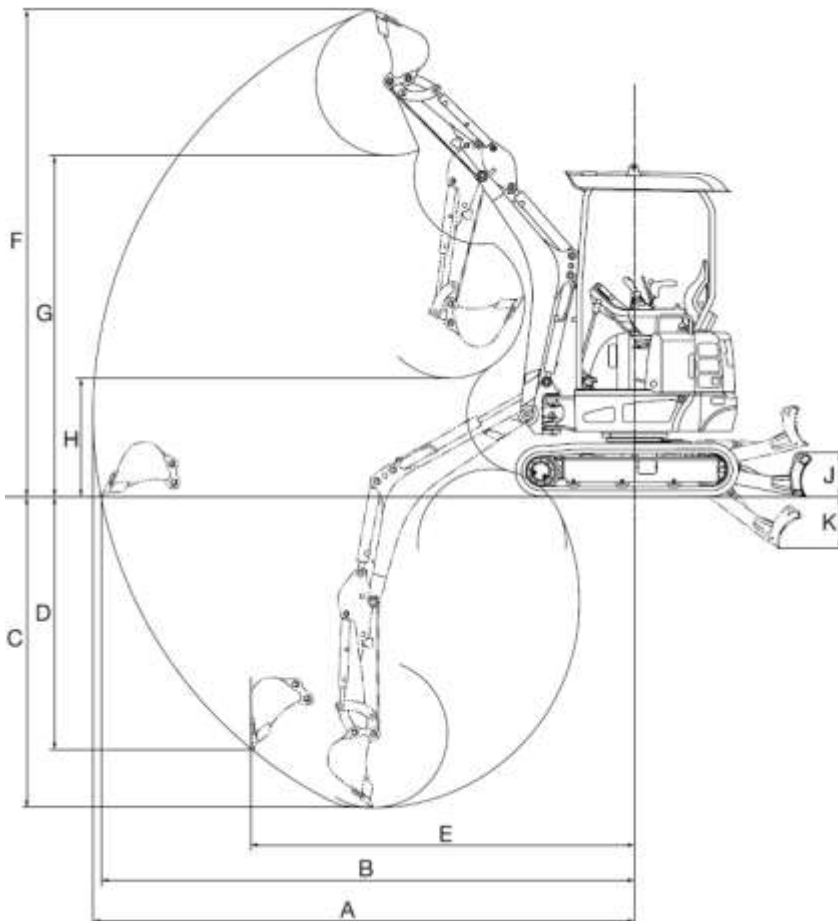


## DIMENSIONI E DIAGRAMMA DI SCAVO

### LONG-EVO e BRACCIO CORTO



	CARRO LUNGO	
	SHORT ARM (mm)	LONG ARM (mm)
A	3455	3450
B	980	
C	2345	
D	720	
E	460	
F	1205	
G	1570	
H	980	
H2	1300	
J	230	
K	205	
L	1450	1470
M	1185	1210
P	395	
Q	555	
R	980	
R2	1300	
S	310	
T	2725	2720
U	1200	1200
V	70°	
W	50°	
X	3970	3965

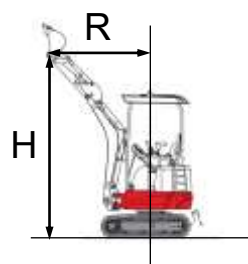


	CARRO LUNGO	
	SHORT ARM (mm)	LONG ARM (mm)
A	3815	4000
B	3760	3945
C	2190	2390
D	1780	1970
E	2705	2760
F	3430	3570
G	2400	2545
H	835	635
J	360	
K	365	

## **CAPACITA' DI SOLLEVAMENTO**

Note:

1. I valori sono conformi a ISO 10567.
2. Un asterisco (\*) indica il carico limitato dalla capacità idraulica della macchina.
3. I carichi delle tabelle non superano l'87% della capacità idraulica di sollevamento o il 75% del carico ribaltabile.
4. La massa del dispositivo di sollevamento dovrà essere dedotta dalla capacità nominale per determinare il carico netto sollevabile.



R: Raggio di carico.  
H: Altezza del punto di carico.

Unità: kg

### LONG-EVO

H - ALTEZZA (m)	Capacità di sollevamento (kg) FRONTALE - LAMA SOLLEVATA						Capacità di sollevamento (kg) LATERALE - LAMA SOLLEVATA						Capacità di sollevamento (kg) LATERALE - LAMA SOLLEVATA					
	R - RAGGIO DI SOLLEVAMENTO (m)						R - RAGGIO DI SOLLEVAMENTO (m)						R - RAGGIO DI SOLLEVAMENTO (m)					
	-						Larghezza cingoli 1.300 mm						Larghezza cingoli 980 mm					
	3,5	3	2,5	2	1,5	1	3,5	3	2,5	2	1,5	1	3,5	3	2,5	2	1,5	1
3 m				238*						238*						238*		
2,5 m			239						239*						165			
2 m		171	226					197	226*					112	167			
1,5 m		170	240	235*				197	273	235*				111	162	235*		
1 m		165	229	337	547			192	263	383	624			107	153	225	359	
0,5 m	102	159	218	311			142	186	252	358			73	101	142	203		
0 m		154	208	295	462			180	242	341	538			96	133	188	286	
-0,5 m		151	203	288	461	645*		176	236	333	536	645*		93	127	182	285	581
-1 m			201	288	466	953*			235	333	541	953*			126	182	289	589
-1,5 m			207	293	476				220*	340	545*				132	187	298	

### SHORT ARM

H - ALTEZZA (m)	Capacità di sollevamento (kg) FRONTALE - LAMA SOLLEVATA					Capacità di sollevamento (kg) LATERALE - LAMA SOLLEVATA					Capacità di sollevamento (kg) LATERALE - LAMA SOLLEVATA				
	R - RAGGIO DI SOLLEVAMENTO					R - RAGGIO DI SOLLEVAMENTO					R - RAGGIO DI SOLLEVAMENTO				
	-					Larghezza cingoli 1.300 mm					Larghezza cingoli 980 mm				
	3	2,5	2	1,5	1	3	2,5	2	1,5	1	3	2,5	2	1,5	1
3 m			271*					271*					271*		
2,5 m			215*					215*					215*		
2 m		243	217*				276	217*				165	217*		
1,5 m	170	239	339*			196	272	339			111	161	241		
1 m	166	229	330			193	262	377			108	152	221		
0,5 m	161	218	307			187	272	354			103	142	200		
0 m	157	210	295			183	243	341			99	135	189		
-0,5 m	155	206	291	467	767*	182	240	338	542	767*	97	131	185	291	602*
-1 m		207	294	474	1071		241	340	550	1158*		132	178	297	607*
-1,5 m			291	458*				291*	458*				196*	309*	

## SELEZIONE BENNA

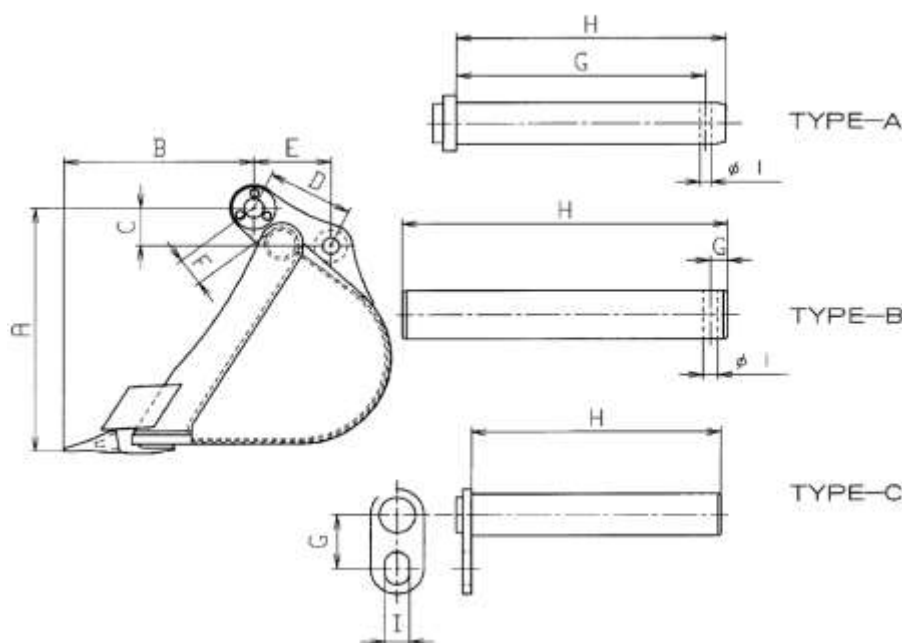
Larghezza benna	Capacità SAE	Funzione (denti)	Peso benna
200 mm	0,015 m <sup>3</sup>	Scavo (2)	15 kg
250 mm	0,020 m <sup>3</sup>	Scavo (3)	17 kg
300 mm	0,025 m <sup>3</sup>	Scavo (3)	19 kg
350 mm	0,031 m <sup>3</sup>	Scavo (3)	21 kg
400 mm	0,037 m <sup>3</sup>	Scavo (3)	24 kg
450 mm	0,043 m <sup>3</sup>	Scavo (3)	27 kg
500 mm	0,049 m <sup>3</sup>	Scavo (4)	29 kg
600 mm	0,061 m <sup>3</sup>	Scavo (4)	34 kg
800 mm	0,075 m <sup>3</sup>	Pulizia scarpate	44 kg
1.200 mm	0,096 m <sup>3</sup>	Pulizia scarpate	54 kg
1.400 mm	0,117 m <sup>3</sup>	Pulizia scarpate	64 kg

Disponibili in:

- >> attacco diretto
- >> attacco rapido meccanico

Note:

1. Dati e specifiche riportati nella tabella sono puramente indicativi e non impegnativi.
2. Moltiplicare la densità del materiale da sollevare (kg/m<sup>3</sup>) per la capacità SAE per ottenere il peso del materiale sollevato con la benna selezionata.



	TB215R
A	405 mm
B	329,3 mm
C	76,1 mm
D	132,1 mm
E	108 mm
F	51,1 mm
G	10 mm
H	202 mm
I	9 mm
PIN TYPE	B

## MARTELLLO Epiroc

Modello martello	PREMIUM SB102	
Peso	Kg	90
Pressione di esercizio	bar	100-150
Frequenza di impatto	Blows/min	750-2300
Diametro Utensile	mm	45
Lunghezza Utensile	mm	250
Potenza max idr ingresso	kW	9
Livello potenza sonora max LwA	dB(A)	115



Ordinabile nelle seguenti configurazioni di attacco:

- >> contropiastra;
- >> attacco diretto;
- >> attacco rapido.

Il kit martello comprende due tubi e due utensili (piramidale e scalpello).





# Specifiche

## 🔧 EQUIPAGGIAMENTI LONG-EVO VERSIONE EASY E ADVANCE

### Motore

- Motore a basso livello di emissioni come richiesto dalle norme europee ed americane

### Sistema idraulico

- 1<sup>a</sup> linea idraulica con comando a pedale
- Olio idraulico Takeuchi 46 Long Life da sostituire dopo 4.000 ore
- Accumulatore

### Strumentazione e controllo

- Quadro strumenti con spie di controllo e di allarme per le seguenti funzioni: pressione dell'olio motore, surriscaldamento motore, carica batteria, intasamento del filtro dell'aria
- Indicatore del livello carburante
- Indicatore temperatura refrigerante motore
- Contatore

### Sicurezza

- Dispositivo di chiusura dei comandi e blocco rotazione quando la leva di sicurezza di sinistra viene rialzata per accedere al posto di guida
- Protezione ROPS
- Protezione TOPS
- Protezione FOPS Level I
- Accumulatore

### Comfort

- Sedile Deluxe, ammortizzato e regolabile in base a peso, inclinazione, altezza e posizione
- Braccioli regolabili
- Cintura di sicurezza con avvolgitore
- Manuale dell'operatore in italiano

- **Nuovo carro allungato di 5 cm** (per tutte le versioni)
- Lama dozer lunga
- Leva meccanica per movimento lama dozer
- Pedale meccanico per comando brandeggio con copertura anti-azionamento accidentale
- Fari di lavoro (2 su tettuccio, 1 braccio)
- Sacca attrezzi e pistola ingrassatrice

### Attrezzature

- Braccio monoblocco, lunghezza 1.705 mm
- Avambraccio lungo 1.130 mm
- Cingoli in gomma
- Lama dozer lunga
- Nella versione **ADVANCE**: valvole di blocco sul braccio e sull'avambraccio + allarme sovraccarico attivabile

## ★ EQUIPAGGIAMENTI VERSIONE SHORT ARM EASY E ADVANCE

- Avambraccio corto (930 mm)
- Lama dozer corta
- Nella versione **ADVANCE**: valvole di blocco sul braccio e sull'avambraccio + allarme sovraccarico attivabile

## 🔧 EQUIPAGGIAMENTI IN OPZIONE

- Estensione di garanzia
- Disponibili su ordinazione le linee idrauliche SP2-SP3



TB215R

# TAKEUCHI®



## MIDI EQUIPMENT SPA

Sede legale Via Pacinotti 19 - 37135 Verona Italia

T +39 045 8230542 - F +39 045 8206070

Visita il sito: [www.takeuchi-italia.it](http://www.takeuchi-italia.it)

Benché sia stata posta la massima cura per garantire la correttezza dei contenuti di questa brochure al momento della stampa, essa non ha alcun valore in sede contrattuale. Le illustrazioni e le descrizioni di questa brochure si intendono fornite a titolo indicativo. In linea con la politica di Takeuchi che si prefigge il costante miglioramento dei propri prodotti, Takeuchi si riserva il diritto di modificare in qualsiasi momento le caratteristiche tecniche e le specifiche tecniche delle macchine descritte e illustrate nella presente pubblicazione. È vietata la riproduzione, totale o parziale, della presente brochure senza il previo consenso scritto di Takeuchi.