

**TAKEUCHI®**

# *TB2150R*

*Monolitico*

*e*

*Posizionatore*



## Escavatore cingolato

**PESO OPERATIVO**

Monolitico da 15.420 Kg  
Posizionatore da 16.050 Kg

**POTENZA MOTORE**

85 kW / 115 cv @ 2.000 rpm



# A primo sguardo



Prima Takeuchi a braccio  
fisso



Regolazione portata delle linee ausiliarie  
Comandi proporzionali



4 linee idrauliche di serie: 1°: 224 l/min con  
HIGH FLOW; 2°-4°: 55 l/min; 3° linea ad alta  
pressione per attacco rapido



Doppio filtro gasolio e filtro aria  
Pompa travaso gasolio



Prodotto e assemblato in  
Giappone



Motore DEUTZ da 85 kW con  
sistema SCR senza filtro DPF

Questo modello rappresenta un grande passo avanti per la casa costruttrice giapponese. E' il primo escavatore cingolato di fascia media a braccio fisso che va ad ampliare l'offerta di gamma e si inserisce in un nuovo segmento di mercato rappresentato da quella tipologia di macchine destinate ad effettuare lavori definiti "pesanti".

La lettera R (round) sta a indicare che lo sbalzo posteriore della macchina rimane in sagoma con la larghezza massima del carro (la sporgenza massima è circa di 450 mm): modelli che vengono sempre più apprezzati dal mercato e che non tutti i competitors realizzano.

La TB2150R racchiude la stessa componentistica del modello TB2150 ed è caratterizzata da un idraulica morbida ed efficiente che garantisce elevate prestazioni anche dopo molte ore di lavoro. Gli elevati standard qualitativi legati al Made in Japan e la riconosciuta capacità progettuale degli ingegneri giapponesi sono garanzia di qualità, prestazioni e affidabilità, caratteristiche che ritroviamo in tutte le macchine Takeuchi e che nuovamente si rinnovano anche in questo modello.

- **Unico modello a BRACCIO FISSO**
- **Nuovo motore Stage IV/Tier 4**
- **Sistema SCR senza filtro DPF**
- **Fari da lavoro a LED**
- **Nuovo computer di bordo da 7"**
- **Lama dozer flottante**
- **Sedile pneumatico**
- **4 Linee idrauliche**
- **Disponibili nelle versioni Mono e 2-Piece Boom**

**Made in Japan**





# Prestazioni

## Massima Forza

La TB2150R è caratterizzata da una elevata forza di strappo, sia alla benna che al braccio, la più elevata della propria categoria. Il design dei bracci, i materiali e l'idraulica utilizzata rendono questa macchina unica. Già apprezzata nella versione Mono, ora è disponibile anche nella versione 2 Piece Boom.

## Sistema idraulico

L'elevata portata d'olio della prima linea ausiliaria (224 l/min), le linee idrauliche secondarie ad alta pressione (55 l/min) e gli optional già presenti nella versione standard (Auto Tank, Auto pressure release, ecc.) rendono questa macchina ideale per l'utilizzo di attrezzature funzionali come decespugliatori, trincia ecc., e attrezzature speciali come processori ecc.





La TB2150R è disponibile sia nella versione Mono sia nella versione 2 Piece Boom con braccio posizionario. In entrambe le versioni troviamo gli stessi optional, quindi tutte le macchine sono disponibili fin da subito nella versione STANDARD con **4 linee idrauliche proporzionali**, **Sedile pneumatico**, **Modalità scatto**, **Modalità Auto Tank**, **Accumulatore**, **Auto pressure release** per facilitare il rilascio della pressione nelle linee ausiliarie, **Pressure Adjustment** che dà la possibilità di variare le pressioni degli ausiliari, **Lama dozer flottante**, **Radio con bluetooth e lettore MP3**, **luci da lavoro a Led**, **distributore modulare con valvole anticavitazione**, **valvole di blocco** su tutti i bracci di sollevamento, ecc.





# Comfort

Gli interni sono confortevoli in perfetto stile automotive. Le griglie di protezione sopracabina, con certificazione FOPS Livello II, offrono la protezione necessaria in caso di caduta di grossi massi, alberi, ecc. Sono disponibili a magazzino le griglie frontali FOGS Livello II, installazione obbligatoria per lavori in ambito forestale e di demolizione.





## Cabina

Confort e consumi influenzano molto la scelta di queste macchine in quanto spesso lavorano ininterrottamente per molte ore al giorno. La cabina dunque è stata progettata e realizzata per migliorare il confort dell'operatore e minimizzare rumori e vibrazioni provenienti dall'esterno.

Ogni minimo particolare interno è stato studiato per essere semplice e funzionale. L'ampia visibilità che l'operatore ha in tutte le direzioni facilita la movimentazione della macchina. Molti optional già disponibili nella nostra versione Standard sono presenti solo nelle versioni più accessoriate delle macchine della concorrenza.



# Comfort



Ampio tettuccio trasparente con telo parasole.



Vetro laterale con apertura scorrevole.



Aria condizionata con pannello di controllo e regolazione automatica della temperatura interno cabina.



Fari da lavoro a Led per facilitare le operazioni di scavo in condizioni di scarsa visibilità:

- 2 fari laterali
- 2 fari sul braccio scavo
- 2 fari sopra cabina
- 1 faro da lavoro frontale.



Valvole di sicurezza anticaduta su braccio e avambraccio con allarme di sovraccarico attivabile in cabina.



Porta bevande con riscaldamento o raffreddamento integrato: con la rotazione della ghiera è possibile regolare il flusso di aria.



Radio FM/AM con Bluetooth e lettore MP3 con presa USB.



Vetro frontale con apertura a scomparsa. Vetro inferiore removibile con supporto dietro al sedile.



## Lama con modalità flottante

Rende più veloci i lavori di livellamento del terreno, aumentando la produttività. Attivabile con il pulsante posto sopra la leva di azionamento della lama. Accessorio di serie.



Sedile pneumatico con funzione riscaldamento integrata e 9 possibilità di regolazioni.



Controlli proporzionali per facilitare l'utilizzo delle attrezzature. Display a colori da 7" multifunzionale per facilitare le operazioni di controllo e variazione dei parametri macchina.



Griglia sopra cabina standard livello FOPS II. Griglie frontali FOGS II disponibili su ordinazione.



Vano posteriore con apertura a compasso che racchiude la sacca porta attrezzi e il filtro olio motore.



Radiatore side-by-side ad alta capacità, con sistema per ridurre le dispersioni energetiche.



Lama dozer ridisegnata e rinforzata per facilitare la movimentazione della macchina in cantiere.



# Comfort



Cilindri ammortizzati con guarnizioni antipolvere.



SP3-SP4 collocate in posizione centrale sopra l'avambraccio per una migliore protezione.



Bloccaggio perni con sistema "recupero di gioco" per allungare la vita di perni e boccole.



Pistola di ingrassaggio con apposito sostegno, per facilitare le operazioni di manutenzione ordinaria.



Sacca porta attrezzi in dotazione con 24 elementi al suo interno.



1 presa interno cabina 12V  
1 presa interno cabina 24V  
2 prese esterne 24V  
1 presa interno cabina USB.



Distributore modulare Kyb con valvole anticavitazione e pompe Kawasaki.



Gradini antiscivolo per garantire la sicurezza degli operatori.



Sistema di sicurezza a doppio comando per lo sgancio dell'attacco rapido.





# Funzionamento

Ausiliario	Regolazione Portata		Pressione
	%	l/min	
1° ausiliario con HIGH FLOW	200	224	245
1° ausiliario	100	112	245
2° - 4° ausiliario	-	55	236
3° ausiliario	Ad alta pressione per installazione attacco rapido		

## High Flow

Sistema che permette di incrementare la portata di olio della prima linea ausiliaria fino al 200% del valore massimo previsto.



### Controllo macchina

Nuovo schermo 7 pollici antiriflesso ad alta definizione che permette di monitorare in tempo reale diversi parametri come temperatura liquido refrigerante, carico motore, temperatura olio idraulico, livello carburante, livello AdBlue®, errori macchina, ecc; e di variare alcuni valori di riferimento.



### Nuova retrocamera

Nuova telecamera posteriore ORLACO, con protezione dedicata. La lente di questa retrocamera permette di ottenere immagini nitide e reali (non schiacciate) consentendo all'operatore di avere a video la reale profondità delle immagini visualizzate.

### Controllo sistemi ausiliari

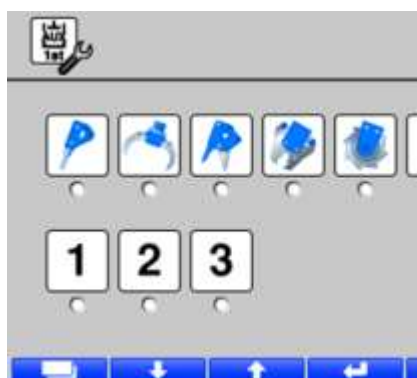
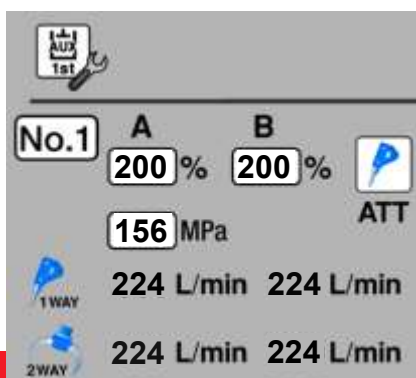
Mediante il computer di bordo è possibile variare sia la quantità di olio sia il valore della pressione ai sistemi ausiliari, in funzione dell'attrezzatura.

All'aumentare della pressione la % di flusso d'olio diminuisce rapidamente. I valori ottimali di impostazione devono essere forniti dal produttore dell'attrezzatura installata. Dal PC di bordo possono essere bloccate mediante password le impostazioni fissate.

È possibile memorizzare fino a tre configurazioni per operatore fino a un massimo di 4 operatori.

Ad ogni impostazione è possibile associare un simbolo a scelta tra 6 attrezzi o un numero da 1 a 3.

Le configurazioni memorizzate sono richiamabili rapidamente dal menu iniziale premendo il tasto AUX.





## Pulsantiera n. 1

- A. Interruttore per la decristallizzazione del catalizzatore SCR, da premere quando il simbolo corrispondente appare nel quadro strumenti.
- B. Interruttore per l'accensione dei fari di lavoro.
- C. Interruttore tergilavacrismi.
- D. Interruttore liquido lavacrismi.
- E. Interruttore decelerazione automatica, in modalità ON la velocità del motore si riduce automaticamente 4 secondi dopo che le leve di comando vengono impostate sulla posizione neutra, per diminuire il consumo di carburante. Muovendo le leve di comando riporterà la velocità motore al valore precedente.
- F. Interruttore POWER per ottenere la potenza massima dal motore (da utilizzare per i lavori più gravosi). In modalità ON si ha un aumento dei consumi del 12% ma una riduzione dei tempi ciclo del 5%.
- G. Interruttore MOUNTAIN, da premere nel caso si utilizzi la macchina in alta montagna, in queste condizioni la potenza del motore si riduce a causa dell'aria più rarefatta: in modalità ON permette di ridurre il carico del motore dovuto alla pompa idraulica e il funzionamento delle unità idrauliche viene regolato alle nuove condizioni operative.

## Pulsantiera n. 2

- H. Interruttore funzionamento a scatto del 1° impianto ausiliario, in modalità ON la portata di olio è attivata/disattivata mediante il pulsante A del joystick. Ideale per l'utilizzo di attrezzature con motore interno come trincia e frese a funzionamento continuo.
- I. Interruttore Auto-Tank: flusso 1° ausiliario a singolo effetto (martello ecc.)
- J. Interruttore Auto-Tank: flusso 1° ausiliario a doppio effetto (pinze ecc.)
- K. Interruttore Auto-Tank: flusso 1° ausiliario tubo 1 a singolo effetto con scarico libero a serbatoio, tubo 2 con funzionamento a doppio effetto (attrezzature speciali, attrezzature forestali ecc.)
- L. Interruttore per l'attivazione del dispositivo di segnalazione sovraccarico per il sollevamento dei carichi sospesi.
- M. Interruttore presa lampeggiante.
- N. Acceleratore a potenziometro.
- O. Leva lama dozer con pulsante integrato per attivazione modalità flottante.



# Manutenzione





## Interventi semplificati

Le aree di ispezione sono di facile accesso e protetti da serrature per evitare furti e semplificare gli interventi di manutenzione.

Il distributore idraulico è facilmente accessibile dal vano di ispezione laterale.

Le superfici di camminamento sono ricoperte da nastro antiscivolo per garantire la sicurezza dell'operatore. Nel vano posteriore sinistro si trovano i filtri gasolio e linea pilota.

Nel vano destro si trovano il filtro aria, la pompa ausiliaria per il travaso gasolio, il serbatoio urea, il filtro urea e il pacco batterie.

Nel vano posteriore si trovano il filtro olio idraulico e la sacca portaattrezzi. Sotto il carter in prossimità dei gradini si può ispezionare il livello di olio del motore di rotazione.

Le valvole di ingrassaggio sono di colore giallo e poste in punti protetti di facile accesso (per la loro posizione, verificare la sezione manutenzione del manuale dell'operatore).





# Affidabilità

## Sistema idraulico

Prima di effettuare il riempimento definitivo di olio, Takeuchi esegue sempre sulle proprie macchine la pulizia delle linee idrauliche per eliminare eventuali residui. Per il riempimento viene utilizzato olio idraulico Long life 10W/40 con sostituzione prevista ogni 4.000 ore.

## Garanzia Estesa

Sono disponibili diverse forme di garanzia estesa per proteggere il proprio investimento, consultare l'agente di vendita più vicino per individuare la soluzione più adeguata.



## Sistema DOC + SCR con AdBlue®

Il sistema di abbattimento adottato, nel rispetto delle normative Stage IV / Tier 4, è costituito da un catalizzatore di ossidazione catalitica (DOC) + un catalizzatore di riduzione selettiva (SCR).

Il primo reagisce per contatto con i gas di scarico del motore trasformando il particolato dei gas di scarico in sostanze come acqua e anidride carbonica, nel secondo viene iniettata una soluzione a base di urea (AdBlue®) che trasforma gli NOx in uscita dalla camera di combustione in azoto e vapore acqueo.

Il sistema è privo di filtro antiparticolato (DPF), si sono eliminati così i problemi di intasamento di questo dispositivo.

Il catalizzatore SCR deve essere periodicamente sottoposto a rigenerazione per abbattere i depositi cristallini che si vanno a formare. Per ridurre i problemi relativi alla rigenerazione è fondamentale il rispetto di alcuni semplici accorgimenti:

- Utilizzare olio motore a basso contenuto di cenere secondo specifiche riportate sul manuale e sulla macchina.
- Non bloccare le rigenerazioni.
- Non tenere per lungo tempo la macchina accesa al minimo senza lavorare.
- Prestare la massima attenzione alle richieste della macchina ed eseguire la rigenerazione manuale del catalizzatore SCR quando richiesta.





# Specifiche

## **MOTORE**

Modello ..... DEUTZ TCD3.6L4  
 Emissioni ..... Stage IV/Tier 4 Final  
 Tipo ..... 4 tempi  
 Raffreddamento ..... ad acqua, con ventola aspirante  
 Controllo emissioni ..... DOC + SCR  
 Iniezione ..... diretta  
 N° di cilindri ..... 4  
 Alesaggio x corsa ..... 98 x 120 mm  
 Potenza nominale  
 ISO 14396, netta ..... 85 kW / 115 cv @ 2.000 giri/min  
 Coppia massima ..... 460 Nm @ 1.600 giri/min  
 Cilindrata ..... 3.621 cm<sup>3</sup>  
 Consumo specifico di carburante (65% del carico) ..... 218 g/KWh  
 Tensione di esercizio ..... 24 V  
 Batteria ..... 12V - 90 Ah x2  
 Motorino d'avviamento ..... 4,0 kW  
 Alternatore ..... 28V - 2,24 kW

## **CIRCUITO IDRAULICO**

Pompe principali:  
 Pompa per ..... cingoli, bracci, rotazione, brandeggio, 1° aux  
 Tipo pompa ..... a doppia mandata a cilindrata variabile  
 Portata massima ..... 112x2 l/min  
 Taratura della valvola ..... 343 bar  
 Pompa per ..... servocomandi, cambio velocità  
 Tipo pompa ..... a ingranaggi  
 Portata massima ..... 20 l/min  
 Taratura della valvola ..... 39 bar  
 Pompa per ..... lama, 2° ausiliario  
 Tipo pompa ..... a ingranaggi  
 Portata massima ..... 54,8 l/min  
 Taratura della valvola ..... 236 bar  
 Pompa per ..... ventola motore  
 Tipo pompa ..... a ingranaggi  
 Portata massima ..... 37,6 l/min

## **Linee idrauliche**

1° impianto ausiliario  
 Portata massima ..... 112 l/min  
 Portata massima (High Flow) ..... 224 l/min  
 Pressione massima ..... 245 bar  
 Controllo ..... comando proporzionale e ON/OFF

2° impianto ausiliario  
 Portata massima ..... 54.8 l/min  
 Pressione massima ..... 236 bar  
 Controllo ..... comando proporzionale e ON/OFF

3° impianto ausiliario per attacco rapido idraulico  
 Pressione linea E ..... 39 bar  
 Pressione linea F ..... 210 bar  
 Controllo ..... pedale e grilletto su joystick sinistro

4° impianto ausiliario per attacco rapido idraulico (opzionale)  
 Portata massima ..... 54.8 l/min  
 Pressione massima ..... 236 bar  
 Controllo ..... comando proporzionale e ON/OFF

## **MASSA OPERATIVA**

	TB2150R	
	MONO-BOOM	2-PICE BOOM
Peso operativo (kg) (cingoli in gomma)	15420	16050
Peso operativo (kg) (cingoli in acciaio)	15520	16150
Pressione al suolo (kPa) (cingoli in gomma)	45.5	47.3
Pressione al suolo (kPa) (cingoli in acciaio)	46.2	48.1

## **Rotazione**

Motore di rotazione idraulico a pistoni assiali. Blocco di rotazione con valvola di blocco con protezione antishock.  
 Velocità di rotazione ..... 11 giri/min

## **Sottocarro cingolato**

Motore di traslazione idraulico a pistoni assiali a portata variabile per ogni cingolo, dotato di due velocità e riduttore epicicloidale. Freno di stazionamento a dischi multipli in bagno d'olio, con applicazione a molla e rilascio idraulico.  
 Velocità di traslazione  
 Bassa/alta (cingoli in gomma) ..... 2.8 / 5.3 km/h  
 Bassa/alta (cingoli in acciaio) ..... 2.6 / 5.0 km/h  
 Pendenza massima superabile ..... 35° (70%)  
 Forza massima di trazione ..... 156.7 kN  
 Tensione dei cingoli ..... mediante pistone a grasso  
 Larghezza pattini ..... 500 mm  
 Rulli inferiori / superiori per lato ..... 7 / 2

## **Lama**

Larghezza x altezza ..... 2.490 x 550 mm

## **Altri dati**

LwA rumorosità esterna ..... 99 dB  
 LpA rumorosità interna ..... 75 dB  
 Livello di vibrazione (EN 12096:1997)  
 Mano/braccio ..... < 2,5 m/s<sup>2</sup>  
 Corpo ..... < 0,5 m/s<sup>2</sup>

## **CAPACITA'**

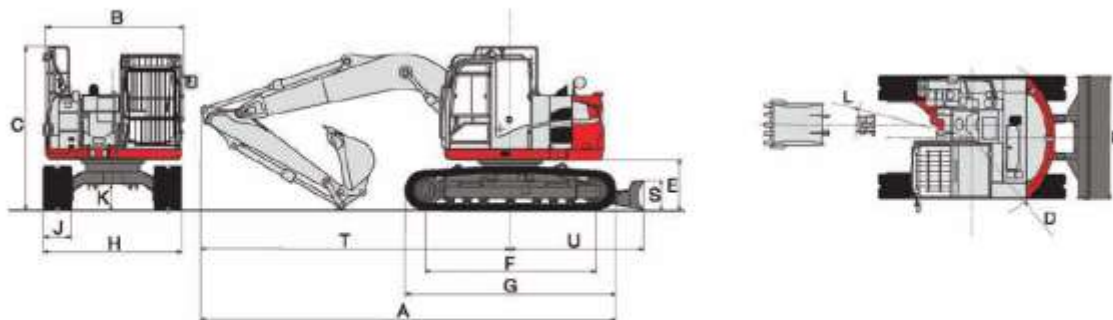
Serbatoio carburante ..... 221 litri  
 Sistema idraulico ..... 131 litri  
 Serbatoio idraulico ..... 102 litri  
 Olio motore (riempimento) ..... 10 litri  
 Refrigerante motore ..... 27 litri  
 Riduttori finali (per lato) ..... 2,1 litri  
 Riduttore di rotazione ..... 5,3 litri  
 Serbatoio AdBlue® ..... 20 litri



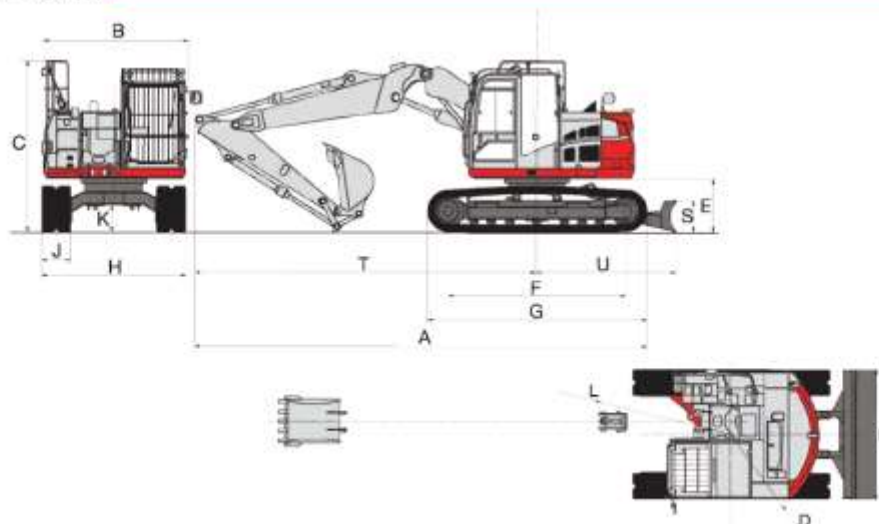
# Specifiche

## DIMENSIONI

### Mono-Boom



### 2-Piece Boom

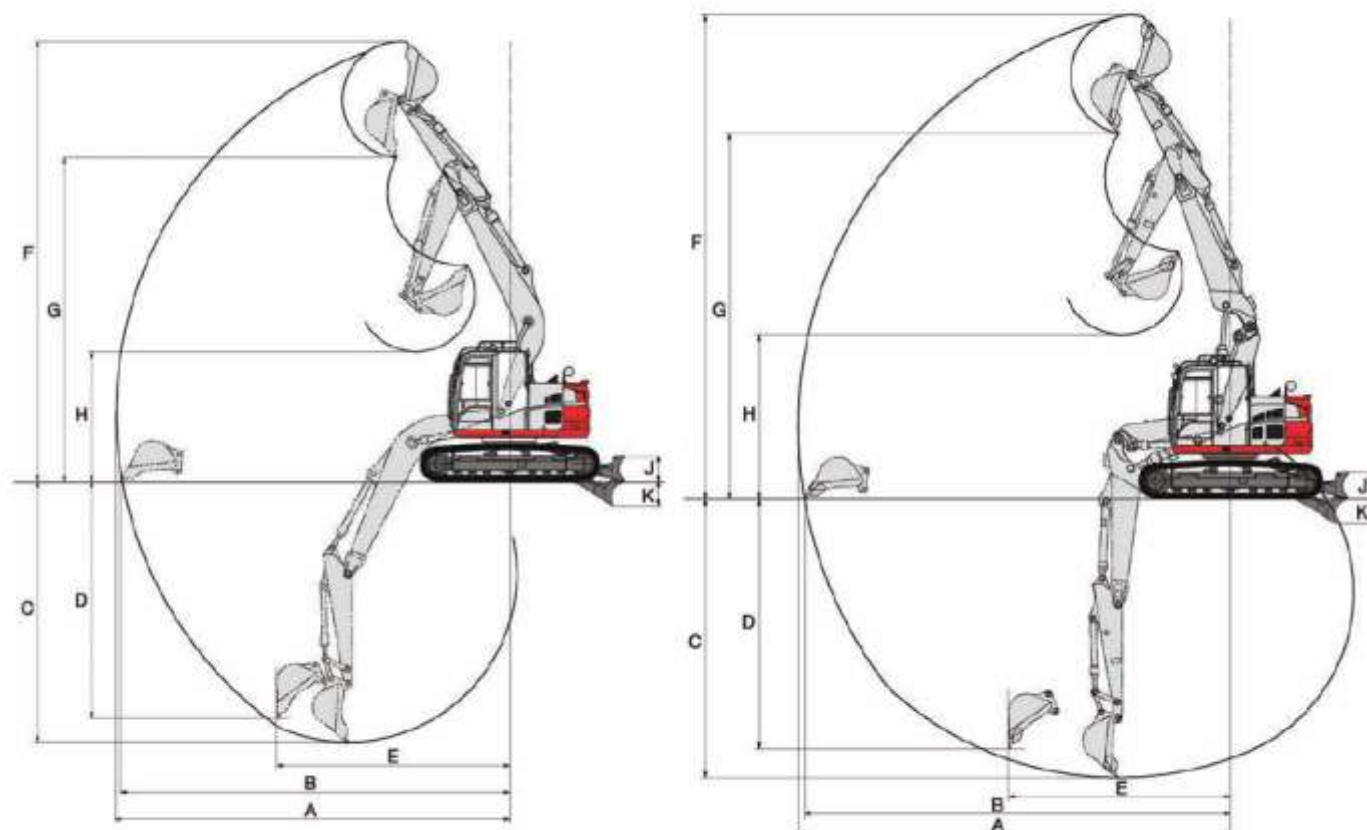


DIMENSIONI		TB2150R	
		CINGOLI IN GOMMA	CINGOLI IN ACCIAIO
A	Lunghezza totale - Mono Boom (mm)	7490	7470
	Lunghezza totale - 2 Piece Boom (mm)	7785	
B	Larghezza struttura superiore (mm)	2500	
C	Altezza totale (mm)	2960	2950
D	Raggio di rotazione posteriore (mm)	1700	
E	Altezza minima da terra della cabina (mm)	930	900
F	Lunghezza del cingolo a terra (mm)	3080	3045
G	Lunghezza totale cingoli (mm)	3795	3750
H	Larghezza cingoli (mm)	2490	
J	Larghezza soles cingoli (mm)	500	
K	Luce libera da terra (mm)	475	445
L	Raggio minimo di lavoro dell'attrezzatura - Mono Boom (mm)	2360	
	Raggio minimo di lavoro dell'attrezzatura - 2 Piece Boom (mm)	2590	
R	Larghezza della lama dozer (mm)	2490	
S	Altezza della lama dozer (mm)	550	
T	Distanza anteriore dall'asse di rotazione (mm)	5580	
U	Distanza tra la lama dozer e l'asse di rotazione (mm)	2395	
	Lunghezza braccio medio standard (mm)	2320	

## § DIAGRAMMA DI SCAVO

Mono-Boom

2-Piece Boom



DIMENSIONI OPERATIVE		TB2150R	
		CINGOLI IN GOMMA	CINGOLI IN ACCIAIO
A	Sbraccio massimo - Mono Boom (mm)	8330	
	Sbraccio massimo - 2 Piece Boom (mm)	8860	
B	Sbraccio massimo al livello del suolo - Mono Boom (mm)	8195	
	Sbraccio massimo al livello del suolo - 2 Piece Boom (mm)	8730	
C	Profondità massima di scavo - Mono Boom (mm)	5500	5530
	Profondità massima di scavo - 2 Piece Boom (mm)	5720	5750
D	Profondità massima di scavo verticale - Mono Boom (mm)	4995	5025
	Profondità massima di scavo verticale - 2 Piece Boom (mm)	5130	5160
E	Sbraccio alla profondità max di scavo verticale - Mono Boom (mm)	4915	
	Sbraccio alla profondità max di scavo verticale - 2 Piece Boom (mm)	4545	
F	Altezza massima del tagliente - Mono Boom (mm)	9300	9270
	Altezza massima del tagliente - 2 Piece Boom (mm)	9925	9895
G	Altezza massima di scarico - Mono Boom (mm)	6845	6815
	Altezza massima di scarico - 2 Piece Boom (mm)	7490	7460
H	Altezza di scarico minima - Mono Boom (mm)	2750	2720
	Altezza di scarico minima - 2 Piece Boom (mm)	3360	3330
J	Elevazione massima della lama dozer - Mono Boom (mm)	540	510
	Elevazione massima della lama dozer - 2 Piece Boom (mm)	540	510
K	Abbassamento massimo della lama dozer - Mono Boom (mm)	515	545
	Abbassamento massimo della lama dozer - 2 Piece Boom (mm)	515	545

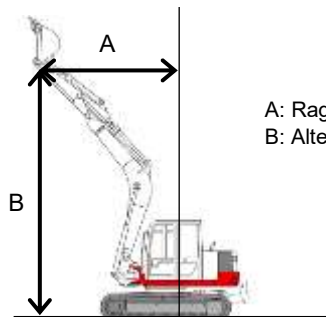


# Specifiche

## 8 CAPACITA' DI SOLLEVAMENTO

Note:

1. I valori sono conformi alla ISO 10567.
2. L'asterisco indica il carico limitato dalla capacità idraulica.
3. I carichi delle tabelle non superano l'87% della capacità idraulica di sollevamento o il 75% del carico ribaltabile.
4. La massa del dispositivo di sollevamento dovrà essere dedotta dalla capacità nominale per determinare il carico netto sollevabile.



A: Raggio di sollevamento.  
B: Altezza di sollevamento.

### TB2150R

#### AVAMBRACCIO 2,32 m Mono Boom

B	Capacità di sollevamento (kg) FRONTALE - lama SOLLEVATA 							Capacità di sollevamento (kg) LATERALE - lama SOLLEVATA 						
	A - RAGGIO DI SOLLEVAMENTO							A - RAGGIO DI SOLLEVAMENTO						
	2 m	3 m	4 m	5 m	6 m	7 m	MAX	2 m	3 m	4 m	5 m	6 m	7 m	MAX
8 m	3993*							3993*						
7 m			3539*							3539*				
6 m			3345*	3353*						3345*	3160			
5 m			3524*	3341*	2697*					3524*	3176	2270		
4 m		4561*	4030*	3582*	3317*				4561*	4030*	3122	2272		
3 m		6359*	4764*	3962*	3465				6359*	4326	3025	2230		
2 m			5534*	4377*	3400	2580*				4099	2910	2171	1654	
1,5 m						2015*							1607	
1 m			6093*	4479	3334	2585				3912	2804	2112	1631	
0 (terra) m		4145*	6310*	4390	3283				4145*	3796	2727	2067		
-1 m		6355*	6193*	4344	3258				5905	3751	2686	2044		
-2 m	5674*	7444*	5750*	4343	3272			5674*	5955	3757	2686	2056		
-3 m	8091*	6278*	4898*	3692*				8091*	6058	3814	2734			
-4 m		4396*	3224*						4396*	3224*				

#### AVAMBRACCIO 2 Piece Boom

B	Capacità di sollevamento (kg) FRONTALE - lama SOLLEVATA 							Capacità di sollevamento (kg) LATERALE - lama SOLLEVATA 						
	A - RAGGIO DI SOLLEVAMENTO							A - RAGGIO DI SOLLEVAMENTO						
	2 m	3 m	4 m	5 m	6 m	7 m	MAX	2 m	3 m	4 m	5 m	6 m	7 m	MAX
9 m	5265*							5265*						
8 m		4528*							4528*					
7 m			3706*	3301*						3706*	3111			
6 m			3693*	3374*	2803*					3693*	3198	2221		
5 m		3287*	3793*	3490*	3175*				3287	3793*	3162	2259		
4 m		5780*	4495*	3756*	3287*	2623			5780*	4445	3058	2217	1626	
3 m			5145*	4092*	3418	2600				4149	2911	2141	1606	
2 m			5716*	4407*	3321	2554				3845	2753	2055	1564	
1,5 m							2020*							1294
1 m			5984*	4332	3231	2507				3624	2618	1973	1520	
0 (terra) m			5911*	4227	3164	2472				3510	2526	1913	1488	
-1 m		3270*	5570*	4176	3128	2460			3270*	3474	2481	1880	1477	
-2 m		6006*	4985*	4022*	3131				5597	3493	2480	1882		
-3 m		4860*	4103*	3285*	2273*				4860*	3559	2525	1941		





# Specifiche

## **8** SELEZIONE BENNA

Larghezza benna	Capacità SAE	Funzione (denti)	Peso della benna
mm	m <sup>3</sup>		kg
400	0,171	Scavo (3)	170
500	0,235	Scavo (3)	190
600	0,300	Scavo (4)	210
700	0,368	Scavo (4)	230
800	0,438	Scavo (5)	250
900	0,510	Scavo (5)	270
1.000	0,584	Scavo (5)	295
1.100	0,657	Scavo (5)	315
1.200	0,730	Scavo (6)	335
1.300	0,810	Scavo (6)	355
1.200	0,367	Pulizia scarpate	218
1.400	0,436	Pulizia scarpate	251
1.600	0,504	Pulizia scarpate	283
1.800	0,573	Pulizia scarpate	315
2.000	0,641	Pulizia scarpate	348

Disponibili in:

- >> attacco diretto
- >> attacco rapido meccanico
- >> attacco rapido idraulico.

Note:

1. I dati e le specifiche riportati nella tabella sono puramente indicativi.
2. Per ottenere il peso del materiale sollevato con la benna selezionata moltiplicare la densità del materiale da sollevare (kg/m<sup>3</sup>) per la capacità SAE.

## **†** MARTELLO Epiroc

Modello martello	PREMIUM SB702	
Peso	Kg	720
Pressione esercizio	bar	120-170
Diametro Utensile	mm	105
Lunghezza Utensile	mm	570
Frequenza impatto	Blow/min	600-1050
P idraulica ingresso	kW	34
P sonora LwA	dB	122



Ordinabile nelle seguenti configurazioni di attacco:

- ◆ contropiastra;
- ◆ attacco diretto;
- ◆ attacco rapido.

Il kit martello comprende due tubi e due utensili (tipo conico e tipo scalpello).

## EQUIPAGGIAMENTO STANDARD TB2150R Mono e 2-Piece Boom

### Motore

- Filtro dell'aria a due elementi
- Filtro e pre-filtro gasolio con separatore dell'acqua
- Pompa di travaso gasolio
- Cinghia di distribuzione con tensionatore automatico

### Sistema idraulico

- Comandi proporzionali sistema ausiliario
- Olio idraulico Takeuchi 46 Long Life
- Sfiato serbatoio idraulico per rilascio pressione residua
- Sistema High Flow sul 1° impianto ausiliario
- Cilindri ammortizzati del BOOM e dell'ARM
- Modalità di selezione POWER
- Modalità di selezione AUTO TANK del sistema ausiliario per lo scarico diretto dell'olio nel serbatoio
- Controllo idraulico della ventola di raffreddamento
- Modo di funzionamento a scatto per attrezzatura (DETENT MODE)
- SP2-SP4 di serie
- SP3 ad alta pressione, di serie

### Strumentazione e controllo

- Computer di bordo con schermo LCD a colori da 7 pollici con possibilità di regolare portata e pressione delle linee idrauliche ausiliarie (1°, 2° e 4°)

- Spia di controllo e allarme per le seguenti funzioni: preriscaldamento, pressione dell'olio motore, surriscaldamento motore, carica batteria, intasamento del filtro dell'aria, presenza acqua di pre-filtro gasolio, contaore, ecc.
- Retrocamera posteriore

### Sicurezza

- Dispositivo di blocco della rotazione e dei comandi
- Spegnimento motore con tasto di emergenza
- ACCUMULATORE di pressione per riporre l'attrezzatura in caso di arresto del motore
- Griglie di protezione superiore cabina FOPS LEVEL I
- Protezione TOPS
- Protezione ROPS
- Allarme di traslazione
- Dispositivo anti caduta dei bracci per la movimentazione dei carichi sospesi (valvola di sicurezza braccio sollevamento + valvola sicurezza braccio scavo + allarme sovraccarico attivabile)

### Cabina

- Riscaldamento e aria condizionata
- Presa elettrica da 12V / 24V + 2 esterno cabina
- Presa elettrica USB
- Filtro antipolvere in cabina
- Sedile pneumatico riscaldabile con ammortizzatore ad aria con 9 modalità di regolazione
- Appoggia testa e polsi regolabili

- Pavimento antisdrucchio lavabile
- Finestrino anteriore con apertura in sagoma
- Cintura di sicurezza con avvolgitore
- Finestrino anteriore basso removibile
- Finestrino superiore con vetro colorato e tenda parasole
- Tergicristallo intermittente e lavavetro sul finestrino anteriore
- Parapioggia
- Radio AM/FM/MP3/Bluetooth
- Accendisigari e posacenere
- Porta bevande riscaldato/raffreddato
- Specchi retrovisori
- Deceleratore automatico o manuale
- Minipresa per lampeggiante su tettuccio con comando in cabina
- Clacson
- Cassetto porta-attrezzi
- Manuale dell'operatore in italiano
- Comando idraulico per il movimento lama dozer
- Pacchetto standard luci:
  - 2 fari LED alti fronte cabina
  - 1 faro LED basso fronte cabina
  - 2 fari LED sul BOOM
  - 2 fari LED laterali
- Sacca con 20 attrezzi
- Pistola ingrassatrice

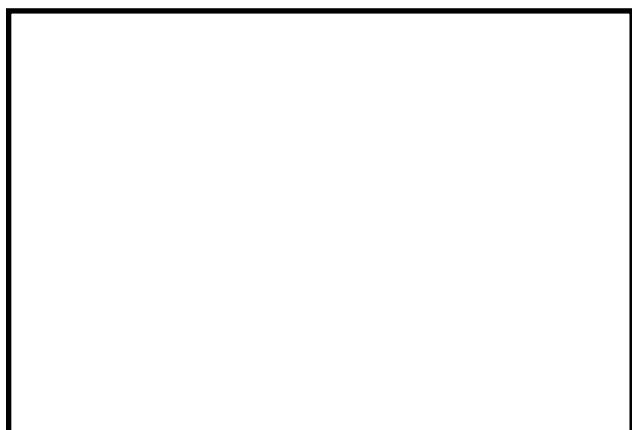
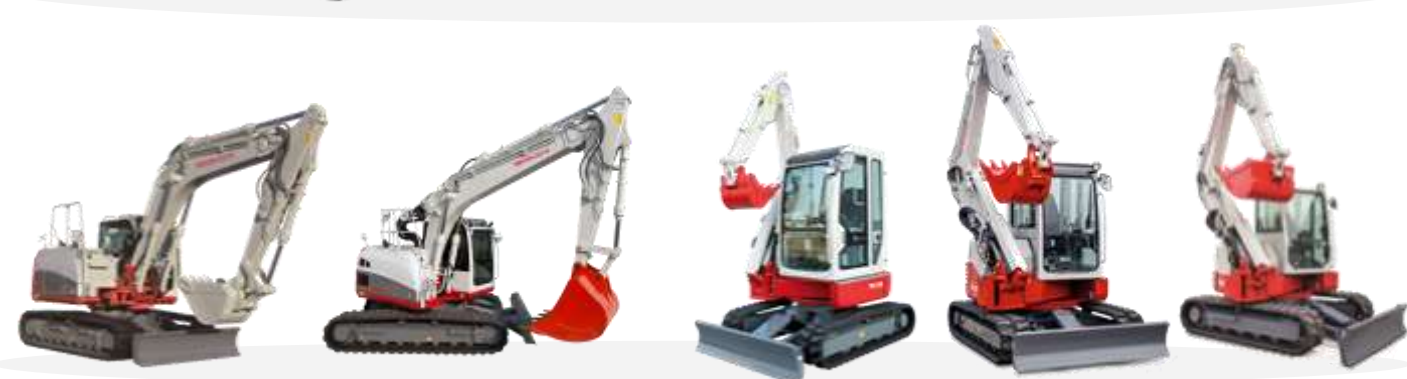
### Attrezzature

- Lama dozer flottante

## EQUIPAGGIAMENTI IN OPZIONE

- Cingoli in gomma (senza sovrapprezzo)
- Cingoli Geogrip (su ordinazione)
- Griglie di protezione frontale cabina FOGS LEVEL II
- 2 PIECE BOOM con valvola di sicurezza
- Estensione di garanzia

# TAKEUCHI®



## MIDI EQUIPMENT SPA

Sede legale Via Pacinotti 19 - 37135 Verona Italia

T +39 045 8230542 - F +39 045 8206070

Visita il sito: [www.takeuchi-italia.it](http://www.takeuchi-italia.it)

Benché sia stata posta la massima cura per garantire la correttezza dei contenuti di questa brochure al momento della stampa, essa non ha alcun valore in sede contrattuale. Le illustrazioni e le descrizioni di questa brochure si intendono fornite a titolo indicativo. In linea con la politica di Takeuchi che si prefigge il costante miglioramento dei propri prodotti, Takeuchi si riserva il diritto di modificare in qualsiasi momento le caratteristiche tecniche e le specifiche tecniche delle macchine descritte e illustrate nella presente pubblicazione. È vietata la riproduzione, totale o parziale, della presente brochure senza il previo consenso scritto di Takeuchi.