

TAKEUCHI®

TL8



Track Loader

PESO OPERATIVO

3.865 kg

POTENZA

55 kW / 73 cv @ 2.600 rpm



Manovrabilità semplificata



Benna flottante
Attacco rapido idraulico



Funzionamento a scatto ausiliario
Singolo / doppio effetto con un pulsante
Connettore 14 pin con 7 segnali



Radio
Aria condizionata
Omologazione stradale



Separatore acqua
Apertura radiatore a bandiera
Doppio filtro gasolio e filtro aria



Prodotta e assemblata in
Giappone



Sistema ausiliario con High
Flow di serie da 128 ℓ /min

Carico di ribaltamento

2.730 kg

Capacità operativa (35%)

955 kg

+ 15% rispetto alla generazione precedente



**Made
in
Japan**



**Le macchine Takeuchi
sono tutte prodotte e
assemblate in Giappone**



Prestazioni

Pronti per qualsiasi lavoro



Impianto ausiliario

Tubi idraulici in metallo per una migliore dispersione del calore e una durata operativa a lungo termine.



Attacco rapido idraulico

Universale per tutti gli accessori, viene disattivato quando vengono innestati i tubi idraulici delle attrezzature.



Connettore 14 pin

Con 7 segnali in uscita e altri disponibili: 5 comandi sul joystick destro e 2 sulla pulsantiera.



Valvola di rilascio rapido della pressione idraulica residua

Per la rimozione rapida delle attrezzature.



Specchio retrovisore laterale

Fissato con viti in classe 10.9.



Lampeggiante

Di serie, con attivazione automatica all'accensione.



Allestimento stradale

Tutte le macchine sono allestite e omologate per la circolazione stradale.



Fari posteriori e Indicatori

I fari da lavoro sono integrati nelle torrette; sopra gli indicatori per la circolazione stradale.

Modalità operative multiple selezionabili con un pulsante

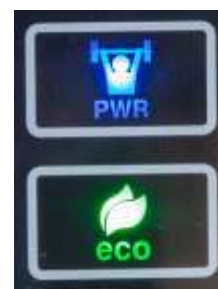
È possibile scegliere la modalità di funzionamento più adatta al lavoro che si sta svolgendo:

>> Eco Mode

permette di risparmiare il 15% di carburante, conservando la stessa coppia massima.

>> Power Mode

per i lavori più impegnativi dove occorre la massima potenza



Takeuchi MFG è stata la prima casa costruttrice al mondo a realizzare nel 1986 una minipala cingolata.

Giunti alla terza generazione, le Track Loader Takeuchi si distinguono per le elevate capacità operative, la facilità di accesso in cabina, l'apertura della porta a scomparsa e l'elevata forza di strappo / trazione in fase di lavoro.

Tutte le caratteristiche che si trovano sulla nuova serie sono il frutto di un'intensa attività di ricerca, numerosi test e una particolare attenzione alla qualità per offrire al cliente il miglior prodotto sul mercato.

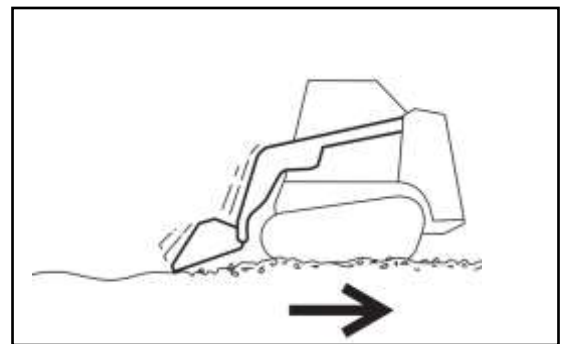
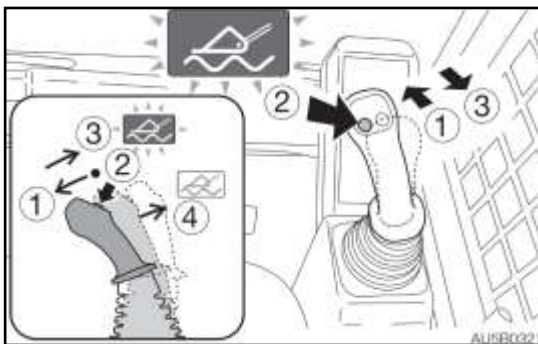
Questa macchina si distingue per robustezza e affidabilità, nata per le esigenze del mercato americano, è una macchina che non ha concorrenza in termini di potenza, portata e quantità d'olio in pressione in grado di erogare.

Benna con funzione flottante

Quando si è in modalità flottante la benna si muove automaticamente in risposta a dossi e avvallamenti sulla superficie del terreno.

Procedura di attivazione:

1. Abbassare la benna a 30 cm o meno dal suolo. Inclinare la leva di comando di destra in avanti.
2. Spingere il pulsante flottante (2) mentre la benna è inclinata in avanti (la spia si attiverà).
3. Rilasciare la leva.
4. Per cancellare premere di nuovo il pulsante flottante.





Funzionamento



Sgancio / aggancio attacco rapido idraulico

Con protezione contro l'azionamento involontario.



Sistema d'emergenza per la discesa del braccio

Con protezione contro l'azionamento involontario.



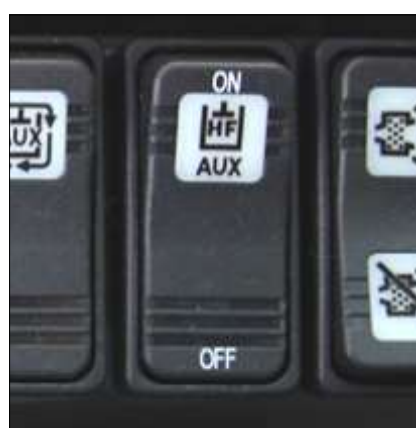
Funzionamento singolo effetto / doppio effetto del sistema ausiliario.

Nella console di sinistra.



Console comandi

Nuova console per attivare la modalità stradale.



High Flow

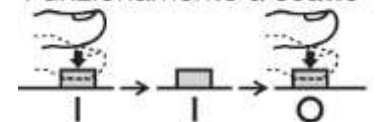
La portata aggiuntiva viene fornita da una pompa a ingranaggi dedicata.



Momentaneo



Funzionamento a scatto



Funzionamento a scatto

Comando flusso acceso/spento



Joystick sinistro

Comandi impianto idraulico, pulsante posteriore per impostare la seconda velocità di traslazione.



Joystick destro

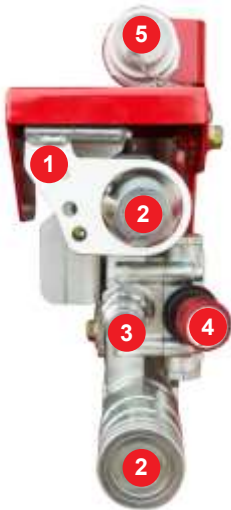
comandi 14-pin, clacson e modalità flottante. Pulsante posteriore per comando pin-J del connettore 14-pin.

Pulsantiera



- A. Arresto di emergenza motore.
- B. Regolazione computer di bordo.
- C. Spia riscaldatore.
- D. Comandi pin G e H per 14 pin.
- E. Pulsante per la regolazione portata idraulica ausiliario (3 livelli di default).
- F. Rigenerazione manuale.
- G. Modalità ECO e modalità POWER.

Impianto idraulico High Flow



1. Piastra di sicurezza, disattiva lo sgancio rapido dell'attrezzatura se ci sono tubi collegati.
2. Linee idraulica da 3/4".
3. Tubo di drenaggio da 3/8" maschio.
4. Valvola di rilascio rapido della pressione.
5. Connettore 14 pin.

Sistema antistallo Power control



Questo nuovo dispositivo attivabile monitora i giri motore, evitando lo spegnimento quando il carico richiesto dai motori di traslazione è superiore alla capacità effettiva della macchina, senza necessità di regolazione da parte dell'operatore.

Comandi ausiliario e flottante



- Joystick destro:
- A. 4 pulsanti per comando del connettore 14-pin.
 - B. Attivazione modalità benna flottante.
 - C. Clacson.
 - D. Grilletto per input 14-pin
 - E. Input 5 e 6 per 14-pin.



Regolazione della portata



- E' possibile imporre 3 regolazioni di portata della linea ausiliaria (100%, 75%, 50%). L'impostazione corrente è sempre visualizzata nella parte superiore del computer di bordo (F) ed è possibile variarla con la semplice pressione del tasto G.
1. Accendere il quadro, sollevare la leva di sicurezza.
 2. Mantenere premuto per 3 secondi il tasto G.
 3. Premere il pulsante TRIP e DATA per diminuire e aumentare il valore di portata impostata.



Comfort



Dispositivi di serie



Aria condizionata

La cabina pressurizzata aiuta a mantenere pulito e confortevole l'abitacolo.



Radio AM / FM

Con ingresso AUX-IN.



Porta apribile a scomparsa

Con blocco meccanico in posizione aperta. Apribile in qualunque situazione.



Ampie maniglie per l'accesso

Imbullonate per essere facilmente sostituite in caso di danneggiamento.



Sedile Deluxe

In materiale resistente all'uso, regolabile in altezza, inclinazione e profondità.



Ammortizzatore regolabile

In base al peso dell'operatore.



Fasten belt con braccioli integrati

A leva alzata si disinnesta il sistema idraulico e si innesta il freno di stazionamento.



Cinture di sicurezza

A 3 punti, di serie. Cintura con avvolgitore.



Luce di cortesia abitacolo

Sul montante destro.



Specchio posteriore

Per facilitare le manovre all'indietro.



Acceleratore a pedale

Per migliorare i consumi e controllare la macchina con maggiore precisione.



Uscita di emergenza

Il finestrino posteriore è progettato per poter uscire in caso di emergenza.



Manutenzione

Massima accessibilità a tutti i componenti.

Cabina ribaltabile con ammortizzatori a gas rimuovendo 4 bulloni situati in cabina.

Apertura a bandiera del radiatore per facilitare la pulizia da entrambi i lati e migliorare il raffreddamento.



Manutenzione semplice

La manutenzione ordinaria è estremamente importante per la vita di una macchina.

Takeuchi da sempre è sensibile a questo problema e progetta le proprie macchine lasciando ampi spazi per garantire un servizio di manutenzione rapido e agevolato.



Garanzia estesa

Takeuchi, consapevole della qualità delle proprie macchine offre soluzioni differenziate di garanzia estesa.



Filtro antiparticolato DPF

Il sistema di pulizia è completamente automatico. Se la pulizia non è portata a termine per più volte verrà richiesta una rigenerazione manuale con un segnale visivo e acustico. La rigenerazione manuale si esegue fermando la macchina e premendo il relativo pulsante.

Il rispetto di alcuni semplici accorgimenti migliora il comportamento della macchina:

1. Utilizzare olio motore a basso contenuto di cenere secondo specifiche riportate sul manuale e sulla macchina.
2. Non bloccare le rigenerazioni con il pulsante.
3. Non tenere per lungo tempo la macchina accesa al minimo senza lavorare.
4. Prestare la massima attenzione alle richieste della macchina ed eseguire la rigenerazione manuale quando richiesta.
5. Utilizzare il minimo indispensabile il pulsante di inibizione delle rigenerazioni automatiche.



Filtro dell'aria

A doppio elemento montato su supporto inclinabile per facilitarne l'estrazione.



Cerniera blocco porta posteriore

Automatica per facilitare le operazioni di manutenzione.



Filtro olio idraulico

La torre di sinistra ha un pannello di servizio per l'accesso al serbatoio e filtro idraulico interno al serbatoio.



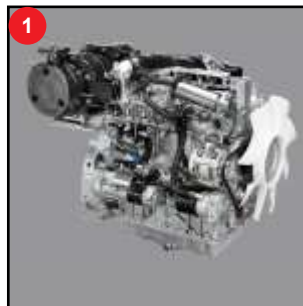
Filtri comodi e accessibili

Per una manutenzione facile e veloce.



Affidabilità

1 Motore con common rail, turbocompressore, filtro DPF e sistema EGR conforme alla normativa anti-inquinamento in vigore, con potenza e coppia maggiore rispetto alla serie precedente.



2 I motori di traslazione con doppia riduzione epicicloidale sono in posizione arretrata per avere una **maggiore superficie di contatto con il cingolo**, con un numero più alto di denti in presa così da trasmettere una quantità maggiore di coppia rispetto ad altre soluzioni progettuali e ridurre la sollecitazione sui cingoli.



3 Le ruote folli anteriori montano dei cuscinetti di grandi dimensioni, in questo modo le velocità di rotazione risultanti sugli alberi sono molto basse, prolungando la durata dei componenti. Sono disposte perfettamente perpendicolari al terreno per trasmettere la massima coppia.



4 I cingoli in gomma Takeuchi sono stati studiati con una particolare anima in acciaio per migliorare il contatto tra ruote e cingoli, garanzia di minore usura e massima affidabilità, anche in ambienti di lavoro particolarmente gravosi, come avviene nei dozer.



5 Il serbatoio dell'olio idraulico è ad alta capacità per una temperatura di esercizio dell'olio più bassa, quindi minore stress per pompe, distributore e radiatori. In questo modo una macchina Takeuchi può essere utilizzata per lunghissime sessioni di lavoro. Takeuchi è leader in ogni categoria per questa caratteristica. Radiatore olio idraulico e refrigerante motore sono posizionati in parallelo "side-by-side" per ottenere un raffreddamento con la massima efficienza.



6 Il pannello posteriore si apre per facilitare la manutenzione e l'ispezione quotidiana; è forato per evacuare in modo efficace il calore prodotto dal motore; pesante per **proteggere** il motore il e radiatore da qualsiasi urto e per **incrementare** la portata di sollevamento della macchina.



7 Separatore acqua per migliorare del 50% la capacità di filtrazione del carburante. La pompa elettrica di adescamento del carburante elimina i problemi di alimentazione se la macchina rimane senza gasolio.



8 Valvole di ingrassaggio colorate in giallo e di facile accesso.

9 Cilindri idraulici ammortizzati per mantenerli sempre efficienti con guarnizioni antipolvere.

10 Tubi idraulici sempre protetti.

Costruita per durare





Specifiche TL8

MOTORE

Modello	KUBOTA V3307-CR-TE4B
Emissioni	EU Stage IV / EPA Tier 4 Final
Tipo	4 tempi
Raffreddamento	ad acqua, con ventola soffiante
Controllo emissioni	turbo, EGR, DPF
Iniezione	diretta
N° di cilindri	4
Alesaggio x corsa	94 x 120 mm
Potenza nominale	
SAE J1995, al lordo	55 kW (74 cv) @ 2.600 giri/min
ISO 14396, netta	54 kW (73 cv) @ 2.600 giri/min
ISO 9249, netta	53 kW (71 cv) @ 2.600 giri/min
Coppia massima	259,5 Nm @ 1.500 giri/min
Cilindrata	3,3 L
Consumo specifico di carburante (65% del carico)	10,2 L/h

Impianto elettrico

Tensione di esercizio	12 V
Batteria	1 x 72 Ah
Motorino d'avviamento	3 kW
Alternatore	60 A

PRESTAZIONI OPERATIVE

Massa operativa	3.865 kg
Pressione al suolo	38 kPa

Carico di ribaltamento	2.730 kg
Capacità operativa* (35%)	955 kg
Carico operativo al 50% del carico di ribaltamento	1.365 kg

* La capacità operativa di un track loader compatto è il 35% del carico di ribaltamento, in accordo con la normativa SAE J818.

Forza di strappo alla benna	30,5 kN (3.110 kg)
Forza di strappo al braccio	30,4 kN (3.100 kg)
Capacità benna colma	0,351 m ³

Tempi ciclo

Sollevamento benna carica	4,0 s
Abbassamento benna scarica	2,5 s
Rovesciamento benna scarica	2,5 s
Chiusura benna scarica	1,9 s

Sottocarro cingolato

Motore di traslazione idraulico a pistoni assiali a portata variabile	
Quantità	2

Velocità di traslazione	
Bassa/alta	7,4 / 11,0 km/h
Pendenza massima superabile	30° (58%)
Tensione dei cingoli	mediante grasso in pressione
Larghezza cingoli	320 mm
Disposizione suole	alternate
Rulli inferiori	5
Forza di trazione	40,6 kN
Raggio di sterzata minimo	2,08 m

CIRCUITO IDRAULICO

Pompe principali:	
Pompa per	traslazione destra
Tipo pompa	a cilindrata variabile
Portata massima	70,2 l/min
Taratura della valvola	345 bar
Pompa per	traslazione sinistra
Tipo pompa	a cilindrata variabile
Portata massima	88 l/min
Taratura della valvola	345 bar
Pompa per	braccio, benna, ausiliario
Tipo pompe	a ingranaggi
Portata massima	72,3 l/min
Taratura della valvola	210 bar
Pompa per	servocomandi
Tipo pompe	a ingranaggi
Portata massima	42,1 l/min
Taratura della valvola	29 bar
Pompa per	high flow
Tipo pompe	a ingranaggi
Portata massima	55,3 l/min
Taratura della valvola	210 bar

Impianto ausiliario

Portata	72 l/min
Portata con High Flow	128 l/min
Pressione	210 bar

CAPACITA'

Serbatoio carburante	75 L
Sistema idraulico	58 L
Serbatoio idraulico	39 L
Olio motore (riempimento)	8,2 L
Refrigerante motore	14 L
Ingranaggio di riduzione traslazione (ogni lato)	1 L

Altri dati

LwA rumorosità esterna (ISO 6395:2008)	103
LpA rumorosità interna (ISO 6396:2008)	85
Livello di vibrazione (EN 12096:1997)	
Mano/braccio	< 2,5 m/s ²
Corpo	< 0,5 m/s ²



EQUIPAGGIAMENTO STANDARD

Sicurezza

- Dispositivo per poter posare a terra l'attrezzatura anche in caso di arresto del motore
- Allarme di traslazione per marcia indietro
- Protezione cabina FOPS Livello II (caduta di oggetti ISO3449)
- Protezione cabina ROPS (ribaltamento ISO3471 EN13510)

Postazione operatore

- Riscaldamento e aria condizionata

- Filtro antipolvere in cabina
- Sedile Deluxe, ammortizzato e regolabile in base a peso, inclinazione, altezza
- Cintura di sicurezza a 3 punti con avvolgitore
- Acceleratore a pedale e a potenziometro
- Porta anteriore scorrevole con apertura in sagoma
- Tergicristallo
- Radio FM/AM con AUX-IN
- Accendisigari e posacenere
- Presa di corrente
- Specchio retrovisore
- Manuale dell'operatore in italiano
- Fari di lavoro

- Pistola ingrassatrice
- Sacca attrezzi

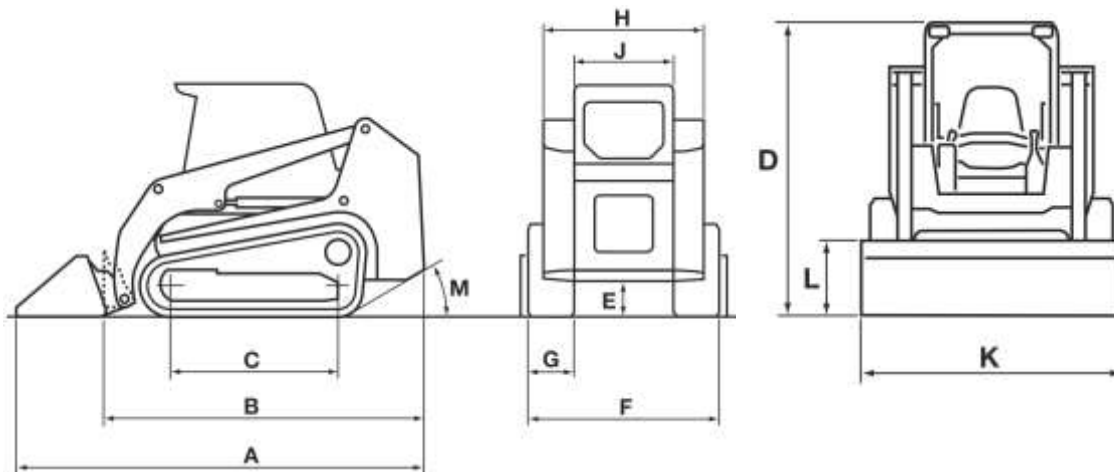
Attrezzatura

- Attacco rapido idraulico
- Benna
- High flow
- Omologazione stradale
- Parallelismo benna in salita
- Sollevamento radiale

In opzione

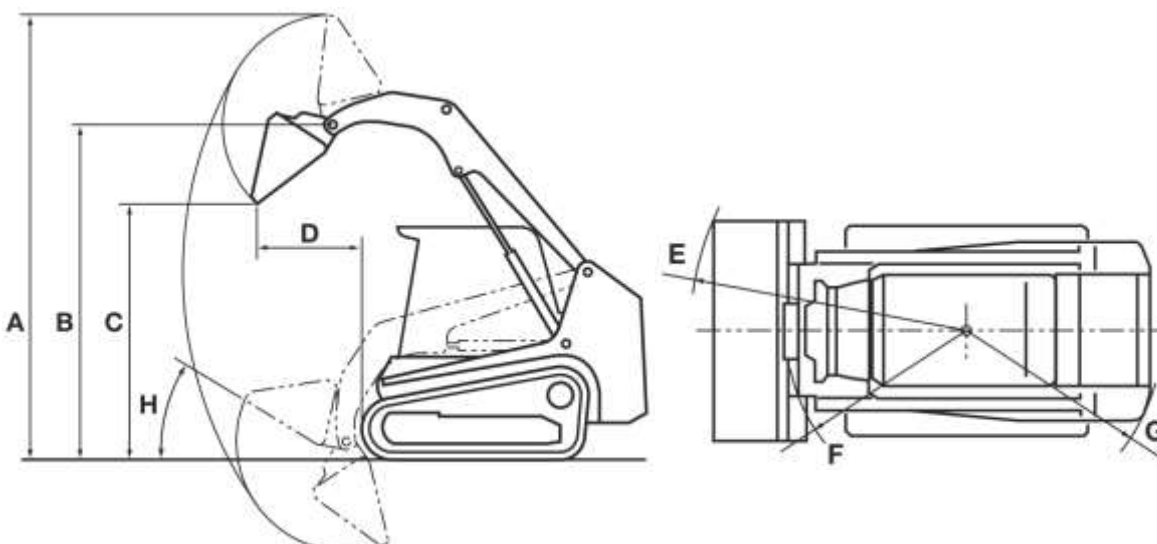
- Sottolama con o senza denti

DIMENSIONI



A	3.430
B	2.740
C	1.390
D	2.235
E	310
F	1.580
G	320
H	1.430
J	985
K	1.675
L	510
M	30°

RANGE OPERATIVO



A	3.905
B	3.030
C	2.370
D	730
E	2.080
F	1.375
G	1.585
H	30°

TAKEUCHI®



MIDI EQUIPMENT SPA

Sede legale Via Pacinotti 19 - 37135 Verona Italia
T +39 045 8230542 - **F** +39 045 8206070
 Visita il sito: www.takeuchi-italia.it

Benché sia stata posta la massima cura per garantire la correttezza dei contenuti di questa brochure al momento della stampa, essa non ha alcun valore in sede contrattuale. Le illustrazioni e le descrizioni di questa brochure si intendono fornite a titolo indicativo. In linea con la politica di Takeuchi che si prefigge il costante miglioramento dei propri prodotti, Takeuchi si riserva il diritto di modificare in qualsiasi momento le caratteristiche tecniche e le specifiche tecniche delle macchine descritte e illustrate nella presente pubblicazione. È vietata la riproduzione, totale o parziale, della presente brochure senza il previo consenso scritto di Takeuchi.