

4.18 SMART



MAGNI
TELESCOPIC HANDLERS

Altezza massima di sollevamento: 17,56 m
Sbraccio massimo: 14,25 m
Trasmissione idrostatica a controllo elettronico
Correttore di livello automatico
Stabilizzatori pivotanti

RTH 4.18 SMART

DESIGNAZIONE MACCHINA	Sollevatore telescopico rotativo	RTH 4.18 SMART	
	Capacità massima di sollevamento	4.000 Kg (baricentro 500 mm)	
	Altezza massima di sollevamento	17,56 m	
	Rotazione	400° (limitata)	
MOTORE	Tipo	Deutz TCD 3.6 L4 - stage IV	Deutz TCD 3.6 L4 EDG - stage III A compliant
	Potenza nominale	55,4 kW - 74 cv a 2.200 giri/min	55,4 kW - 74 cv a 2.200 giri/min
	Coppia massima	390 Nm a 1.300 giri/min	390 Nm a 1.300 giri/min
	Cilindrata	3,6 l	3,6 l
	Numero cilindri	4 in linea	4 in linea
	Alimentazione	Diesel a iniezione diretta turbocompresso	Diesel a iniezione diretta turbocompresso
	Impianto di raffreddamento	Acqua - intercooler	Acqua - intercooler
TRASMISSIONE	Tipo	Idrostatica	
	Modello	Bosch - Rexroth	
	Massima pressione	500 bar	
	Cilindrate	Pompa a cilindrata variabile a controllo elettronico. Motore a cilindrata variabile	
	Cambio	Dropbox a 2 rapporti avanti e indietro	
ASSALI E FRENI	Tipo	Assali con riduttori epicicloidali	
	Assale posteriore	Sterzante	
	Assale anteriore	Oscillante, sterzante con livellamento automatico +/-10°	
	Freno di servizio	Multidisco a bagno d'olio su ogni assale a comando idraulico	
	Freno di stazionamento	Idraulico ad azione negativa	
	Misure pneumatici	18 R19,5 (445/65 R19,5)	
PRESTAZIONI	Velocità massima traslazione	25 km/h	
	Sforzo max di trazione al gancio	83 kN	
	Pendenza superabile	41%	
	Raggio di sterzata (alle forche)	6.115 mm	
MASSE	Totale a vuoto	14.750 kg	
	Anteriore a vuoto (braccio retracts e abbassato)	7.000 kg	
	Posteriore a vuoto (braccio retracts e abbassato)	7.750 kg	
CAPACITÀ SERBATOI E IMPIANTI	Gasolio	180 l	180 l
	AdBlue	10 l	n.a.
	Olio idraulico	190 l	190 l
	Olio motore	8 l	8 l
	Acqua di raffreddamento	20 l	20 l
IMPIANTO IDRAULICO PER MOVIMENTI	Pressione max di lavoro	270 bar	
	Tipologia impianti	Load sensing	
	Pompa servizi	Pompa ad ingranaggi	
	Distributore per movimenti braccio e torretta	Danfoss - Valvola elettroproporzionale SIL 2	
	Distributore per stabilizzatori	Bosch Rexroth - Attuatori elettro-idraulici	
	Comando movimenti	2 joystick Danfoss a due assi con dispositivo uomo morto - Gestione con tecnologia CAN bus	
CONFORMITÀ NORMATIVE	EN 13849: riguardante la sicurezza di tutti i controlli della macchina EN 13000: riguardante gli standard delle gru idrauliche EN 280: riguardante gli standard delle piattaforme aeree FOPS/ROPS UE 2016/1628: concerning engine emissions standards EN 1459-2: riguardante la norma per i carrelli semoventi a braccio telescopico		

I dati del presente opuscolo sono informativi e possono essere modificati senza preavviso

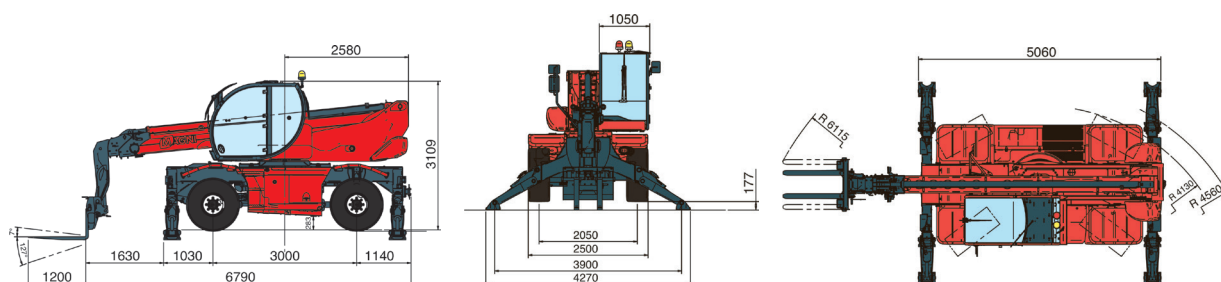
SETTORI DI UTILIZZO



EDILIZIA



INDUSTRIA

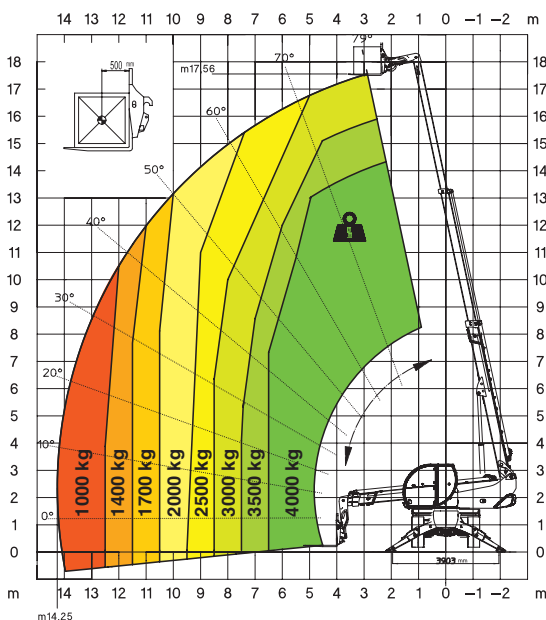


Magni Telescopici Handlers srl

Via Magellano, 22 - 41013 Castelfranco Emilia, Modena, Italia - Tel: +39 059 8630811 - Fax: +39 059 8638012
 commerciale@magnith.com - www.magnith.com

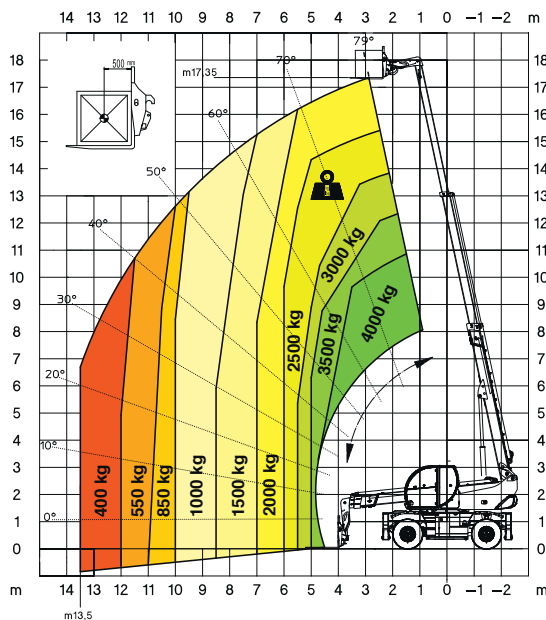
SU STABILIZZATORI

DIAGRAMMA PORTATE SU STABILIZZATORI ESTESI 360°



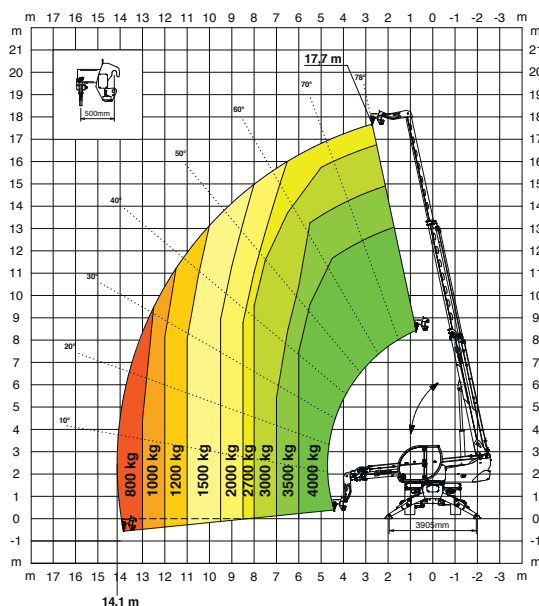
SU PNEUMATICI

DIAGRAMMA PORTATE FRONTALE SU PNEUMATICI



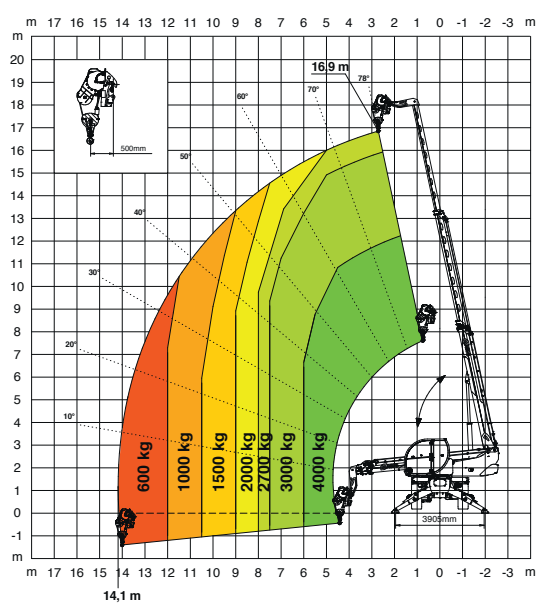
H 4

GANCIO 4000 Kg



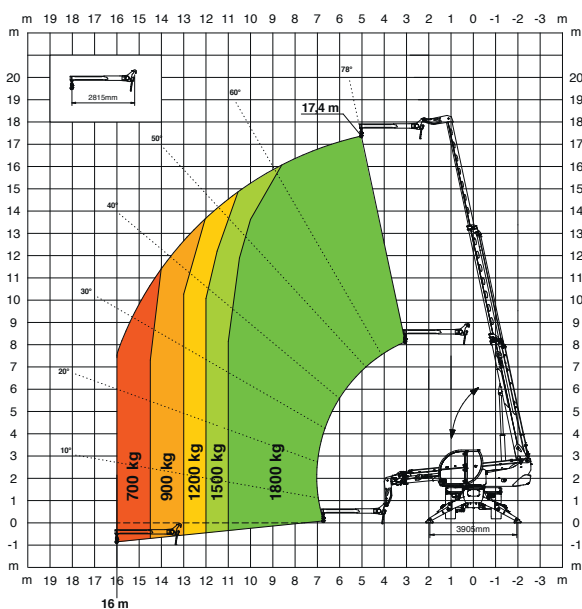
W 4

ARGANO 4000 Kg



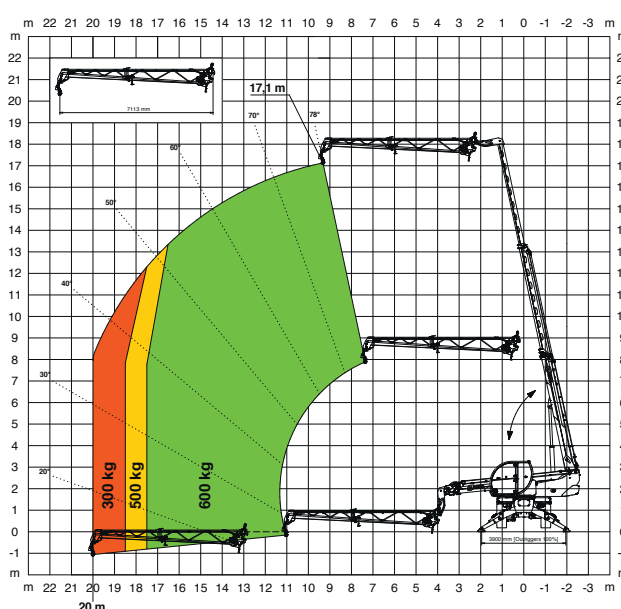
J 1800

JIB 1800 Kg



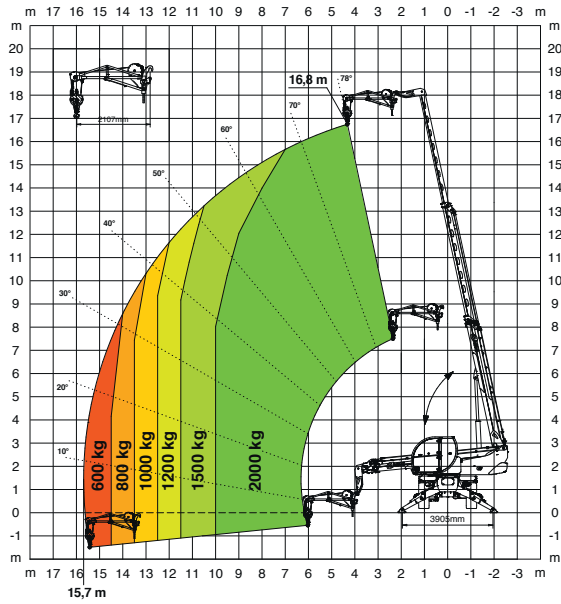
JW 600

JIB CON ARGANO 600 Kg



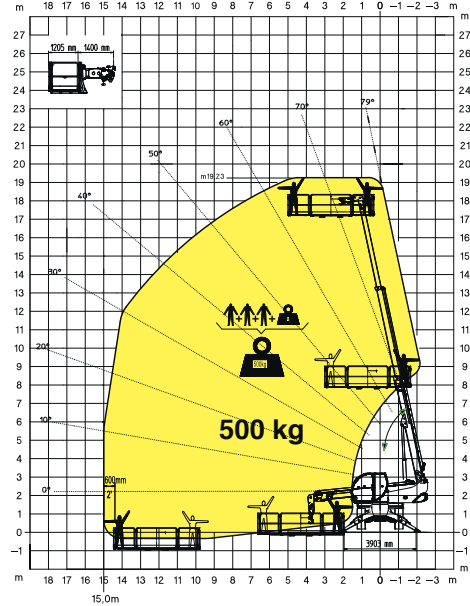
JW 2000

JIB CON ARGANO 2000 Kg



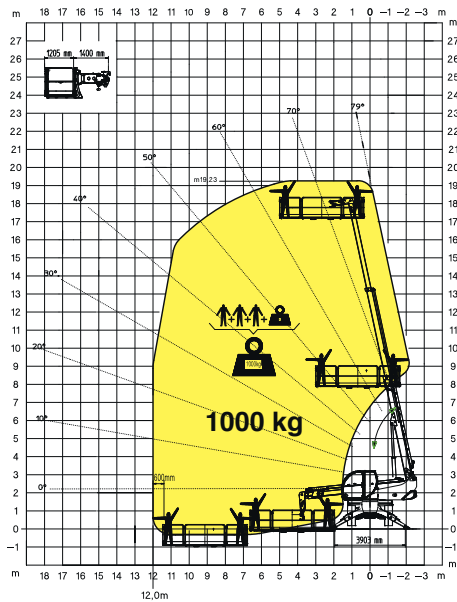
REP 2-4,5

CESTELLO ESTENSIBILE ROTANTE 500 Kg



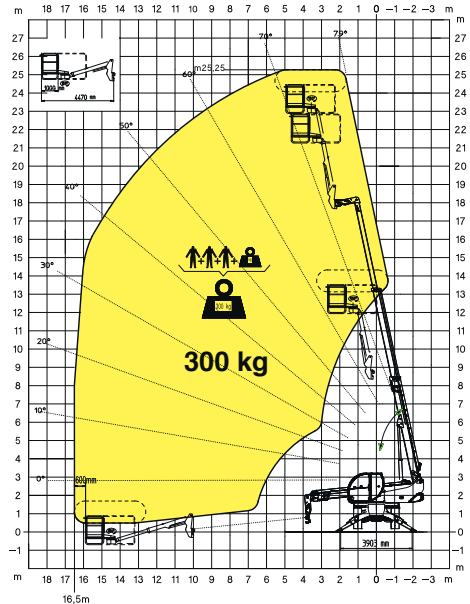
CESTELLO ESTENSIBILE ROTANTE 1000 Kg

REP 10.2-4,7



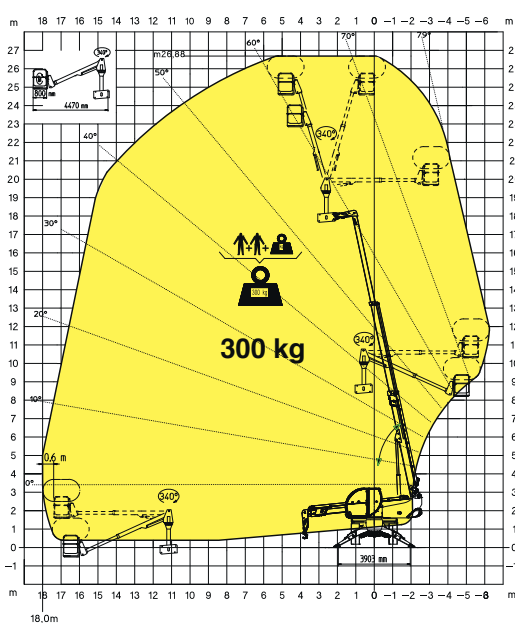
TP

CESTELLO TELESCOPICO PIVOTANTE CON ROTAZIONE 180°



CESTELLO TELESCOPICO PIVOTANTE POSITIVO-NEGATIVO CON ROTAZIONE 340°

TPO-U



TPO-U

CESTELLO TELESCOPICO PIVOTANTE POSITIVO-NEGATIVO CON ROTAZIONE 340°

