

5.21 SMART



MAGNI
TELESCOPIC HANDLERS

Altezza massima di sollevamento: 20,70 m
Sbraccio massimo: 17,70 m
Trasmissione idrostatica a controllo elettronico
Correttore di livello automatico
Stabilizzatori pivotanti

RTH 5.21 SMART

DESIGNAZIONE MACCHINA	Sollevatore telescopico rotativo	RTH 5.21 SMART	
	Capacità massima di sollevamento	4.999 Kg (baricentro 500 mm)	
	Altezza massima di sollevamento	20,70 m	
	Rotazione	360° (continua)	
MOTORE	Modello	Deutz TCD 3.6 L4 - stage IV	Deutz TCD 3.6 L4 EDG - stage IIIA compliant
	Potenza nominale	100 kW - 134 cv a 2.200 giri/min	100 kW - 134 cv a 2.200 giri/min
	Coppia massima	500 Nm a 1.600 giri/min	500 Nm a 1.600 giri/min
	Cilindrata	3,6 l	3,6 l
	Numero cilindri	4 in linea	4 in linea
	Alimentazione	Diesel a iniezione diretta turbocompresso	Diesel a iniezione diretta turbocompresso
	Impianto di raffreddamento	Acqua - intercooler	Acqua - intercooler
TRASMISSIONE	Tipo	Idrostatica	
	Modello	Bosch - Rexroth	
	Massima pressione	500 bar	
	Cilindrate	Pompa a cilindrata variabile a controllo elettronico Motore a cilindrata variabile	
	Cambio	Dropbox a 2 rapporti avanti e indietro	
ASSALI E FRENI	Tipo	Assali con riduttori epicicloidali	
	Assale posteriore	Oscillante, sterzante con bloccaggio idraulico	
	Assale anteriore	Oscillante, sterzante con livellamento automatico +/-10°	
	Freno di servizio	Multidisco a bagno d'olio su ogni assale a comando idraulico	
	Freno di stazionamento	Idraulico ad azione negativa	
	Misure pneumatici	445/65 R22,5	
PRESTAZIONI	Velocità massima traslazione	40 km/h	
	Sforzo max di trazione al gancio	66 kN	
	Pendenza superabile	44%	
	Raggio di sterzata (alle forche)	5.780 mm	
MASSE	Totale a vuoto	16.500 kg	
	Anteriore a vuoto (braccio retracts e abbassato)	8.000 kg	
	Posteriore a vuoto (braccio retracts e abbassato)	8.500 kg	
CAPACITÀ SERBATOI E IMPIANTI	Gasolio	180 l	180 l
	AdBlue	10 l	n.a.
	Olio idraulico	190 l	190 l
	Olio motore	8 l	8 l
	Acqua di raffreddamento	23 l	23 l
IMPIANTO IDRAULICO PER MOVIMENTI	Pressione max di lavoro	350 bar	
	Tipologia impianti	Load sensing	
	Pompa servizi	Bosch Rexroth - A cilindrata variabile	
	Distributore per movimenti braccio e torretta	Danfoss - Valvola elettroproporzionale SIL 2	
	Distributore per stabilizzatori	Bosch Rexroth - Attuatori elettro-idraulici	
	Comando movimenti	2 joystick Danfoss a due assi con dispositivo uomo morto - Gestione con tecnologia CAN bus	
CONFORMITÀ NORMATIVE	EN 13849: riguardante la sicurezza di tutti i controlli della macchina EN 13000: riguardante gli standard delle gru idrauliche EN 280: riguardante gli standard delle piattaforme aeree FOPS/ROPS UE 2016/1628: relativa alle emissioni dei motori EN 1459-2: riguardante la norma per i carrelli semoventi a braccio telescopico		

I dati del presente opuscolo sono informativi e possono essere modificati senza preavviso

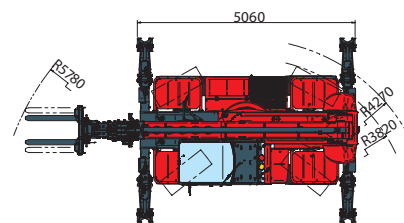
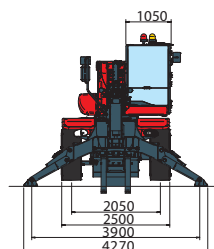
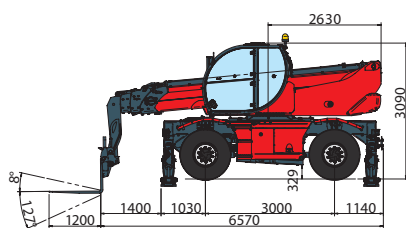
SETTORI DI UTILIZZO



EDILIZIA



INDUSTRIA



Magni Telescopic Handlers srl

Via Magellano, 22 - 41013 Castelfranco Emilia, Modena, Italia - Tel: +39 059 8630811 - Fax: +39 059 8638012
 commerciale@magnith.com - www.magnith.com

DIAGRAMMA PORTATE
SU **STABILIZZATORI ESTESI 360°**

SU STABILIZZATORI

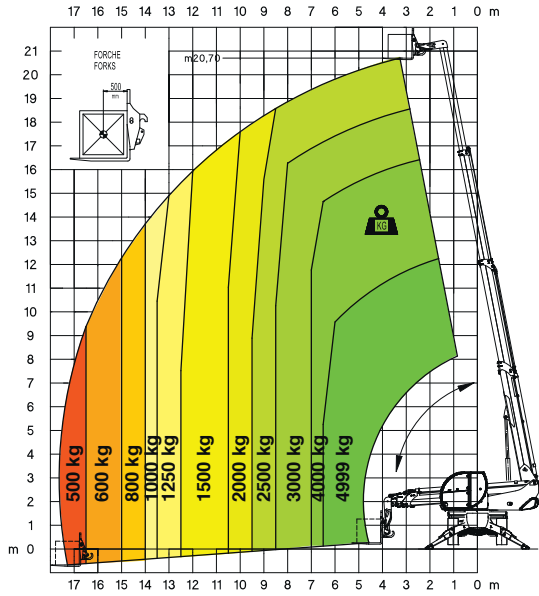
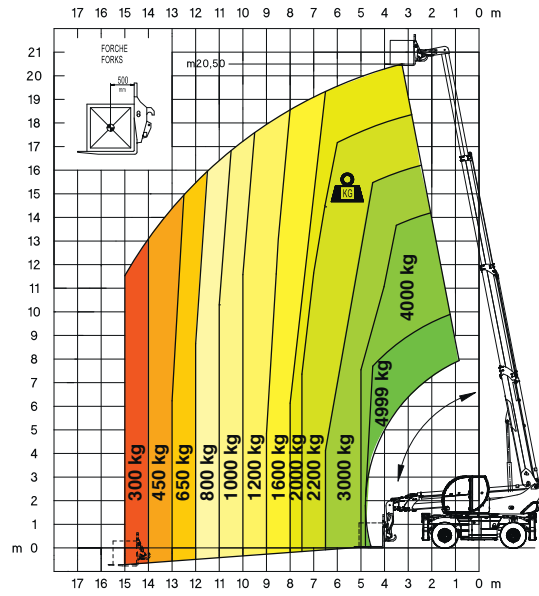


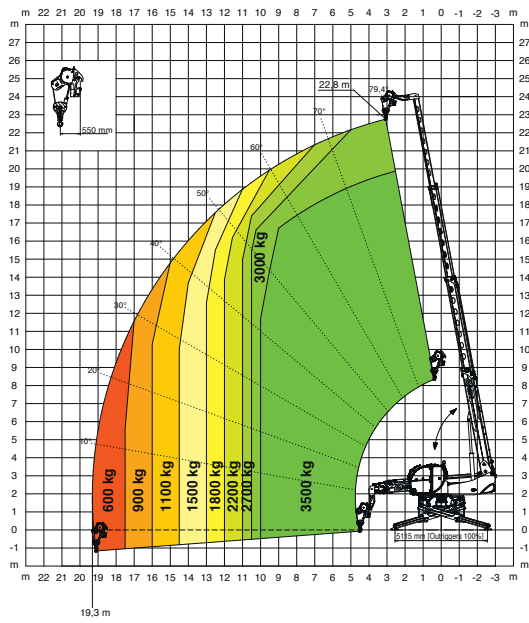
DIAGRAMMA PORTATE
FRONTALE SU PNEUMATICI

SU PNEUMATICI



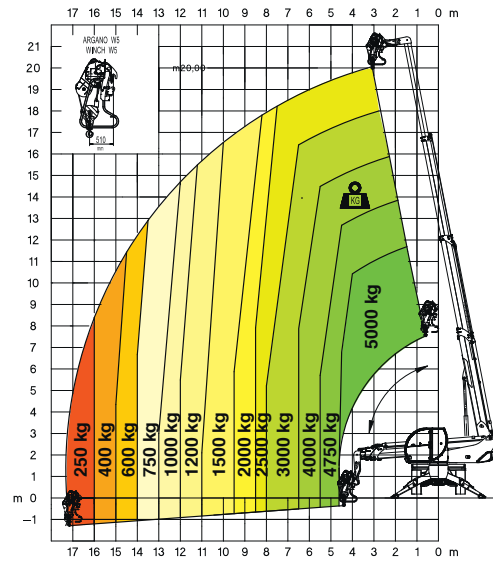
ARGANO **3.500 kg**

W 3,5



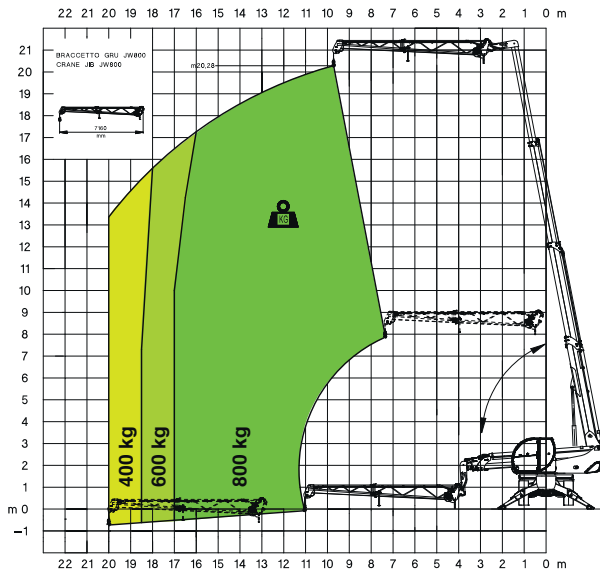
ARGANO **5.000 kg**

W 5



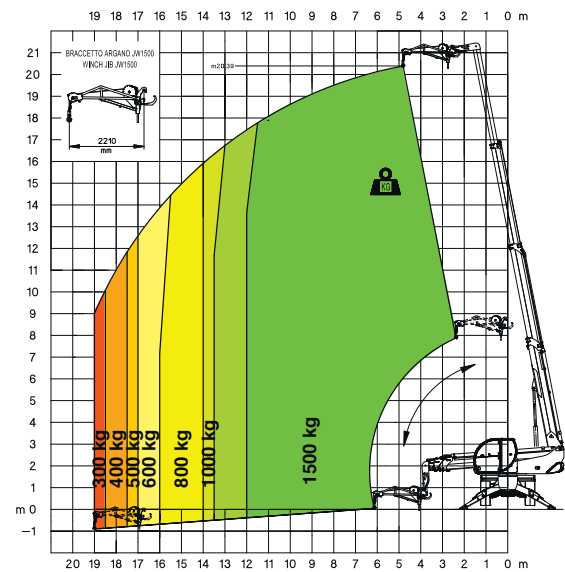
JIB CON ARGANO **800 kg**

JW 800



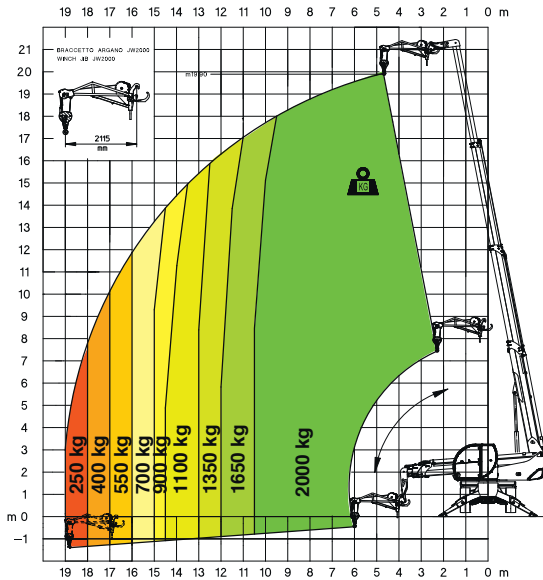
JIB CON ARGANO **1.500 kg**

JW 1500



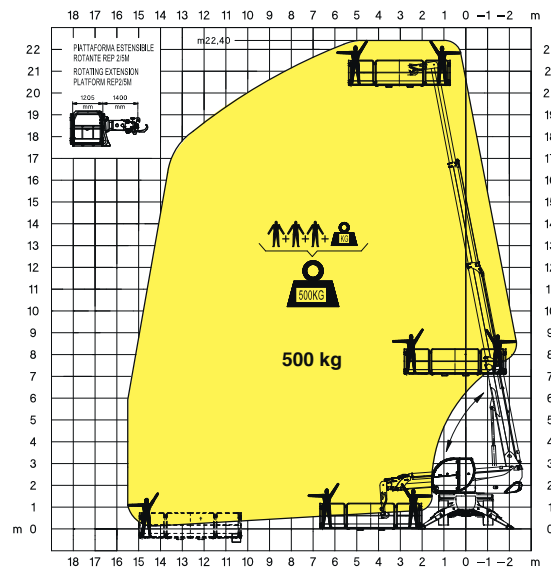
JIB CON ARGANO **2.000 kg**

JW 2000



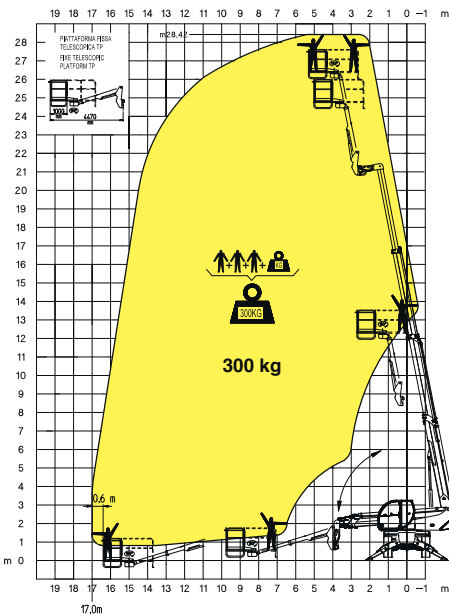
CESTELLO ESTENSIBILE ROTANTE **500 kg**

REP 2-4,5



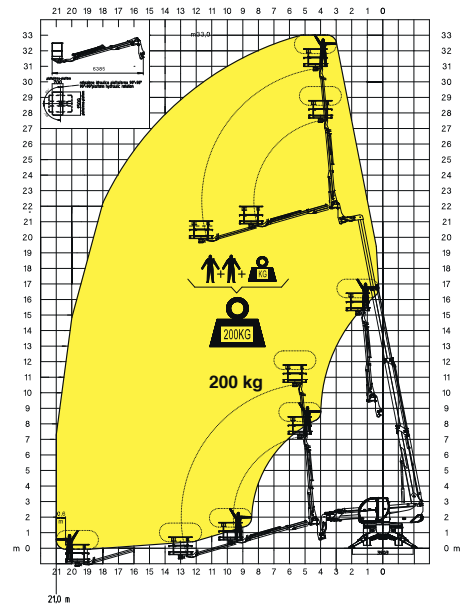
CESTELLO TELESCOPICO PIVOTANTE
CON ROTAZIONE 180°

TP



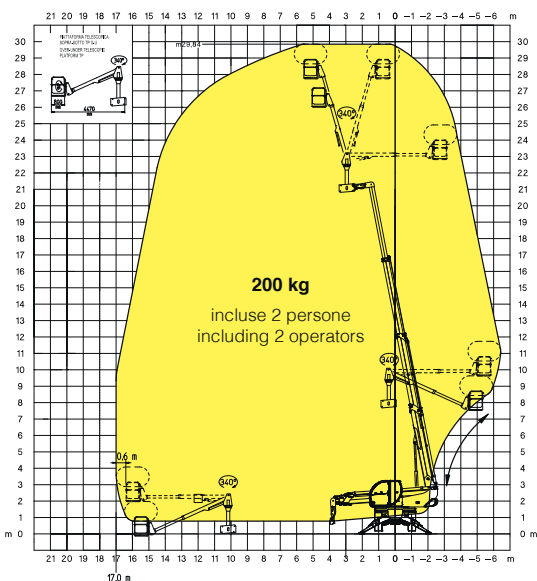
CESTELLO TELESCOPICO **200 kg** - 10 m

TP 2.10



CESTELLO TELESCOPICO PIVOTANTE
POSITIVO-NEGATIVO CON ROTAZIONE 340°

TPO-U



CESTELLO TELESCOPICO PIVOTANTE
POSITIVO-NEGATIVO CON ROTAZIONE 340°

TPO-U

