

# 5.23 SMART



**MAGNI**  
TELESCOPIC HANDLERS

Altezza massima di sollevamento: 22,80 m  
Sbraccio massimo: 19,50 m  
Trasmissione idrostatica a controllo elettronico  
Correttore di livello automatico  
Stabilizzatori pivotanti

## RTH 5.23 SMART

DESIGNAZIONE MACCHINA	Sollevatore telescopico rotativo	RTH 5.23 Smart	
	Capacità massima di sollevamento	4.999 Kg (baricentro 500 mm)	
	Altezza massima di sollevamento	22,80 m	
	Rotazione	360° (continua)	
MOTORE	Modello	Deutz TCD 3.6 L4 - stage IV	Deutz TCD 3.6 L4 EDG - stage IIIA compliant
	Potenza nominale	100 kW - 134 cv a 2.200 giri/min	100 kW - 134 cv a 2.200 giri/min
	Coppia massima	500 Nm a 1.600 giri/min	500 Nm a 1.600 giri/min
	Cilindrata	3,6 l	3,6 l
	Numero cilindri	4 in linea	4 in linea
	Alimentazione	Diesel a iniezione diretta turbocompresso	Diesel a iniezione diretta turbocompresso
	Impianto di raffreddamento	Acqua - intercooler	Acqua - intercooler
TRASMISSIONE	Tipo	Idrostatica	
	Modello	Bosch - Rexroth	
	Massima pressione	500 bar	
	Cilindrate	Pompa a cilindrata variabile a controllo elettronico Motore a cilindrata variabile	
	Cambio	Dropbox a 2 rapporti avanti e indietro	
ASSALI E FRENI	Tipo	Assali con riduttori epicicloidali	
	Assale posteriore	Oscillante, sterzante con bloccaggio idraulico	
	Assale anteriore	Oscillante, sterzante con livellamento automatico +/-10°	
	Freno di servizio	Multidisco a bagno d'olio su ogni assale a comando idraulico	
	Freno di stazionamento	Idraulico ad azione negativa	
	Misure pneumatici	445/65 R22,5	
PRESTAZIONI	Velocità massima traslazione	40 km/h	
	Sforzo max di trazione al gancio	66 kN	
	Pendenza superabile	44%	
	Raggio di sterzata (alle forche)	6.000 mm	
MASSE	Totale a vuoto	16.830 kg	
	Anteriore a vuoto (braccio retracts e abbassato)	7.330 kg	
	Posteriore a vuoto (braccio retracts e abbassato)	9.500 kg	
CAPACITÀ SERBATOI E IMPIANTI	Gasolio	190 l	190 l
	AdBlue	10 l	n.a.
	Olio idraulico	190 l	190 l
	Olio motore	8 l	8 l
	Acqua di raffreddamento	20 l	20 l
IMPIANTO IDRAULICO PER MOVIMENTI	Pressione max di lavoro	350 bar	
	Tipologia impianti	Load sensing	
	Pompa servizi	Bosch Rexroth - A cilindrata variabile	
	Distributore per movimenti braccio e torretta	Danfoss - Valvola elettroproporzionale SIL 2	
	Distributore per stabilizzatori	Bosch Rexroth - Attuatori elettro-idraulici	
	Comando movimenti	2 joystick Danfoss a due assi con dispositivo uomo morto - Gestione con tecnologia CAN bus	
CONFORMITÀ NORMATIVE	EN 13849: riguardante la sicurezza di tutti i controlli della macchina EN 13000: riguardante gli standard delle gru idrauliche EN 280: riguardante gli standard delle piattaforme aeree FOPS/ROPS UE 2016/1628: relativa alle emissioni dei motori EN 1459-2: riguardante la norma per i carrelli semoventi a braccio telescopico		

I dati del presente opuscolo sono informativi e possono essere modificati senza preavviso

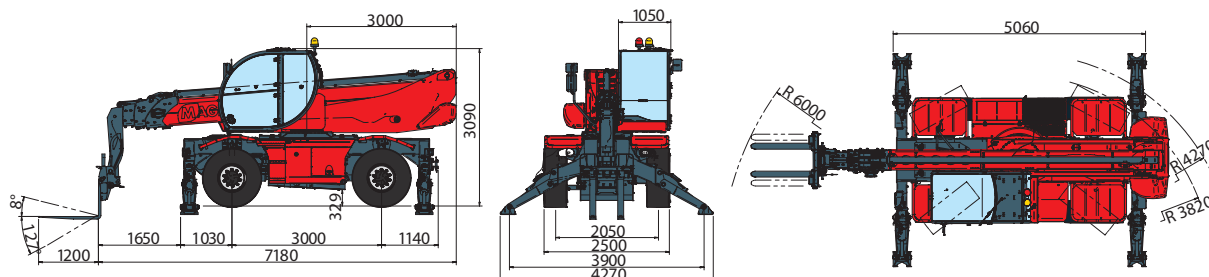
### SETTORI DI UTILIZZO



EDILIZIA



INDUSTRIA



### Magni Telescopici Handlers srl

Via Magellano, 22 - 41013 Castelfranco Emilia, Modena, Italia - Tel: +39 059 8630811 - Fax: +39 059 8638012  
 commerciale@magnith.com - www.magnith.com

DIAGRAMMA PORTATE SU  
STABILIZZATORI ESTESI 360°

SU STABILIZZATORI

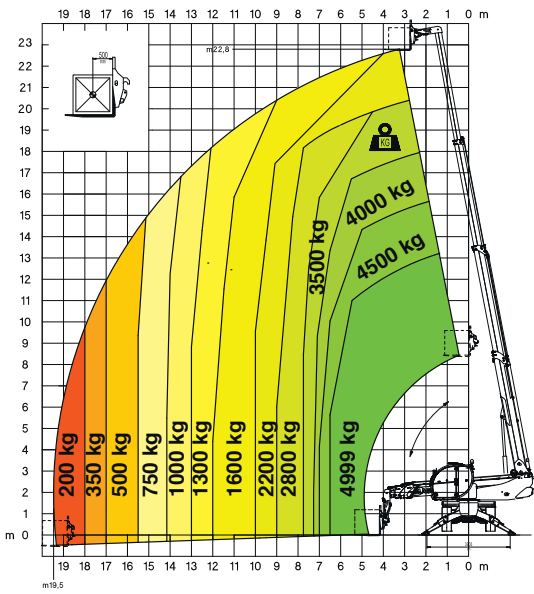
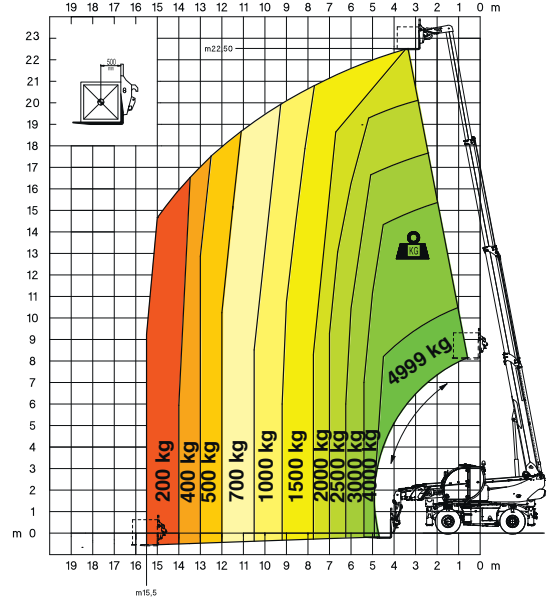


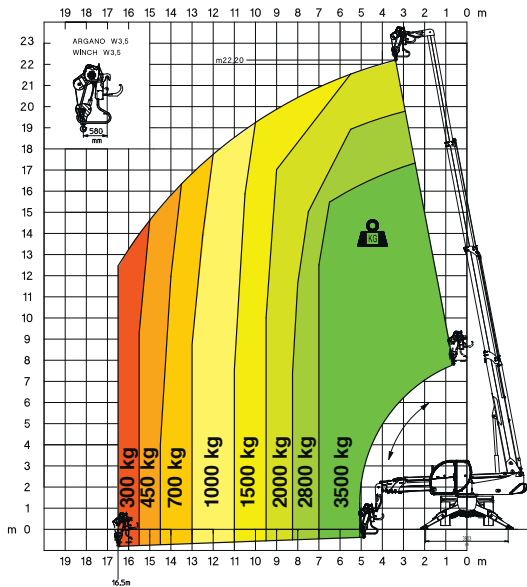
DIAGRAMMA PORTATE FRONTALE  
SU PNEUMATICI

SU PNEUMATICI



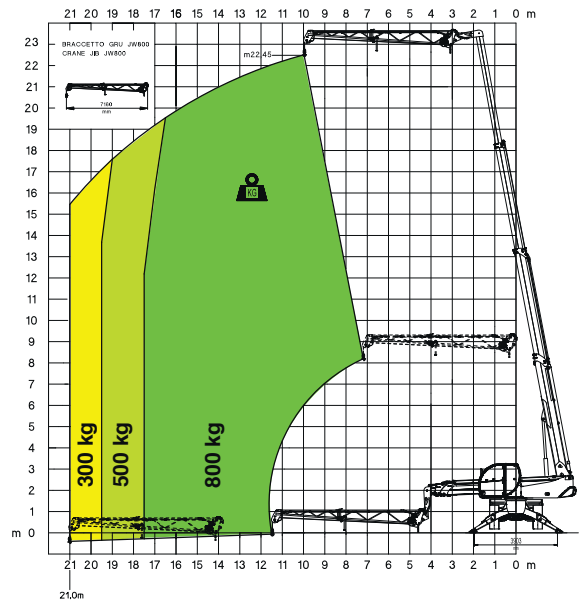
ARGANO **3500 kg**

W 3,5



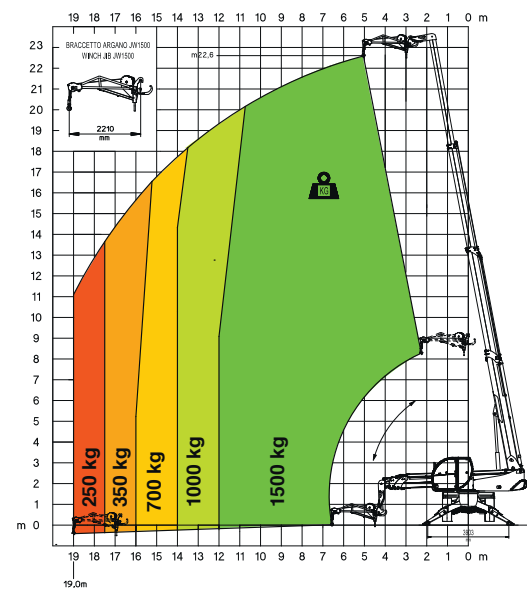
JIB CON ARGANO **800 kg**

JW 800



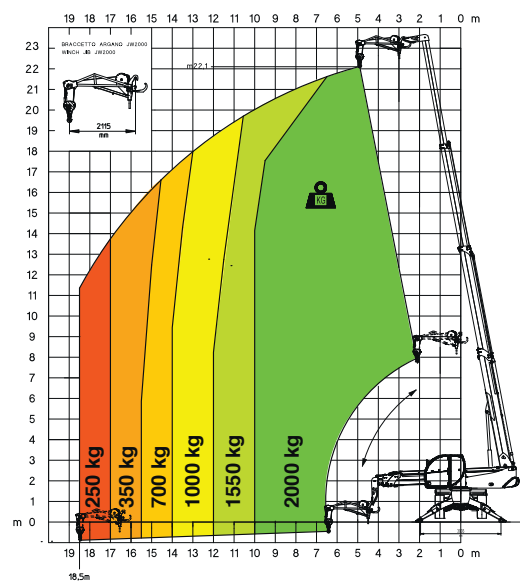
JIB CON ARGANO **1500 kg**

JW 1500



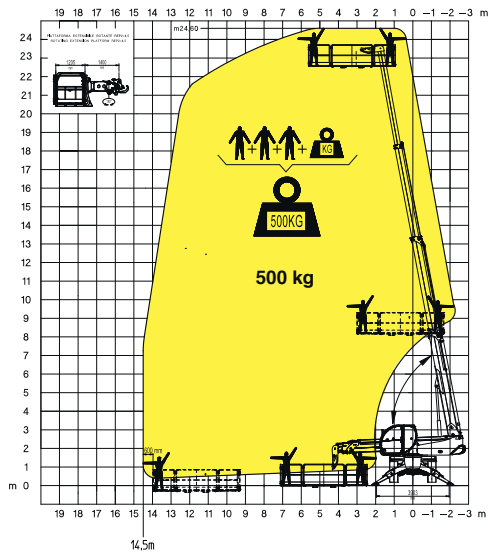
JIB CON ARGANO **2000 kg**

JW 2000



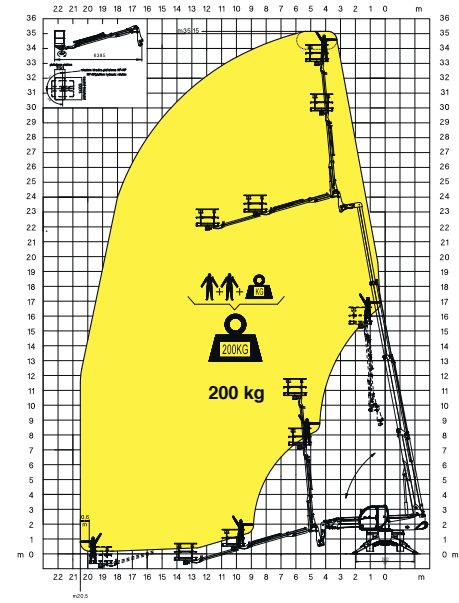
REP 2-4,5

CESTELLO ESTENSIBILE ROTANTE **500 kg**



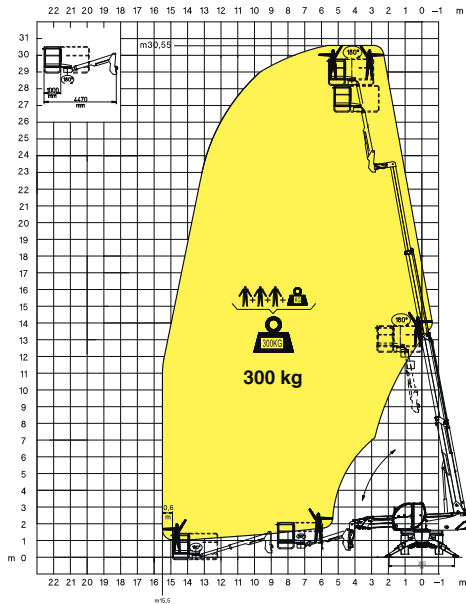
TP 2.10

CESTELLO TELESCOPICO **200 kg** - 10 m



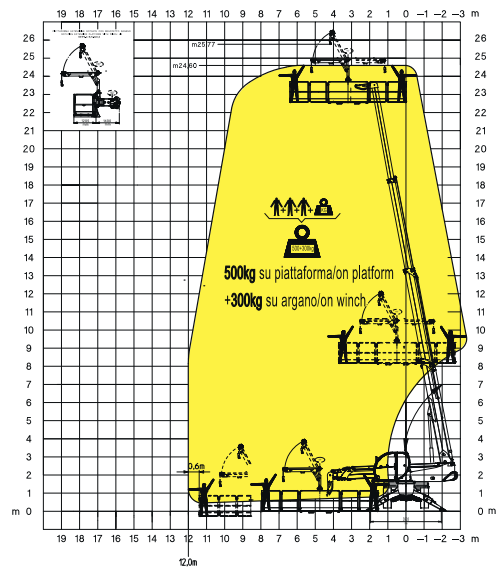
TP

CESTELLO TELESCOPICO PIVOTANTE CON ROTAZIONE 180°



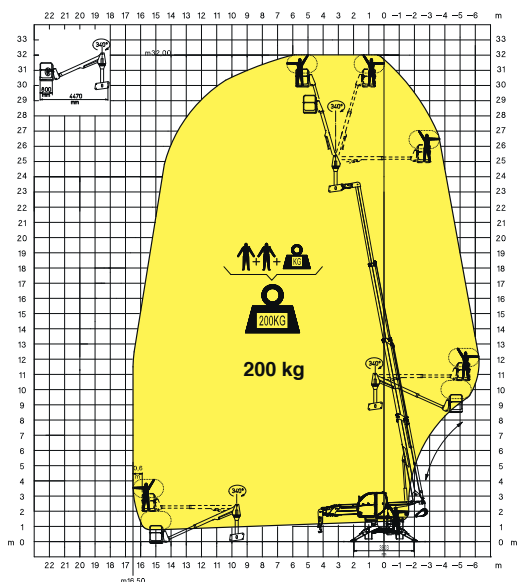
REP 2-6,5 W0,3

CESTELLO 6,5 m 500 kg CON ARGANO **300 kg**



TPO-U

CESTELLO TELESCOPICO PIVOTANTE POSITIVO-NEGATIVO CON ROTAZIONE 340°



TPO-U

CESTELLO TELESCOPICO PIVOTANTE POSITIVO-NEGATIVO CON ROTAZIONE 340°

