



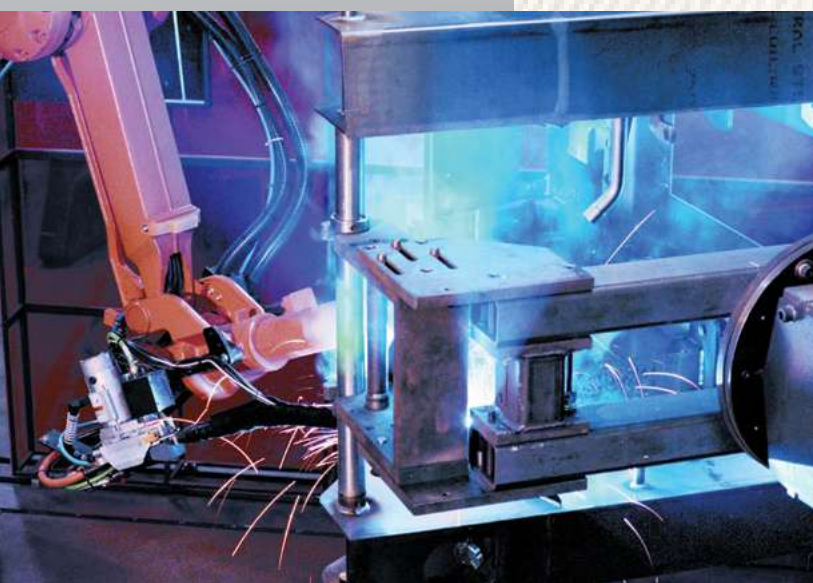
MINIPALE GOMMATE

SOLLEVAMENTO RADIALE E VERTICALE



2012 ▲ 1050R ▲ 2041 ▲ 1350R ▲ 1500R ▲ 1650R ▲ 1900R ▲ 2200R ▲ 2600R
2700V NXT2 ▲ 3300V NXT2

UN'EREDITÀ DI INNOVAZIONI



QUELLA CHE NEL XIX SECOLO ERA INIZIATA COME CASA DI PRODUZIONE DI ATTREZZI AGRICOLI, È CRESCIUTA FINO A DIVENTARE NEL XXI SECOLO UNA VERA FUCINA DI MACCHINE COMPATTE, LA MUSTANG COMPACT EQUIPMENT.

Conosciuta nei primi anni con la denominazione di Owatonna Manufacturing Company, la Mustang è stata fra i primi produttori di minipale gommate. Da allora, Mustang ha combinato l'esperienza della vecchia scuola con i processi più innovativi per offrire una delle gamme più ricche disponibili oggi.

MUSTANG. IL CAVALLO DA LAVORO ORIGINALE.



minipale gommata - a sollevamento radiale e verticale

MINIPALE GOMMATE: ALLA TESTA DEL BRANCO

Con la costruzione della sua prima minipala gommata nel 1965, la Mustang è stata un vero pioniere nel mondo delle macchine da lavoro. Quasi cinquanta anni dopo, la Mustang continua la tradizione con una delle gamme più complete di minipale gommata presenti sul mercato oggi.

Con undici modelli a partire da 386 kg di capacità operativa no al modello da 1814 kg, il top del settore, la Mustang offre modelli a sollevamento sia radiale che verticale.



SOLLEVAMENTO RADIALE



2012



1050R



2041



1350R



1500R



1650R



1900R

SOLLEVAMENTO VERTICALE



2200R



2600R



2700V
NXT2



3300V
NXT2

MUSTANG 

BRACCIO DI SOLLEVAMENTO

▲ SOLLEVAMENTO RADIALE E ▲ SOLLEVAMENTO VERTICALE

PER CARICO O SOLLEVAMENTO: ABBIAMO LA MACCHINA IDEALE PER VOI

SOLLEVAMENTO RADIALE

Offre prestazioni superiori nelle applicazioni di scavo, livellamento e movimentazione terra. Grazie al percorso di sollevamento radiale, lo sbraccio in avanti è massimo a metà dell'altezza di sollevamento.

DESIGN A PERNO SINGOLO

Assicura una durata superiore nelle operazioni di caricamento e spinta.



COSTRUITA PER DURARE

Una struttura del braccio di sollevamento di 114 mm di larghezza offre resistenza e rigidità superiori.

altezze di sollevamento da 2 438 mm a 3 124 mm



SBRACCIO IN AVANTI ECCELLENTE

Le minipale gommata a sollevamento radiale della Mustang presentano uno sbraccio in avanti ottimale a metà del percorso di sollevamento. Ciò offre prestazioni eccellenti nelle operazioni di carico di camion, riempimento a ridosso o scarico sopra le sponde.



SOLLEVAMENTO VERTICALE

Uno sbraccio in avanti maggiore alla massima altezza di sollevamento è ideale per applicazioni che richiedono operazioni di sollevamento e impilamento a elevate altezze. Mantenendo il carico vicino alla macchina, le capacità di sollevamento risultano superiori rispetto ai modelli a sollevamento radiale.

BRACCIO DI SOLLEVAMENTO SU SINGOLO PIANO

Il design è caratterizzato da perni di grande diametro allineati su un singolo piano per assicurare resistenza e rigidità verticali e laterali migliori della classe.



altezze di sollevamento da 3310 mm a 3332 mm



TIPO A X

Il supporto scatolato superiore-posteriore saldato in testa e tra i bracci di sollevamento assicura maggiore rigidità senza ostruire la visibilità.

REALMENTE VERTICALE

I modelli 2700V NXT2 e 3300V NXT2 hanno un percorso di sollevamento quasi verticale.



MINIPALE GOMMATE A TELAIO COMPATTO

▲ POTENZA e ▲ PRESTAZIONI

CAVALLI DA LAVORO COMPATTI: MODELLI 2012, 1050R E 2041



CAPACITÀ DI CARICO NOMINALE

2012	386 kg
1050R	476 kg
2041	612 kg

BRACCIO DI SOLLEVAMENTO A PROFILO COMPATTO

La struttura a profilo compatto ed elevata robustezza massimizza la visibilità per l'operatore per assicurare prestazioni e sicurezza ottimali.



AUTOLIVELLAMENTO

La funzione di autolivellamento idraulico è disponibile come opzione.



ALTEZZA DI SOLLEVAMENTO

2012	2438 mm
1050R	2746 mm
2041	2794 mm

ALTEZZA CONTENUTA

Possibilità di accedere facilmente in cantieri ed edifici con spazi in altezza ridotti.

2012	1897 mm
1050R	1786 mm
2041	1826 mm





FOPS LIVELLO II

La struttura robusta della cabina assicura maggiore protezione all'operatore.

FACILE DA TRASPORTARE

Con un peso complessivo di 1905 kg, il modello 1050R può essere facilmente caricato su un piccolo camion o rimorchio.

CONTRAPPESO/PARAURTI

Un contrappeso opzionale aumenta la capacità operativa.

2012	N/A
1050R	533 kg
2041	669 kg



DESIGN A PROFILO COMPATTO

Il design a profilo compatto e larghezza ridotta consente di lavorare agevolmente in piccoli spazi.



LARGHEZZA LIMITATA

Le opzioni di ruote offrono larghezze contenute per lavorare in larghezze limitate.

2012	909 mm
1050R	1229 mm
2041	1346 mm

MOTORI YANMAR STAGE 3A

Un motore 3 cilindri ad aspirazione naturale Yanmar Stage 3A fornisce tutta la potenza necessaria.

2012	18 kW	86 Nm
1050R	25.5 kW	108 Nm
2041	35 kW	145 Nm

MINIPALE GOMMATE A TELAIO MEDIO

▲ POTENZA e ▲ PRESTAZIONI

MUSCOLI DI MEDIE DIMENSIONI: MODELLI 1350R, 1500R & 1650R

MOTORI DIESEL YANMAR STAGE 3A

1350R	34.5 kW	146 Nm
1500R	34.5 kW	146 Nm

MOTORI DIESEL YANMAR STAGE 3B

1650R	52.0 kW	241 Nm
-------	---------	--------



FOPS LIVELLO II

La struttura robusta della cabina assicura maggiore protezione all'operatore.

DESIGN A CABINA AVANZATA

Il design della cabina interamente rinnovato prevede il montaggio avanzato sul telaio e il sedile in posizione più alta per assicurare una visibilità eccezionale anteriormente, posteriormente, lateralmente e sul bordo della benna.

IMPIANTO IDRAULICO DI FACILE ACCESSO

Gli innesti idraulici ausiliari montati in testa al braccio di sollevamento assicurano facile accesso e rapidità di attacco e distacco degli accessori.



CAPACITÀ OPERATIVA NOMINALE

	STANDARD	CONTRAPPESO OPZ.
1350R	612 kg	680 kg
1500R	680 kg	748 kg
1650R	748 kg	816.5 kg



FLUSSO IDRAULICO

1350R	64.4 L/min
1500R	64.4 L/min
1650R	71.4 L/min

CILINDRI DI GRANDE DURATA

I cilindri di sollevamento e inclinazione montano steli temprati a induzione e cromati per assicurare maggiore durata.

BRACCIO DI SOLLEVAMENTO A PROFILO COMPATTO

Il nuovo braccio di sollevamento aumenta la larghezza fra i cilindri migliorando accessibilità e visibilità.

ALTEZZA DI SOLLEVAMENTO

1350R	2784 mm
1500R	3023 mm
1650R	3023 mm

AUTOLIVELLAMENTO SELEZIONABILE

La funzione di autolivellamento idraulico con comandi di attivazione/ disattivazione è disponibile come opzione.

DISPLAY DIGITALE A COLORI

Questo quadro delle informazioni mostra in tempo reale: consumo di carburante, giri/min. del motore, ore di funzionamento della macchina, codici diagnostici del motore, spie di avviso e molto altro.



MINIPALE GOMMATE A TELAIO GRANDE

▲ POTENZA e ▲ PRESTAZIONI

MINIPALE DI CLASSE SUPERIORE: MODELLI 1900R, 2200R & 2600R

MOTORI DIESEL YANMAR STAGE 3B

1900R	51.7 kW	241 Nm
2200R	53.7 kW	294 Nm
2600R	53.7 kW	294 Nm

FOPS LIVELLO II

La struttura robusta della cabina assicura maggiore protezione all'operatore.

DESIGN A CABINA AVANZATA

Il design della cabina interamente rinnovato prevede il montaggio avanzato sul telaio e il sedile in posizione più alta per assicurare una visibilità eccezionale anteriormente, posteriormente, lateralmente e sul bordo della benna.

MOTORI A PISTONI RADIALI

I motori a pistoni radiali, esenti da manutenzione, forniscono elevata coppia all'avvio e velocità massime di trasferimento fino a 20 km/h per una rapida accelerazione.



INTERASSE LUNGO

Un interasse di maggiore lunghezza offre regolarità e comfort nella marcia e un baricentro più basso per garantire ulteriore stabilità.

1900R	1067 mm
2200R	1092 mm
2600R	1257 mm

CAPACITÀ OPERATIVA NOMINALE

	STANDARD	CONTRAPPESO OPZ.
1900R	862 kg	957 kg
2200R	998 kg	1075 kg
2600R	1179 kg	1261 kg





BRACCIO DI SOLLEVAMENTO A PROFILO COMPATTO

La struttura a profilo compatto ed elevata robustezza migliora la visibilità anteriore e laterale per l'operatore per garantire prestazioni e sicurezza ottimali.



FRA LE RUOTE

Il design del braccio assicura compattezza e lunghezza contenuta. *Modello 1900R*

ALTEZZA DI SOLLEVAMENTO

1900R	3061 mm
2200R	3124 mm
2600R	3124 mm

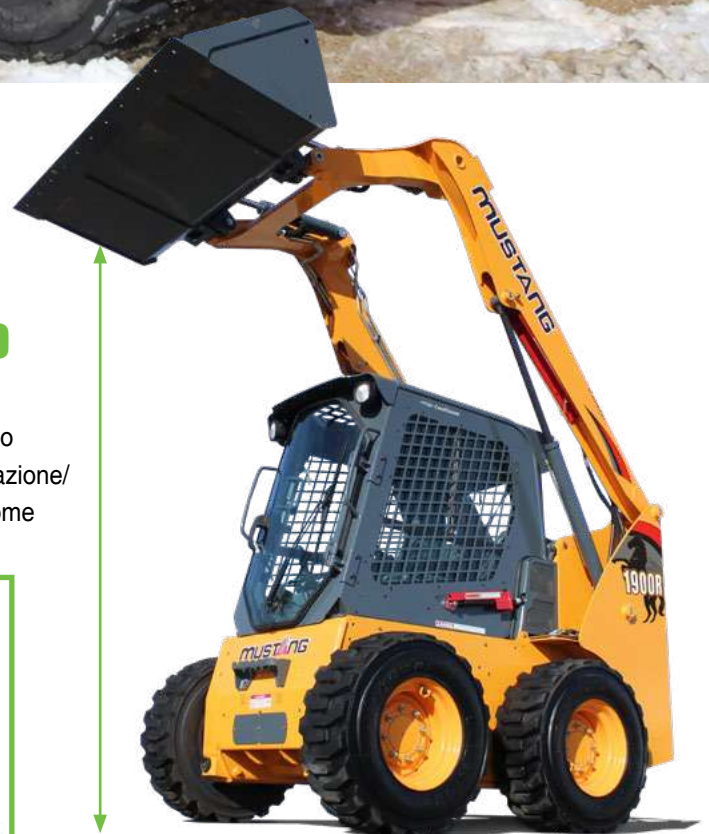
AUTOLIVELLAMENTO SELEZIONABILE

La funzione di autolivellamento idraulico con comandi di attivazione/disattivazione è disponibile come opzione.



SOPRA LE RUOTE

Il design del braccio fornisce maggiore accessibilità e migliore visibilità. *Modelli 2200R e 2600R*



MINIPALE GOMMATE A SOLLEVAMENTO VERTICALE

▲ POTENZA e ▲ PRESTAZIONI

LIMITE VERTICALE: MODELLI 2700V NXT2 & 3300V NXT2

MOTORI DIESEL YANMAR STAGE 3B

2700V NXT2	53.7 kW	294 Nm
3300V NXT2	53.7 kW	294 Nm

BRACCIO DI SOLLEVAMENTO VERTICALE

La struttura a profilo compatto ed elevata robustezza incrementa la visibilità per l'operatore e consente di sollevare i carichi con una traiettoria quasi verticale nei modelli 2700V NXT2 e 3300V NXT2.

ECONOMIA DI CARBURANTE

Dotate di acceleratori elettronici manuali e a pedale e controllo elettronico del motore, queste minipale possono funzionare agevolmente a regimi intermedi per ridurre i livelli di rumorosità e il consumo di carburante.

FOPS LIVELLO II

La struttura robusta della cabina assicura maggiore protezione all'operatore.

DESIGN A CABINA AVANZATA

Il design della cabina interamente rinnovato prevede il montaggio avanzato sul telaio e il sedile in posizione più alta per assicurare una visibilità eccezionale anteriormente, posteriormente, lateralmente e sul bordo della benna.

INTERASSE LUNGO

Un interasse di maggiore lunghezza offre regolarità e comfort nella marcia e un baricentro più basso per garantire ulteriore stabilità.

2700V NXT2	1257 mm
3300V NXT2	1257 mm

CAPACITÀ OPERATIVA NOMINALE

STANDARD		CONTRAPPESO OPZ.
2700V NXT2	1225 kg	1361 kg
3300V NXT2	1497 kg	N/A



*acceleratore a pedale non disponibile con comandi manuali/a pedale



AUTOLIVELLAMENTO SELEZIONABILE

La funzione di autolivellamento idraulico con comandi di attivazione/disattivazione è disponibile come opzione. Modelli 2700V NXT2 e 3300V NXT2



TRASMISSIONE "SOFT-SHIFT"

La trasmissione standard "soft-shift" a due velocità assicura transizioni fluide tra le velocità alta/bassa migliorando il comfort dell'operatore.

AZIONAMENTO FLUIDO

Il sistema Hydraglide™ di controllo della guida consente al braccio di sollevamento di "fluttuare" nel trasporto di carichi, minimizzando la perdita di materiale e aumentando il comfort dell'operatore.

ALTEZZA DI SOLLEVAMENTO

2700V NXT2	3310 mm
3300V NXT2	3332 mm

AUTOLIVELLAMENTO

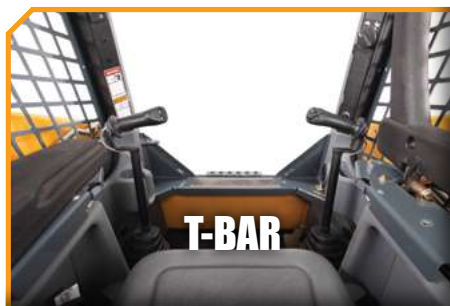
Questa opzione mantiene la benna perfettamente orizzontale durante il ciclo di sollevamento e può essere attivata e disattivata mediante un interruttore posto in cabina.



CABINA DI GUIDA

▲ COMFORT e ▲ SICUREZZA

CONTROLLO TOTALE



POSIZIONE DI GUIDA IDEALE

Il sedile a schienale alto con cinque regolazioni è fornito di serie. Come optional, è disponibile un sedile a sospensioni pneumatiche o meccaniche per offrire un comfort superiore.

DIGITAL COLOR DISPLAY

Questo quadro di controllo mostra in tempo reale: consumo di carburante, giri/min. del motore, ore di funzionamento della macchina, codici diagnostici del motore, spie di avviso e molto altro. *Modelli 1350R, 1500R & 1650R*



CARATTERISTICHE DI COMFORT DELLA CABINA OPERATORE



PRESA DI ALIMENTAZIONE

Una presa standard a 12 Volt per accessori offre sempre l'alimentazione elettrica necessaria.



CLIMATIZZAZIONE

L'impianto di riscaldamento è una dotazione standard su tutti i modelli di cabina. Come opzione, è disponibile un climatizzatore su alcuni modelli.



RADIO OPZIONALE

Installata in fabbrica, questa radio opzionale personalizza la cabina di guida.





MATERIALE FONOASSORBENTE

Attenua i rumori esterni per offrire un ambiente più confortevole per l'operatore.

PRESE D'ARIA MULTIPLE

Sei prese d'aria regolabili in tutta la cabina consentono un controllo ottimale della temperatura.

SEDILE REGOLABILE

BRACCIOLI IMBOTTITI REGOLABILI

PRESENZA DELL'OPERATORE

Il sistema di sicurezza della macchina consente l'azionamento solo quando l'operatore è seduto sul sedile di guida e la barra di sicurezza è abbassata in posizione.

CINTURA DI SICUREZZA DA 51 mm

Una cintura di sicurezza da 76 mm è disponibile come optional.

PORTA-BOTTIGLIA

TORRETTE DI COMANDO REGOLABILI

possono essere estese o arretrate per un comfort personalizzato.

È illustrata la cabina del modello a sollevamento verticale e della serie R

CABINA CHIUSA

Una cabina chiusa, in opzione, crea un ambiente di lavoro più pulito, protetto e silenzioso.

ENTRATA E USCITA AGEVOLI

Un'ampia area di entrata assicura un accesso agevole alla cabina di guida.

VISIBILITÀ

Un'ampia apertura anteriore della macchina e finestrini laterali di dimensioni generose offrono grande visibilità aumentando sicurezza e precisione di manovra.

ASSISTENZA E SICUREZZA

▲ MANUTENZIONE E ▲ SICUREZZA



VISIBILITÀ ECCELLENTE

ANTERIORE

In foto, il modello 1350R



LATO SINISTRO



POSTERIORE



LATO DESTRO

VISUALE ECCELLENTE DA TUTTI I LATI PER OPERARE CON SICUREZZA E PRECISIONE

L'eccellente visibilità anteriore, laterale e posteriore offerta dalla macchina consente il posizionamento preciso dei carichi e riduce gli incidenti sul luogo di lavoro. Un sedile in posizione rialzata garantisce una visuale eccellente dell'accessorio e del bordo della benna.



MINORI TEMPI DI FERMO PER RISPARMIARE DENARO

RADIATORE APRIBILE

offre un migliore accesso al vano motore. Disponibile su alcuni modelli selezionati.

PORTELLO POSTERIORE APRIBILE

Il portello posteriore è incernierato per l'apertura e offre un accesso agevole ai filtri e ai serbatoi dei fluidi per le operazioni di manutenzione e riparazione.

AMPIO COFANO MOTORE

Il cofano è incernierato e dotato di molle a gas per agevolare il sollevamento e la tenuta in posizione e consente una facile chiusura.

DISPOSITIVI DI RITENUTA

Gli innovativi dispositivi di ritenuta assicurano la tenuta del braccio di sollevamento e della cabina in posizione di manutenzione.

STRUTTURA ROPS/FOPS RIBALTABILE

dotata di molle a gas per agevolare l'accesso alle pompe, al gruppo distributore idraulico e ai motori.

PULIZIA DELLA PEDANA FRONTALE

Facile pulizia dell'area di calpestio all'interno della struttura ROPS/FOPS.



FUNZIONI IDRAULICHE E ACCESSORI

▲ PRESTAZIONI E ▲ VERSATILITÀ

SOLLEVAMENTO IDRAULICO CON AUTOLIVELLAMENTO SELEZIONABILE

mantiene la benna perfettamente orizzontale durante tutto il ciclo di sollevamento. Disponibile su alcuni modelli selezionati.

CONTROLLO ELETTRONICO DEGLI ACCESSORI

Questa opzione installata in fabbrica consente il controllo di ogni genere di accessorio.



PRECISIONE DI CONTROLLO

Il sistema di controllo idraulico ausiliario proporzionale standard consente all'operatore di impostare con precisione le velocità degli accessori con un controllo del flusso a regolazione continua. *Disponibile sui modelli selezionati.*

Il dispositivo di arresto (a pieno flusso) ausiliario standard consente all'operatore di impostare con precisione il flusso idraulico per il funzionamento continuo. *Disponibile sui modelli selezionati.*

VALORI DI FLUSSO IDRAULICO AUSILIARIO STANDARD

2012	38.2 L/min	1350R	64.4 L/min	1900R	70 L/min	2700V NXT2	89 L/min
1050R	55 L/min	1500R	64.4 L/min	2200R	90 L/min	3300V NXT2	89 L/min
2041	62 L/min	1650R	71.4 L/min	2600R	90 L/min		



LASCIATEVI CONQUISTARE

Con un'ampia varietà di accessori disponibili, le minipale gommate Mustang possono essere trasformate con estrema facilità per soddisfare ogni esigenza dei clienti.

FORCHE PER PALLET



BENNA PER SASSI



ESCAVATRICE A CATENA



RASTRELLO



SPAZZANEVE



TRIVELLA PER TERRENO



TRINCIACEPPI



DISSODATORE ROTATIVO



ALL-TACH®

Tutti i modelli dispongono del sistema di attacco manuale degli accessori All-Tach® (di tipo universale) di facile uso e compatibile con la maggioranza degli accessori disponibili.

FALCIATRICE



BENNA CON GRIFFA



LAMA LIVELLATRICE



SPAZZATRICE



SINGOLA LEVA

per la massima forza e semplicità d'uso.

PIASTRA DI MONTAGGIO HEAVY DUTY

offre maggiore rigidità rispetto al design tubolare.



POWER-A-TACH®

L'attacco idraulico opzionale Power-A-Tach® consente all'utente di montare e rimuovere gli accessori con estrema rapidità con ogni condizione meteo. L'operatore lascia il sedile solo per collegare gli innesti rapidi idraulici ausiliari. Questo sistema è compatibile con la maggioranza degli accessori disponibili.



PERSONALIZZATE IL VOSTRO STILE DI GUIDA

La Mustang offre un'ampia varietà di accessori e aggiornamenti che possono essere aggiunti con facilità alle macchine nuove o usate, consentendo di estendere le funzioni di una macchina esistente o di personalizzare una macchina per una particolare applicazione. Che intendiate aggiungere un contrappeso, potenziare le funzioni idrauliche, integrare una cabina con impianti di riscaldamento e climatizzazione o altro, la Mustang dispone degli strumenti perfetti per il vostro stile di guida ideale.



PROTEGGI IL TUO INVESTIMENTO

Confida negli esperti.
Fai la scelta giusta.

Mustang è in grado di assicurarti una produttività sempre ottimale anno dopo anno. Ecco perché il Concessionario Mustang può offrirti l'esperienza e la competenza necessarie per massimizzare le prestazioni della tua macchina. A partire dalla manutenzione ordinaria, alle parti di ricambio originali XPRT Genuine, all'estensione di garanzia XPRT Protection Plan, il tuo concessionario Mustang è un partner su cui puoi contare per mantenere la tua macchina al massimo dell'efficienza.



XPRT
GENUINE PARTS

Estensione di garanzia



XPRT Protection Plan® elimina i costi di riparazione inaspettati e si prende cura del tuo Mustang. Il piano di estensione garanzia assicura interventi con tecnici esperti e riparazioni rapide con parti originali XPRT approvate dal costruttore. Se sei interessato al risparmio il denaro sul lungo periodo, il XPRT Protection Plan® è un investimento che dovresti prendere in considerazione.

Caratteristiche:

- Numerose opzioni disponibili per soddisfare le tue esigenze
- Scegli il tipo di copertura più appropriata per la tua macchina
- Puoi decidere il numero di anni e il numero di ore in funzione della tua attività
- Puoi sottoscrivere l'estensione di garanzia al momento dell'acquisto o in qualsiasi momento entro sei mesi o 500 ore dalla messa in servizio

XPRT
PROTECTION PLAN

MUSTANG

SPECIFICHE TECNICHE

		2012	1050R	2041	1350R	1500R	1650R
DIMENSIONI	A. Altezza operativa massima con benna completamente sollevata (mm)	3167	3546	3584	3655	3876	3876
	B. Altezza massima al perno con benna completamente sollevata (mm)	2438	2746	2794	2784	3023	3023
	C. Altezza tetto protezione ROPS (mm)	1897	1786	1826	1908	1948	1948
	D. Lunghezza complessiva con benna (mm)	2576 con benna da 914	2896 con benna da 1397	2952 con benna da 1397	3056 con benna da 1372	3101 con benna da 1562	3101 con benna da 1562
	E. Angolo di scarico alla massima altezza	46°	42°	42°	40°	38°	38°
	F. Altezza di scarico (mm)	1836	2146	2197	2098	2380	2380
	G. Sbraccio allo scarico con benna completamente sollevata (mm)	376	579	574	577	579	579
	J. Angolo di richiamo con benna a terra	23°	29°	29°	29°	28°	28°
	M. Angolo di richiamo benna alla massima altezza	100°	99°	99°	82°	99°	99°
	O. Altezza del sedile da terra (mm)	879	828	853	846	904	904
	P. Interasse (mm)	775	876	932	955	988	988
	Q. Larghezza massima - Senza la benna ^A (mm)	909	1229	1346 ^A /1499	1329	1544	1544
	R. Larghezza della benna (mm)	914	1404	1539	1372	1562	1562
	S. Luce da terra (mm)	150	152	211	201	160	160
	V. Lunghezza massima - Senza la benna (mm)	1905	2258	2314	2342	2385	2385
	W. Angolo di uscita	30°	26°	29°	25°	21°	21°
	X. Raggio di ingombro - Anteriore con benna (mm)	1473	1763	1758	1842	1869	1869
	Y. Raggio di ingombro - Anteriore senza benna (mm)	833	1120	1120	1130	1153	1153
	Z. Raggio di ingombro - Posteriore (mm)	1097	1374	1484	1372	1466	1466
	Specifiche ruote standard	5.70 x 12	27x8.5x15 HD	10.00x16.5 HD	10.00x16.5 HD	10.00x16.5 HD	10.00x16.5 HD
MOTORE	Produttore	Yanmar	Yanmar	Yanmar	Yanmar	Yanmar	Yanmar
	Modello	3TNV82A-BPMSR Stage 3A	3TNV88-BKMSR Stage 3A	4TNV88-BKMSR Stage 3A	4TNV88-BKMSR2 Stage3A	4TNV88-BKMSR2 Stage3A	4TNV98-ZNMS3R Stage 3B
	Potenza lorda hp (kW) a giri/min.	24.2 (18.1) @2400	34.7 (25.5) @ 2800	47 (35) @ 2600	46.3 (34.5) @ 2800	46.3 (34.5) @ 2800	69.9 (52) @ 2500
	Potenza netta hp (kW) a giri/min.	23.9 (17.8) @ 2400	33.1 (24.7) @ 2800	46 (34) @ 2600	44.5 (33) @ 2800	44.5 (33) @ 2800	68.4 (51) @ 2500
	Coppia massima a giri/min.	86 @ 1200	108 @ 1680	145 @ 1680	146 @ 1820	146 @ 1820	241 @ 1625
Cilindrata	1.3	1.6	2.2	2.19	2.19	3.3	
IMPIANTO IDRAULICO	Portata impianto idraulico ausiliario - Standard (L/min)	38.2	55	62	64.4	64.4	71.4
	Pressione impianto idraulico Standard ausiliario - (bar)	145	189.6	190	207	207	207
	Portata imp. idraul. ausil. a flusso elevato - Opzionale (L/min)	N/D	N/D	N/D	N/D	N/D	94.6
	Pressione impianto idraulico a flusso elevato (bar)	N/D	N/D	N/D	N/D	N/D	200
	Capacità serbatoio (L)	27.3	30.3	30.3	37.9	41.6	41.6
IMPIANTO ELETTRICO	Batteria V (CCA)	12 (650)	12 (675)	12 (675)	12 (950)	12 (950)	12 (950)
	Motorino avviamento V (kW)	12 (1.7)	12 (2.3)	12 (2.3)	12 (3.0)	12 (3.0)	12 (3.0)
	Alternatore (amp)	40	40	40	100	100	100
CAPACITÀ / PESI	Capacità operativa nominale ^B (kg)	386	476	612	612	680	748
	Capacità op. nominale con contrappeso opzionale ^B	N/D	533	669	680	748	816.5
	Capacità serbatoio combustibile (L)	29	39.4	46.9	62.5	62.5	62.5
	Velocità di trasferimento - Massima (km/h)	8.9	9.5	8.7	12.9	11.9	12.6
	Velocità di trasf. con opz. a due velocità - Massima (km/h)	N/D	N/D	N/D	N/D	N/D	19.5
	Peso operativo ^C - Approssimato (kg)	1352	1905	2087	2327	2690	2796
RUMOROSITÀ / VIBRAZIONI*	Livello di rumorosità / Livello ambientale (Dir. UE 2000/14/CE) (dB(A))	101	101	101	101	101	101
	Rumorosità all'orecchio dell'operatore (Dir. UE 2006/42/CE) (dB(A))	85	80	85	85	85	85
	Vibrazioni su tutto il corpo (ISO 2631-1) (m/s ²)	1.05	0.81	1.12	1.12	0.79	0.9
	Vibrazioni mani-braccia (ISO 5349-1) (m/s ²)	1.53	0.93	1.93	1.93	1.70	1.77

* Sedile standard e comandi T-Bar

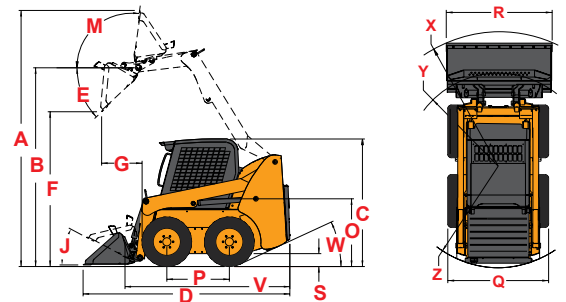


minipale gommate - a sollevamento radiale e verticale

1900R	2200R	2600R	2700V NXT2	3300V NXT2
4013	4089	4089	4252	4369
3061	3124	3124	3310	3332
2032	2057	2057	2057	2083
3226 con benna da 1676	3467 con benna da 1778	3632 con benna da 1778	3759 con benna da 1778	3874 con benna da 1880
42°	40°	40°	42°	42°
2311	2388	2388	2540	2502
572	686	686	813	813
26°	28°	28°	29°	29°
96°	95°	95°	94°	94°
991	1016	1016	1016	1041
1067	1092	1257	1257	1257
1638	1758	1758	1758	1816
1676	1778	1778	1778	1880
165	203	203	203	229
2388	2667	2832	2959	3023
25°	25°	25°	25°	25°
2007	2223	2286	2286	2400
1130	1321	1422	1422	1422
1486	1524	1626	1689	1765
10.00x16.5 HD	12.00x16.5 HD	12.00x16.5 HD	12.00x16.5 HD	14.00x17.5 HD
Yanmar	Yanmar	Yanmar	Yanmar	Yanmar
4TNV98C-XNMS Stage 3B	4TNV98C-XNMS Stage 3B	4TNV98C-XNMS Stage 3B	4TNV98C-XNMS Stage 3B	4TNV98C-XNMS Stage 3B
69.3 (51.7) @ 2500	72 (53.7) @ 2500	72 hp (53.7) @ 2500	72 (53.7) @ 2500	72 (53.7) @ 2500
68.4 (51) @ 2500	70.7 (52.7) @ 2500	70.7 hp (52.7) @ 2500	70.7 (52.7) @ 2500	70.7 (52.7) @ 2500
241 @ 1625	294 @ 1625	294 @ 1625	294 @ 1625	294 @ 1625
3.3	3.3	3.3	3.3	3.3
70	90	90	89	89
207	227,5	227,5	227,5	237,9
119	132,5	132,5	132	132
200	220,6	220,6	220,6	220,6
30.3	30.3	30.3	40	40
12 (950)	12 (950)	12 (950)	12 (950)	12 (950)
12 (3.0)	12 (3.0)	12 (3.0)	12 (3.0)	12 (3.0)
95	95	95	95	95
862	998	1179	1225	1497
957	1075	1261	1361	N/A
62.5	68.1	81.4	92.7	92.7
12.1	12.9	12.9	12	13
20.1	19.2	19.2	19.2	19.6
3121	3620	3719	3697	4123
101	101	101	101	101
85	85	85	85	85
0.80	0.96	0.96	1.07	1.07
1.30	1.50	1.50	1.50	1.50

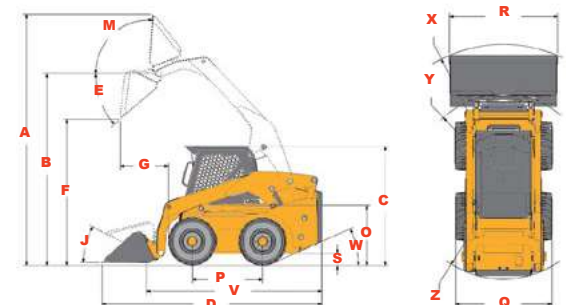
SCHEMI DI RIFERIMENTO

SOLLEVAMENTO RADIALE



SOLLEVAMENTO VERTICALE

2700V NXT2 / 3300V NXT2



- A La larghezza massima dipende dalla distanza esterno ruote.
- B Per SAE J818, SAE J732 e ISO 14397
- C Peso dell'unità base con dotazioni standard, ruote standard (heavy-duty), benna standard per applicazioni edili e operatore di 79 kg.

IL CAVALLO DA LAVORO ORIGINALE

I concessionari autorizzati Mustang offrono una linea completa di macchine compatte, oltre a un'esperienza eccezionale in vendita, assistenza e ricambi.

Per ulteriori informazioni sulle macchine Mustang, visitare il sito mustangmfg.com

Mustang ricorda agli utilizzatori di leggere attentamente il manuale per l'operatore prima di azionare qualsiasi apparecchiatura. Inoltre, accertarsi che tutti i dispositivi di sicurezza e di protezione siano installati e perfettamente funzionanti.

Mustang si riserva il diritto di apportare migliorie o modifiche alle specifiche in qualsiasi momento senza preavviso e senza obblighi. notice or obligation.



Mustang Mfg

¹ Braccio e torrette di comando regolabili sono disponibili solo nelle configurazioni a joystick e comandi a pedale/manuali.

² Acceleratore a pedale disponibile solo su unità a comando manuale.

³ Il sistema di controllo della guida Hydraglide™ è standard solo con comandi tipo joystick e manuali.

⁴ Si applicano i regolamenti dei vari paesi.



Manitou Italia Srl
41013 Via C.Colombo 2 - Loc.Cavazzona
CASTELFRANCO EMILIA (MO)
Tel.: (059) 95 98 11
Fax: (059) 95 98 65

○ STANDARD ● OPZIONALE

	2012	1050R	2041	1350R	1500R	1650R	1900R	2200R	2600R	2700V NXT2	3300V NXT2
COMANDI											
Comandi T-Bar	○	○	○	●	●	●					
Comandi a due mani							●	●	●	●	●
Comandi manuali e a pedali		○	○	●	●	●	●	●	●	●	●
Comandi a joystick						●	●	●	●	●	●
MOTORE											
Autospegnimento motore in caso di surriscaldamento			●	○	○	○	○	○	○	○	○
Preriscaldamento all'avviamento	●	○	●	●	●	●	●	●	●	●	●
Motore turbocompresso								○	○	○	○
Radiatore apribile				○	○	○					
IMPIANTO IDRAULICO											
Impianto idraulico ausiliario standard	○	○	○	○	○	○	○	○	○	○	○
Impianto idraulico ausiliario a flusso elevato							●	●	●	●	●
POSTO DI GUIDA											
Braccioli / torrette di comando regolabili ¹							○	○	○	○	○
Riscaldamento	●	●	●	●	●	●	●	●	●	●	●
Climatizzatore							●	●	●	●	●
Sedile regolabile a schienale alto	○	○	○	○	○	○	○	○	○	○	○
Sedile con molleggio meccanico	●	●	●	●	●	●	●	●	●	●	●
Sedile con molleggio ad aria				●	●	●	●	●	●	●	●
Cabina completa con portiera	●	●	●	●	●	●	●	●	●	●	●
Acceleratori a pedale e manuale ²	○	○	○	○	○	○	○	○	○	○	○
Strumentazione completa		○	○	○	○	○	○	○	○	○	○
Clacson	●	●	●	○	○	○	○	○	○	○	○
Pedana rimovibile	○	○	○	○	○	○	○	○	○	○	○
Barra di sicurezza operatore	○	○	○	○	○	○	○	○	○	○	○
Tetto di protezione ROPS/FOPS Livello II	○	○	○	○	○	○	○	○	○	○	○
Insonorizzazione		○	●	○	○	○	○	○	○	○	○
Luci di lavoro - Anteriore e posteriore	○	○	○	○	○	○	○	○	○	○	○
PRESTAZIONI											
Attacco accessori manuale All-Tach [®]	○	○	○	○	○	○	○	○	○	○	○
Attacco accessori idraulico Power-A-Tach [®]				●	●	●	●	●	●	●	●
Cofani predisposti per chiusura antivandalismo	○	○	○	○	○	○	○	○	○	○	○
Cicalino di retromarcia	●	●	●	●	●	●	●	●	●	●	●
Freno di stazionamento (Auto / Manuale)	○	○	○	○	○	○	○	○	○	○	○
Contrappeso opzionale		●		●	●	●	●	●	●	●	○
Sistema di controllo della guida Hydraglide™ ³					●	●	●	●	●	○	○
Sistema di sicurezza Hydraloc™	○	○	○	○	○	○	○	○	○	○	○
Trasmissione idrostatica	○	○	○	○	○	○	○	○	○	○	○
Dispositivo di supporto del braccio di sollevamento	○	○	○	○	○	○	○	○	○	○	○
Autolivellamento idraulico del sollevamento selezionabile	●	●	●	●	●	●	●	●	●	●	●
Trasmissione a due velocità						●	●	●	●	○	○