



YENİ!

## MOTOR

Marka, Model	: ISUZU-AH-6HK1X
Tip	: Su soğutmalı, 4 zamanlı, 6 silindirli, sıralı, direkt enjeksiyon, Turbo şarj ve intercooler destekli dizel motor
Güç	: 216 HP (161 kW) @1800 rpm / SAE J1995 (Brüt) : 203 HP (151 kW) @1800 rpm / SAE J1349 (Net)
Maksimum Tork	: 940 Nm @1500 rpm (Brüt) : 903 Nm @1500 rpm (Net)
Hacim	: 7790 cc
Çap x Strok	: 115 mm x 125 mm
Avrupa Birliği Faz III-A ve ABD EPA Tier 3 UNECE R96 emisyon yönetmeliklerine uygundur.	

## ALT ŞASI

Konstrüksiyon	: Göbek kısmı "X" tipi, yan şasi beşgen kutu tip
Pabuç	: 3 tırnaklı
Pabuç Sayısı	: 2 x 51 adet
Yürüyüş Makara Sayısı	: 2 x 9 adet
Taşıyıcı Makara Sayısı	: 2 x 2 adet
Palet Muhafaza	: 2 x 3 adet
Palet Gerdirme	: Hidrolik tip ve yay yastıklamalı

## KABİN

- Geliştirilmiş operatör görüş açısı
- Arttırılmış kabin iç hacmi
- Titreşimi büyük ölçüde sönmöleyen 6 adet silikonlu kabin takozu
- Yüksek kapasiteli klima
- Yüksek çözünürlüklü, renkli, TFT gösterge paneli
- Soğutmalı torpido gözü
- Opera kontrol sistemi
- Bardak tutucusu ve saklama cepleri
- Havuz tipi paspas
- Çok yönlü ayarlanabilir hava süspansiyonlu koltuk, en üst düzeyde operatör konforu
- Yeniden konumlandırılan düğme grubu ve geliştirilmiş yürüyüş pedal ve levyeleri ile donatılmış daha ergonomik kabin.

## YÜRÜYÜŞ ve FRENLER

Yürüyüş	: Tamamen hidrostatik
Yürüyüş Motoru	: 2 hız kademeli, eğiş plakalı, eksenel pistonlu motor
Redüksiyon	: 2 kademeli, planet dişli sistemi
Yürüyüş Hızı	
Yüksek	: 5,1 km/h
Düşük	: 2,9 km/h
Maksimum Çekiş Kuvveti	: 25.490 kgf
Tırmanabilirlik	: 35° (%70)
Park Freni	: Hidrolik, disk tipi, otomatik uyarılı
Zemin Basıncı (600mm Pabuç ile)	: 0,62 kgf/cm <sup>2</sup>

## YAĞLAMA

Bom gibi erişilmesi güç olan noktaları yağlamak için merkezi yağlama sistemi mevcuttur

## HİDROLİK SİSTEM

Ana Pompa	
Tip	: 2 adet deęişken deplasmanlı, eğiş plakalı eksenel pistonlu pompa
Maks. Debi	: 2 x 259 L/min
Pilot Pompa	: Dişli Tip, 27 L/min
Çalışma Basınçları	
Silindirlir	: 350 kgf/cm <sup>2</sup>
Ek Güç	: 380 kgf/cm <sup>2</sup>
Yürüyüş	: 350 kgf/cm <sup>2</sup>
Kule Dönüş	: 285 kgf/cm <sup>2</sup>
Pilot	: 40 kgf/cm <sup>2</sup>
Silindirlir	
Bom	: 2 x ø 135 x ø 95 x 1.455 mm
Arm	: 1 x ø 150 x ø 105 x 1.760 mm
Keççe	: 1 x ø 135 x ø 95 x 1.195 mm

## OPERA KONTROL SİSTEMİ

- Güç ve çalışma modu seçme imkanı
- Aşırı ısınma önleme fonksiyonu
- Otomatik elektrik kesici
- Periyodik bakım zamanlı otomatik uyarı sistemi
- Hata ve uyarı mesajları
- Hidromek Smartlink \*
- Otomatik ön ısınma
- Otomatik rölanti
- Kumanda panelinde çoklu dil seçeneęi
- 27 farklı çalışma saatini kaydetme imkanı
- Otomatik powerboost
- Özel şifre ile hırsızlık önleme sistemi
- Geri görüş kamerası (Opsiyonel)
- Basınç, sıcaklık, motor yükü vb. parametrelerin anlık durum bilgisi

\*Uydu takip sistemi / Smartlink hizmet süresi 24 aydır

## DÖNÜŞ SİSTEMİ

Dönüş Motoru	: Sabit deplasmanlı, eğiş plakalı, eksenel pistonlu motor
Redüksiyon	: 2 kademeli planet tip
Dönüş Freni	: Hidrolik Disk tipi, otomatik uyarılı
Dönüş hızı	: 10,20 rpm

## DOLU KAPASİTELERİ

Yakıt Tankı	: 475 L	Motor Yaęı	: 36 L
Hidrolik Tank	: 210 L	Motor Soğutma Sis.	: 36 L
Hidrolik Sistem	: 395 L		

## ELEKTRİK SİSTEMİ

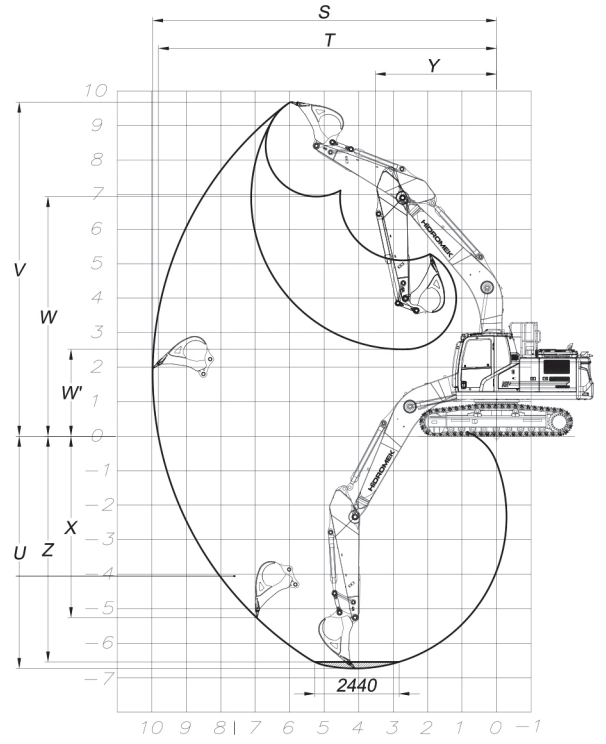
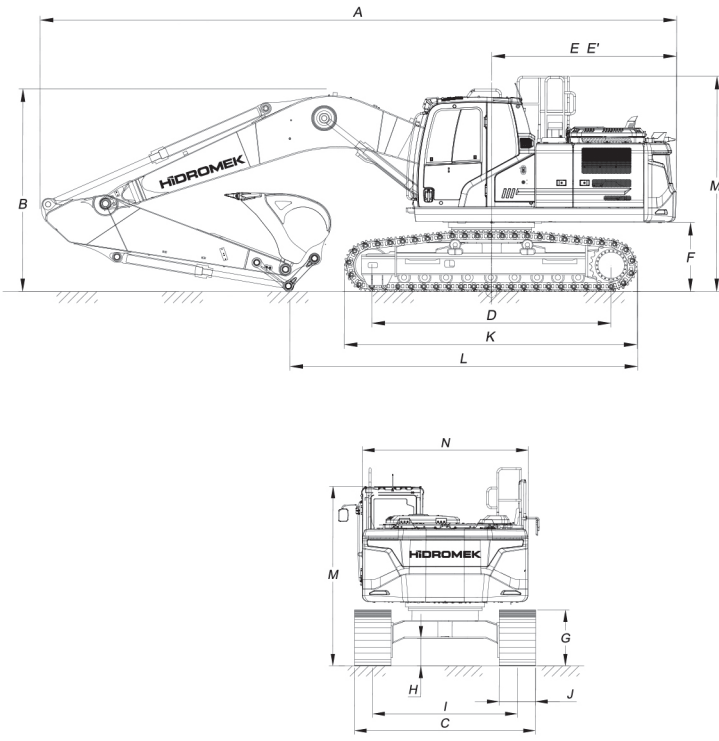
Voltaj	: 24 V
Akü	: 2 x 12 V / 150 Ah
Alternatör	: 24 V / 50 A
Marş Motoru	: 24 V / 5,0 kw

## AĞIRLIK

Standart makine çalışma ağırlığı	: 31.600 kg
----------------------------------	-------------

\* Çalışma ağırlığına ISO 6016 standardına uygun olarak tam dolu yakıt deposu, hidrolik sistem ve servis sıvıları ile 75 kg operatör ve standart donanım makine ağırlığı dahildir. İsteğe baęlı ekipman ağırlıkları dahil deęildir.

# HMK310LC H4



## GENEL ÖLÇÜLER

Bom Ölçüsü	6.280 mm	
Arm Ölçüsü	*2.500 mm	3.070 mm
A - Toplam Uzunluk	10.880 mm	10.790 mm
B - Bom Yüksekliği	3.490 mm	3.320 mm
C - Palet Genişliği	3.200 mm	
D - Palet Basma Uzunluğu	4.030 mm	
E - Arka Ağırlık Mesafesi	3.240 mm	
E' - Arka Ağırlık Dönüş Yarı Çapı	3.260 mm	
F - Üst Şasi Zemin Boşluğu	1.205 mm	
G - Palet Yüksekliği	1.070 mm	
H - Minimum Zemin Boşluğu	500 mm	
I - Palet Eksenleri Arası Mesafe	2.600 mm	
J - Pabuç Genişliği	600 mm	
K - Alt Şasi Uzunluğu (Palet üzerinden)	4.950 mm	
L - Zemindeki Uzunluk	6.780 mm	5.860 mm
M - Kabin Yüksekliği	3.140 mm	
N - Üst Şasi Genişliği	2.990 mm	

\* Standart

## ÇALIŞMA ÖLÇÜLERİ

Bom Ölçüsü	6.280 mm	
Arm Ölçüsü	*2.500 mm	3.070 mm
S - Maksimum Ulaşma Mesafesi	10.370 mm	10.910 mm
T - Zeminde Maksimum Ulaşma Mesafesi	10.150 mm	10.700 mm
U - Maksimum Kazma Derinliği	6.760 mm	7.330 mm
V - Maksimum Kazma Yüksekliği	9.990 mm	10.290 mm
W - Maksimum Boşaltma Yüksekliği	7.020 mm	7.300 mm
W' - Minimum Boşaltma Yüksekliği	3.310 mm	2.760 mm
X - Maksimum Dikey Kazma Derinliği	5.140 mm	5.780 mm
Y - Minimum Dönüş Yarı Çapı	4.360 mm	4.280 mm
Z - 2440 mm Yatay Kazma Derinliği	6.560 mm	7.160 mm

\* Standart

## GENEL ÖZELLİKLER

Standart Keçme Kapasitesi (SAE)	1,6 m <sup>3</sup>
Keçme Kazma Kuvveti (Ek Güç) ISO	19.800 (21.500) kgf
Arm Koparma Kuvveti (Ek Güç) ISO	16.500 (17.900) kgf



## HİDROMEK®

MERKEZ - FABRİKA: Ahi Evran OSB Mahallesi Osmanlı Caddesi No: 1 06935 Sincan / ANKARA  
Tel: (+90) 312 267 12 60 - Fax: (+90) 312 267 12 39 - 267 12 18

ANKARA BÖLGE YÖNETİCİLİĞİ	Tel: 0312 267 12 60 (pbx)	Faks: 0312 267 12 39
ANTALYA BÖLGE YÖNETİCİLİĞİ	Tel: 0242 221 54 94 (pbx)	Faks: 0242 221 54 96
BURSA BÖLGE YÖNETİCİLİĞİ	Tel: 0224 483 33 64	Faks: 0224 453 54 06
DIYARBAKIR BÖLGE YÖNETİCİLİĞİ	Tel: 0412 238 25 25	Faks: 0412 238 25 28
ELAZIĞ BÖLGE YÖNETİCİLİĞİ	Tel: 0424 281 32 32 (pbx)	Faks: 0424 281 20 90
ERZURUM BÖLGE YÖNETİCİLİĞİ	Tel: 0442 242 71 51	Faks: 0442 242 71 53
GAZİANTEP SAİS ÖFİSİ	Tel: 0342 235 30 27	Faks: 0342 235 30 28
İSTANBUL ANADOLU BÖLGE YÖNETİCİLİĞİ	Tel: 0216 427 81 81 (pbx)	Faks: 0216 427 83 83
İSTANBUL AVRUPA BÖLGE YÖNETİCİLİĞİ	Tel: 0212 465 66 88 (pbx)	Faks: 0212 465 66 67
İZMİR BÖLGE YÖNETİCİLİĞİ	Tel: 0232 382 80 00 (3 hat)	Faks: 0232 382 27 36
KAYSERİ BÖLGE YÖNETİCİLİĞİ	Tel: 0352 332 12 31 (pbx)	Faks: 0352 331 03 69
SAMSUN BÖLGE YÖNETİCİLİĞİ	Tel: 0362 266 58 23 (pbx)	Faks: 0362 266 58 26
TARSUS BÖLGE YÖNETİCİLİĞİ	Tel: 0324 651 48 20 (3 hat)	Faks: 0324 651 48 19
TRABZON BÖLGE YÖNETİCİLİĞİ	Tel: 0462 717 60 10 (pbx)	Faks: 0462 717 65 56



www.hidromek.com.tr

UYARI: Bu broşürdeki bilgi ve görüntüler, sunulan ekipmanlar versiyonlarına göre standart ya da opsiyoneldir. HİDROMEK bu katalogta verilen değerleri ve gösterilen tasarımları haber vermesizin değiştirme hakkına sahiptir.